

# Faszination Pflasterklinker

**Produktkatalog** der  
KERAWIL Klinkerwerk GmbH

2021



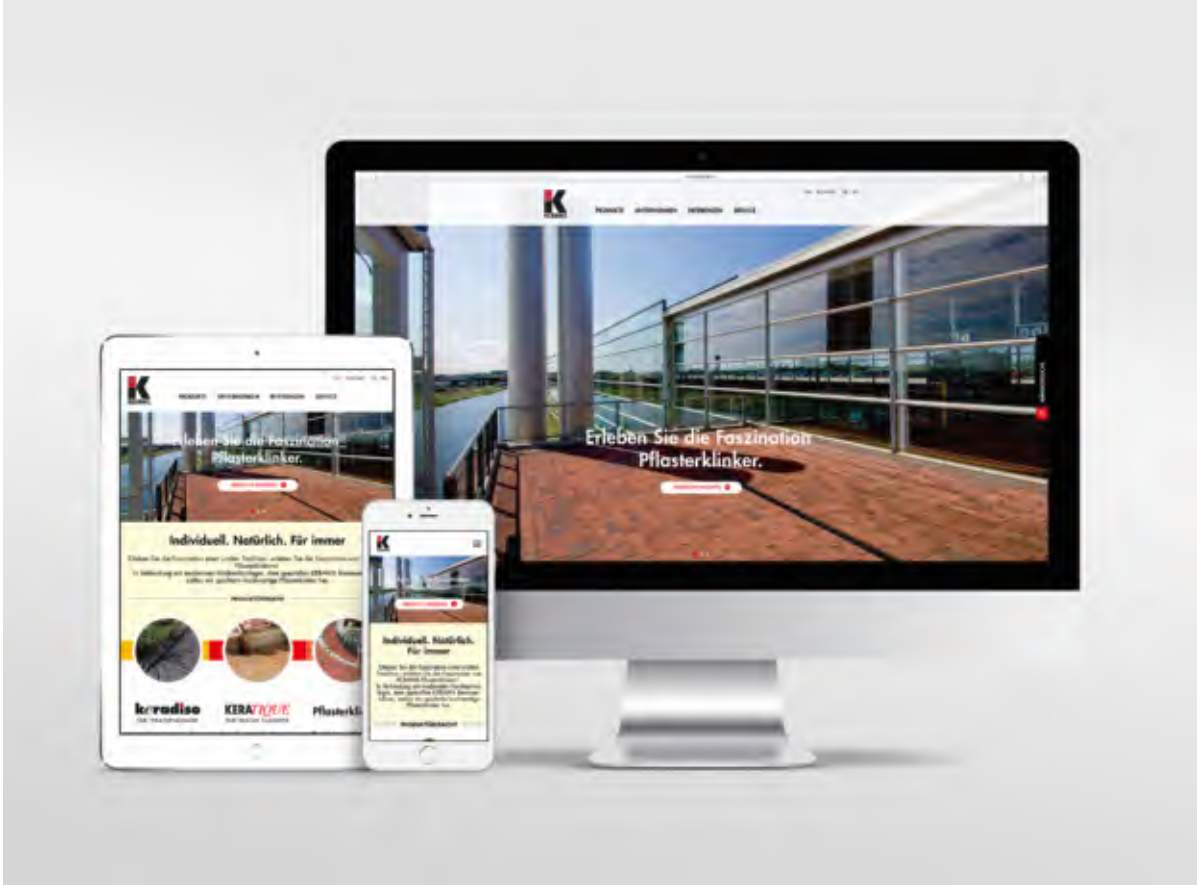
Der Pflasterklinker.



**Haus und Garten**

Farben – Formate – Qualitäten





## Alles über Pflasterklinker

### Unsere Website

Unsere Markenwelt erleben Sie übersichtlich auch auf unserer Website. Auf **www.kerawil.de** finden Sie u. a. weitere Informationen zu unseren Produkten, Gestaltungsbeispiele und Verlegehinweise. Wir aktualisieren unsere Website regelmäßig, um Sie stets mit aktuellen Informationen zu versorgen. Besuchen Sie uns auch auf Facebook, Instagram und Pinterest.



## Riegel in verschiedenen Formen und Farben

### Lineare Eleganz

Pflasterklinker im filigranen Riegelformat sind optisch etwas Ausgefallenes. Sie sind in der gewohnt vielfältigen Farbpalette unserer Pflasterklinker und in den Längen 200 mm, 240 mm und 300 mm mit verschiedenen Höhen und Breiten verfügbar.

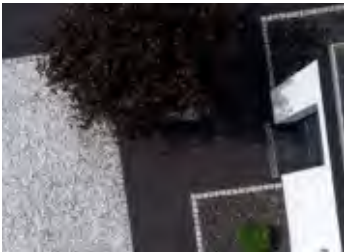


## Haus und Garten

### Farben – Formate – Qualitäten

10–23	Einfahrten und Hauszugänge
24–37	Wege und Terrassen
38–39	Einfassungen
40–41	Mauern und Stufen

Das Unternehmen	4–7
Öffentliche Projekte	42–49
Unsere Produkte	50–57
Impressum   Kontakt	58
Fragen und Antworten	60







## Das Unternehmen

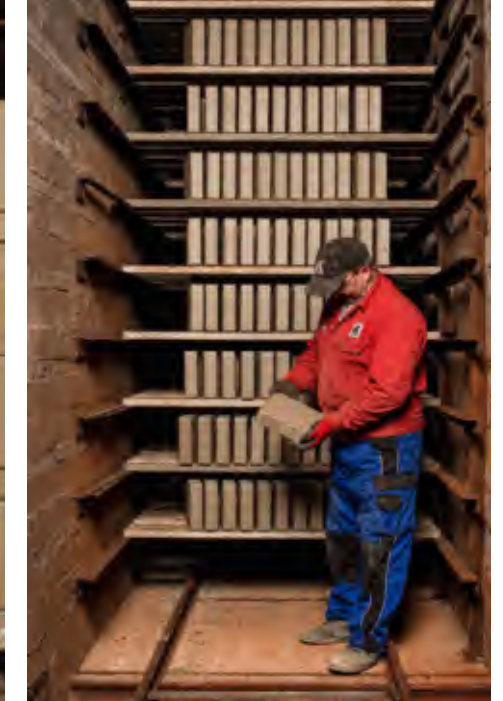
Im Sommer 1897 errichteten zwei Löhner Geschäftsleute auf den Ländereien der Familie Schwagmeier einen außergewöhnlich großen Ringofen zum Brennen von Ziegeln: die Dampfziegelei Tonwerk Wilhelmshöhe. Aufgrund wirtschaftlicher Schwierigkeiten übernahm kurz darauf Friedrich Schwagmeier, der Urgroßvater des heutigen Geschäftsführers, Land und Anlagen und setzte die Ziegelproduktion fort. Bis 1960 wurden (abgesehen von der Stilllegung während des Zweiten Weltkriegs) im Tonwerk Wilhelmshöhe in den frostfreien Monaten Ziegel für den Hausbau produziert. 1960 ließ Wilfried Schwagmeier eine Trockenanlage errichten, die es erlaubte, ganzjährig zu produzieren. Im Jahre 1969 wurde der Ringofen durch einen Tunnelofen ersetzt, der das spezielle KERAWIL-Brennverfahren möglich macht. In den 80er Jahren spezialisierte sich das Unternehmen auf die Herstellung qualitativ hochwertiger Pflasterklinker. Heute wird das Unternehmen von Friedrich Schwagmeier geführt, der es bis 2018 in vierter Familiengeneration geleitet hat. In 2020 haben langjährige Partner in KERAWIL investiert, hierzu gehört die IPLS AG mit Sitz in der Schweiz unter der Leitung von Eugen Schamne.



## Was wir tun

Pflasterklinker vereinen zeitlose Ästhetik und höchste Funktionalität wie kein anderes Bodenmaterial. Aus diesem Grund setzt er sich in verschiedenen Formen, Farben und Qualitäten schon seit Jahrhunderten erfolgreich durch und prägt so ganze Stadtbereiche. Die Langlebigkeit, das individuelle Erscheinungsbild und die Gefühle, die dieses Naturprodukt vermittelt, machen nicht nur für uns einen Großteil der Faszination aus. Seit 1897 brennen wir am Standort Löhne Pflasterklinker. Heute verwenden wir einen modernen Tunnelofen, der mit einer Brenntemperatur von bis zu zwölfhundert Grad arbeitet. Im Gegensatz zu anderen Herstellern konzentrieren wir uns ausschließlich auf Pflasterklinker, sind also auf dem

Boden geblieben. Das macht uns in Deutschland einzigartig. Ein hervorragender Pflasterklinker entsteht, wenn Tradition, modernes Handwerk und professionelle Fertigungstechnik zusammenfließen. Deshalb fertigen wir in unserer industriellen Manufaktur mit Herz und Hand und sind im Herstellungsprozess flexibel. Auch kleine Auflagen produzieren wir mit Sonderformaten, eigenen Farbtonen und in verbindlicher Qualität. Individueller kann man den Boden nicht gestalten. Wir sind Gründungsmitglied der Arbeitsgemeinschaft Pflasterklinker. Die Mitgliedsunternehmen verpflichten sich dazu, ausschließlich Produkte mit konstant hoher Qualität zu produzieren. Ausdruck davon ist das Qualitätszeichen:



Das Naturprodukt Klinker erfordert Präzision in der Produktion und ständige Kontrollen.



Die Klinkerrohlinge werden maschinell auf die gewünschte Dicke geschnitten.



## Haus und Garten

Einfahrten und Hauszugänge

Wege und Terrassen

Einfassungen

Mauern und Stufen







## Die Visitenkarte

### Einfahrten und Hauszugänge

Der Eingang ist die identitätsstiftende Visitenkarte des Hauses. Er erzeugt ein atmosphärisches Umfeld und vermittelt gemeinsam mit Ein- und Zufahrt einen bleibenden Eindruck. In Abhängigkeit von dem Material entsteht z. B. ein modernes, elegantes, rustikales oder gemütliches Ambiente. Mit der Komposition aus Farben, Formen und Verlegemustern sind der gestalterischen Freiheit keine Grenzen gesetzt. Gemeinsam mit dem Grün der Gartengestaltung erzeugt der natürliche Baustoff Klinker eine Einheit. Der Pflasterklinker führt auch bei Nässe und Kälte rutschsicher und strapazierfähig zu Haus und Eingang. Aufgrund seiner Belastbarkeit ist er problemlos mit dem PKW befahrbar. Auch das Wetter setzt dem Klinker nicht zu. Weder die intensive Sonneneinstrahlung, noch der Einsatz von Tausalz im Winter verändern die Farbe. KERAWIL Pflasterklinker sind und bleiben farbecht. Mit einer Wegeführung aus Pflasterklinkern lässt sich das Umfeld des Hauses wirksam strukturieren.





### Projektdaten

Produkt: Pflasterklinker

Farbe: Schwarz-Stahlblau

Format: DEZI 52 (200 x 100 x 52) mit Fase

## Monochrome Harmonie

### Wirkungsverstärkung für Flächen und Haus

Ein modernes Gebäude kommt dann voll zur Geltung, wenn sein Umfeld darauf abgestimmt ist. So wurde das Wohnhaus durch das Farbwechselspiel aus einer weißen Fassade und seiner kontrastierenden Umfeldgestaltung mit einem schwarz-stahlblauen Klinker von KERAWIL zu einem eleganten Ensemble zusammengefügt. Die Wege und die Auffahrt vor dem Haus aus schwarz-stahlblauen Pflasterklinker-Flächen heben sich

von den weißen Fassaden des Gebäudes und rechteckigen Steingärten aus weißen bzw. grauen Kieseln ab. Die kontrastreiche Gestaltung mit dem feingliedrigen Raster und der ausdrucksstarken Farbigkeit des Klinkers betont den modernen Charakter des Wohnhauses. Die Zuwegung zum Eingang und die Hofeinfahrt sind mit hellen Granitsteinen eingefasst und bewirken eine zusätzliche Akzentuierung des Pflasterklinkers.







## Farbspiel der Natur

### Harmonische Wechselbeziehung

Die individuelle Gestaltung von Flächen sollte die Historie des Ortes berücksichtigen und sich in das Umfeld einfügen. Für das rustikale Hofgebäude wurde ein Klinker in Rot-Blau-Bunt verwendet, weil er mit dem unverwechselbaren Gebäudeensemble und der Gartengestaltung harmonisiert. Der Klinker verstärkt aufgrund seiner natürlichen Farbigeit und Materialität den Eindruck der Nähe zur Natur. So entsteht eine zeitlose Ästhetik mit höchster Funktionalität. Die farblich homogene Pflasterfläche verbindet die Gebäude und

schafft ein zusammenhängendes Ensemble. Der Bereich vor dem Eingang ist im Läufer-Verband gehalten. Die großen Hofflächen sind im Ellenbogenverband verlegt. Durch die Verwendung unterschiedlicher Klinkerformate konnte die Einfassung mit demselben Klinkermaterial realisiert werden. Die geschwungenen Einfassungen des Grünraums integrieren Garten-Elemente in den umfassten Hofbereich.



#### Projektdaten

Produkt: Pflasterklinker  
Farbe: Rot-Blau-Bunt  
Format: DEZI 52 (200 x 100 x 52)



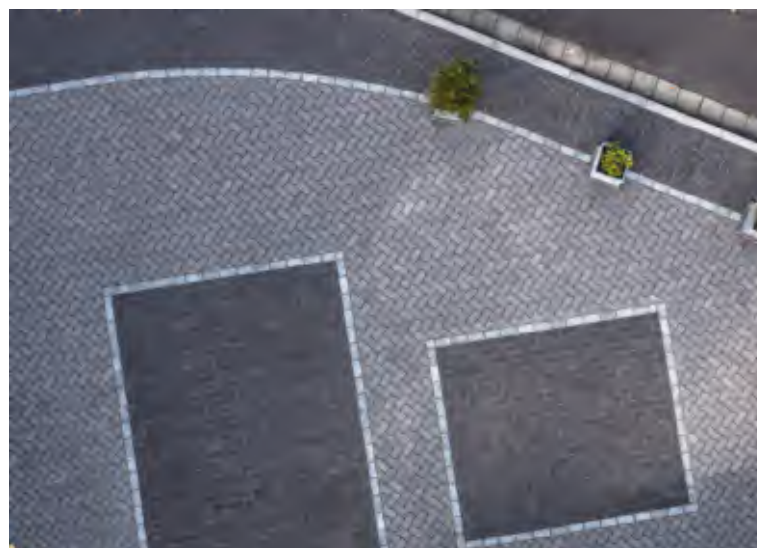


#### Projektdaten

Produkt: Pflasterklinker

Farbe: Platingrau

Format: DEZI 52 (200 x 100 x 52) mit Fase



## Auszeichnung in Platin

### Belastbare Ästhetik

Für einen überzeugenden Gesamteindruck sollten Wohnhaus, Hofflächen und Wege wie aus einem Guss erscheinen. Bei dem Neubau eines Wohnhauses wurden Hof und Garten mit Flächen und Weg in einer markanten Gestaltung in Platingrau sowie anthrazitfarbenen und weiß-grauen Akzenten gestaltet. Auf der platingrauen Hoffläche hebt sich das beigefarbene Gebäude mit Garage und aufwändiger Treppenanlage ab. In die platingraue Fläche der Garagenzufahrt aus KERAWIL Pflasterklinkern sind anthrazitfarbene rechteckige Zierflächen eingearbeitet, die einen Zweiklang erzeugen. Durch die kreative Kombination einer Verlegung im Ellenbogen- und Läuferverband wird die Wechselwirkung aus Hof- und Zierflächen noch verstärkt. Aufgrund seiner Stabilität ist der Klinker besonders gut für Garagenzufahrten geeignet.





**KERATIQUE**



#### Projektdaten

Produkt: KERATIQUE / Karamel

Farbe: Flammenbunt

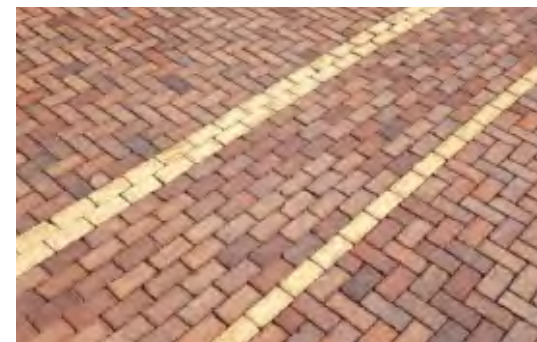
Format: DEZI 52 (200 x 100 x 52)

## Mediterrane Farbkomposition

### Strukturbildendes Pflaster

Die Flächen vor und um das Haus bieten viel Platz für eine farbige Gestaltung mit feinen Nuancierungen. Der flammenbunte KERATIQUE-Klinker, die strahlend gelben Putzfassaden und die dunklen Dachziegel des Mansardendachs bilden ein warmes, strahlendes Gesamtbild und erinnern an mediterranes Wohnen. Insbesondere im Sonnenlicht entfaltet der Pflasterklinker sein lebendiges Farbspiel. Linien aus karamelfarbenen Klinkern, die sich farblich an der Fassade orientieren,

durchziehen die flammenbunte Hofffläche und gliedern die Zufahrt sowie den Hauseingang. Die unterschiedlichen Verlegearten verstärken diese Strukturierung und kontrastieren die geschlossenen Flächen von dem Weg. Die befahrenen Hofbereiche sind im Ellenbogenverband verlegt. Die fußläufigen Bereiche heben sich durch die Verlegung im Läufer-Verband davon ab und strukturieren die Flächen. Beete, Hochbeete und Rasenbereiche rahmen die Pflasterfläche ein.







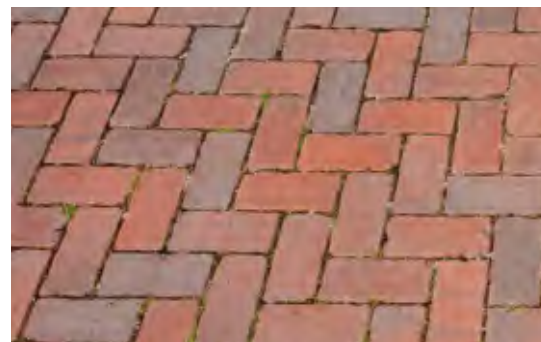
**KERATIQUE**

## Lebensgefühl Klinker

### Regionaltypische Akzentuierung

In Norddeutschland hat der Klinker eine lange Tradition und prägt ganze Landstriche. Zusammen mit einem Klinkerhaus und tiefem Dach entsteht das gewohnt nordische Ambiente. Die gealterte, samtige Oberfläche mit leicht gebrochenen Kanten unseres qualitätvollen KERATIQUE-Pflasterklinkers bewirkt eine rustikale Anmutung und ein belebtes Fugenspiel, das hervorragend zu dem nordischen Charakter des Wohngebäudes passt. Auch in Kombination z. B. mit einer Natursteinumrandung des Hauses macht sich dieses

besonders hochwertige Naturprodukt sehr gut. Der Klinker bietet nicht nur optimalen Schutz vor rauem Wind und Schmuddelwetter, sondern erzeugt auf den großen Flächen eines Hofes und Parkplatzes eine strahlende Wirkung. Wie das Haus hat er eine lange Lebensdauer. Klinker und Haus altern gemeinsam und gewinnen so zusätzlich an Charakter. Aufgrund seiner Langlebigkeit ist er sehr wirtschaftlich.



#### Projektdaten

Produkt: KERATIQUE

Farbe: Rot-Blau-Bunt

Format: DEZI 52 (200 x 100 x 52)





**KERATIQUE**

## Kreative Lösungen für den Garten

Vielfalt für jede Anforderung

### Projektdaten

Produkt: KERATIQUE

Farbe: Dunkelbraun-Blau-Bunt

Format: DEZI 52 (200 x 100 x 52)

SFP 2052 (200 x 200 x 52)



Ob das Umfeld modern oder historisch ist, spielt für unsere Klinker eine untergeordnete Rolle, denn sie bieten für jede Anwendungssituation die optimale Lösung. Mit ihren vielen Formaten, brillanten Farben und Oberflächen sind sie immer wieder neu kombinierbar und unterstreichen die Stimmung des Ortes oder sie schaffen neue Kontraste. Erfüllen Sie sich mit dem exzellenten Klinker KERATIQUE Ihren Gartentraum. Weil wir viele verschiedene Formate anbieten, eignen sich unsere Klinker insbesondere für das Zusammenspiel verschiedener Größen. So können z. B. Wege und Eingangsbereiche optisch voneinander getrennt werden. Unsere Pflasterklinker erfüllen die neuesten Anforderungen und Normen spielend und schenken so Sicherheit in jeder Hinsicht.





## Das Aushängeschild

### Wege und Terrassen

Geschwungene Wege, geradlinige Flächen oder runde Formen – mit Pflasterklinkern stehen alle Gestaltungsmöglichkeiten offen. Als gestalterisches Element unterstreicht der Pflasterklinker die Ordnung im Garten und lässt aufgrund vielfältiger Farb- und Formkompositionen Gartenträume wahr werden. Der gebrannte Ton ist ein warmes, natürliches Material, das eine Wohlfühl-atmosphäre auf Wegen und Terrassen erzeugt. Auf der Terrasse vermitteln Pflasterklinker zwischen Haus und Garten und erweitern den Wohnraum auf natürliche Weise. Darüber hinaus hilft das Material, trockenen und sauberen Fußes zum Ziel zu gelangen. Weil unsere Pflasterklinker bei enorm hohen Temperaturen gebrannt werden, nehmen sie nur geringe Mengen Feuchtigkeit auf und bieten Schmutz und Ablagerungen keine Basis. Es findet keine Versiegelung des Bodens statt und Wasser kann in den Fugen gut versickern.





## Ökologisch wertvolle Schönheit

### Kontrastprogramm im Grünbereich

Jeder Garten erfährt eine Aufwertung durch Wege mit Pflasterklinkern. Der natürliche Baustoff passt aufgrund seiner ökologischen Wirksamkeit zum Grünraum. So werden unsere Klinker aus umweltverträglich abgebautem Ton hergestellt. Für eine geradlinig-moderne Garten-Idylle bietet sich ein dunkler Klinker z. B. in Dunkelbraun-Blau-Bunt an. Die Farbe hebt sich von der Bepflanzung ab und schafft einen markanten Gegensatz. Gerade im Zusammenspiel mit Grünpflanzen überzeugt das Material auch im Hinblick auf

seine schmutzabweisenden Eigenschaften. Weil es bei ca. 1.200 °C extra hart gebrannt wird, nimmt es nur minimale Mengen Wasser auf und gibt Grünablagerungen kaum Nährboden. Mit seinem Fugensystem leitet der Klinker Wasser in den Boden. Darüber hinaus gewährleistet er bei jeder Wettersituation einen sicheren Tritt.



#### Projektdaten

Produkt: Pflasterklinker  
Farbe: Dunkelbraun-Blau-Bunt  
Format: DEZI 52 (200 x 100 x 52)





## Funktionale Verbindungen

### Professionelle Wegeführung im Garten

Wie ein Band verknüpft der Gartenweg verschiedene Zonen auch großer Grünräume. Der Kontrast mit Gebäudefassaden, dem Grün und dem platingrauen Klinker bewirkt einen hochwertigen Gesamteindruck. Die natürlichen keramischen Farbtöne harmonisieren sehr gut auch mit Rasenflächen. Zusätzliche farbige Akzente

lassen sich im Belag aus Pflasterklinkern z. B. mit Natur- und farbigen Mosaiksteinen setzen. Durch Drehen des Klinkers um 90° erhalten Sie eine solide Einfassung für Ihre Gartenwege. Das robuste Material ist unempfindlich gegenüber Tausalz, Laugen und Säuren.



#### Projektdaten

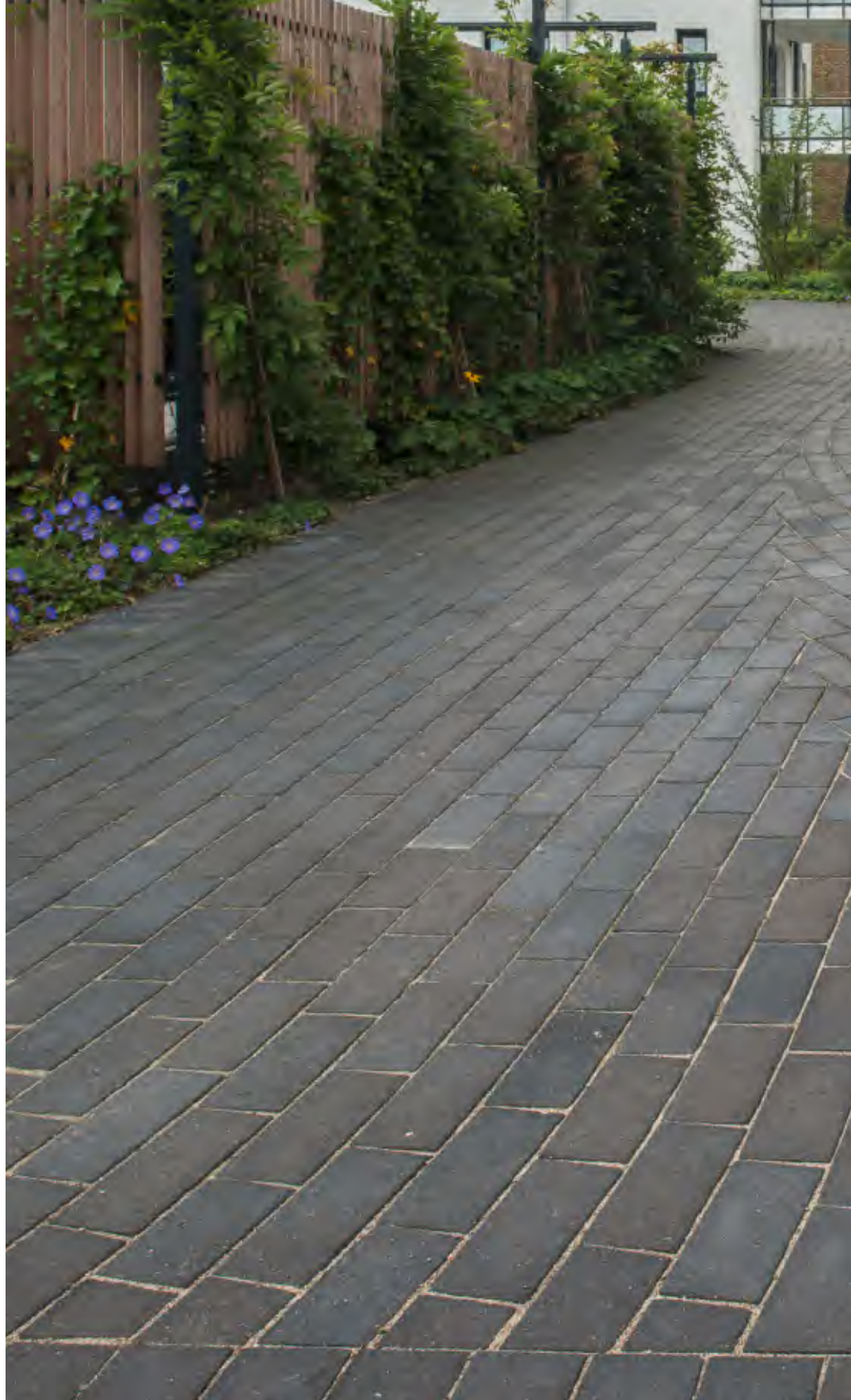
Produkt: Pflasterklinker

Farbe: Platingrau

Format: DEZI 71 (200 x 100 x 71)







#### Projektdaten

Produkt: Pflasterklinker

Farbe: Schwarz-Stahlblau

Format: NFP (240 x 118 x 71) ohne Fase

## Geschwungene Wegeführung

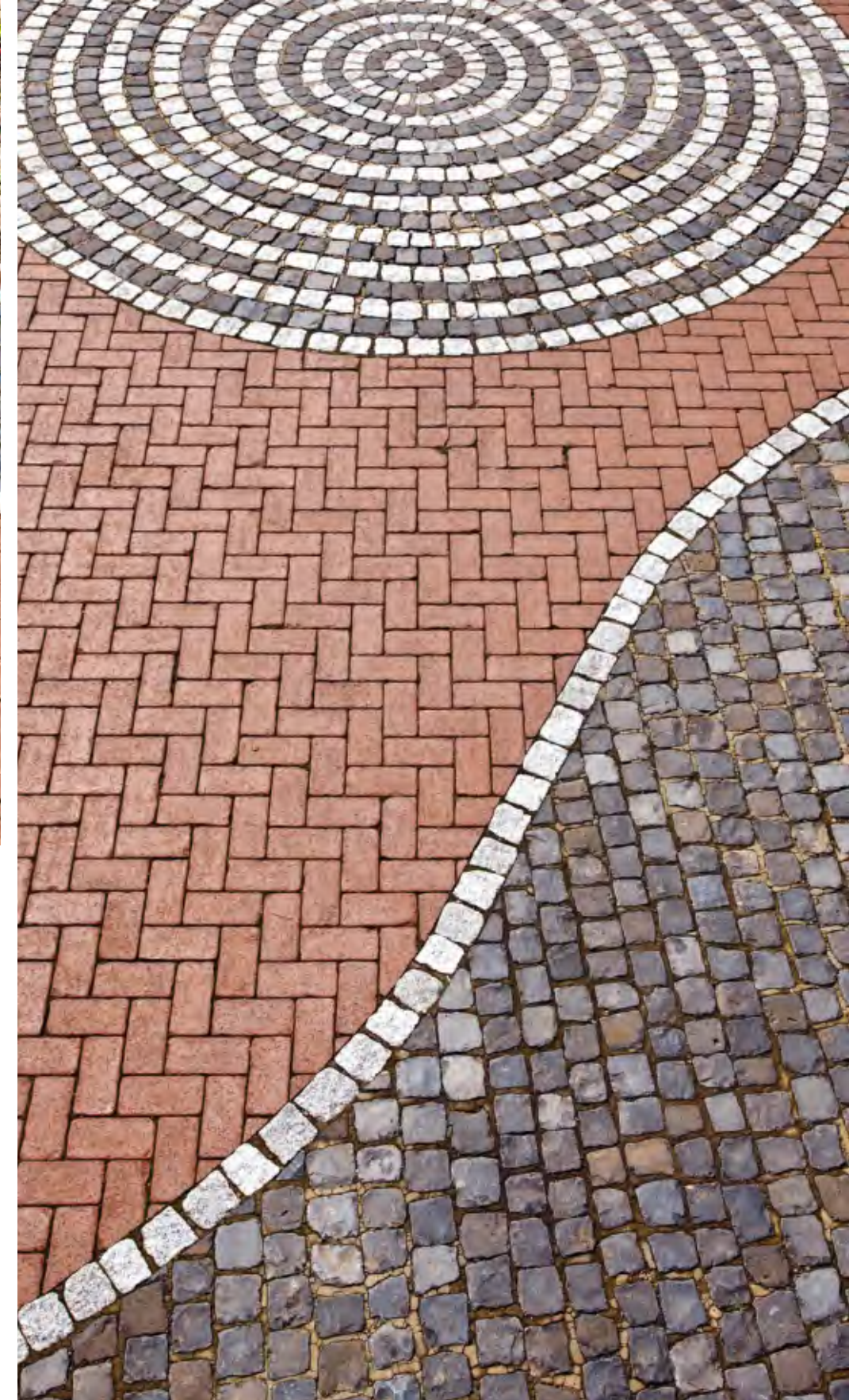
### Pflasterklinker

Wer hohe Ansprüche an die Gestaltung seines Gartens stellt, setzt Pflasterklinker ein. Sie bieten den größten Gestaltungsspielraum, z. B. um geschwungene Wege bestmöglich darzustellen. In gewundener, fantasievoller Form gliedert eine schwarz-stahlblaue Klinkerfläche im Läuferverband die Grünflächen dieses Wohnkomplexes. Mit klarer Linienführung tragen Wege aus Pflasterklin-

kern zur Strukturierung des begrünten Bereiches bei. Im Garten fühlt sich der Klinker besonders wohl, weil er hier seinen urwüchsigen Charakter ausleben kann. Darüber hinaus hält er aufgrund seiner hohen Biege- und Bruchfestigkeit auch starken Belastungen stand und ist unvergänglich.







**KERATIQUE**

## Wie mit dem Pinsel gemalt

### Gestalterische Vielfalt mit Klinker

Die vielen Farben der Pflasterklinker stammen aus dem Farbmalkasten der Natur. Auch deshalb harmonisieren sie so hervorragend in der Gartengestaltung. Neben kräftigen Gelb-, Rot- und Schwarztönen ist Braun eine vielseitig auf Wegen und Terrassen einsetzbare Farbe. Zusammen mit andersfarbigen Natursteinen lässt unser exzellenter Pflasterklinker KERATIQUE wundervolle und langlebige Gestaltungsmuster entstehen. Weil KERATIQUE eine samtige,

natürliche Oberfläche hat, ist er ausgezeichnet mit Natursteinen kombinierbar. Arrangements aus Mosaiksteinen und Natursteinplatten z. B. mit einem Klinker im Fischgrätverband schaffen ein interessantes Flächendesign. So werden Ihre Gartenwege zu einem zeitlosen Blickfang.



#### Projektdaten

Produkt: KERATIQUE

Farbe: Braun

Format: DEZI 52 (200 x 100 x 52)





**keradiso**  
DER TERRASSENKLINKER

#### Projektdaten

Produkt: Keradiso

Farbe: Rot-Blau-Bunt

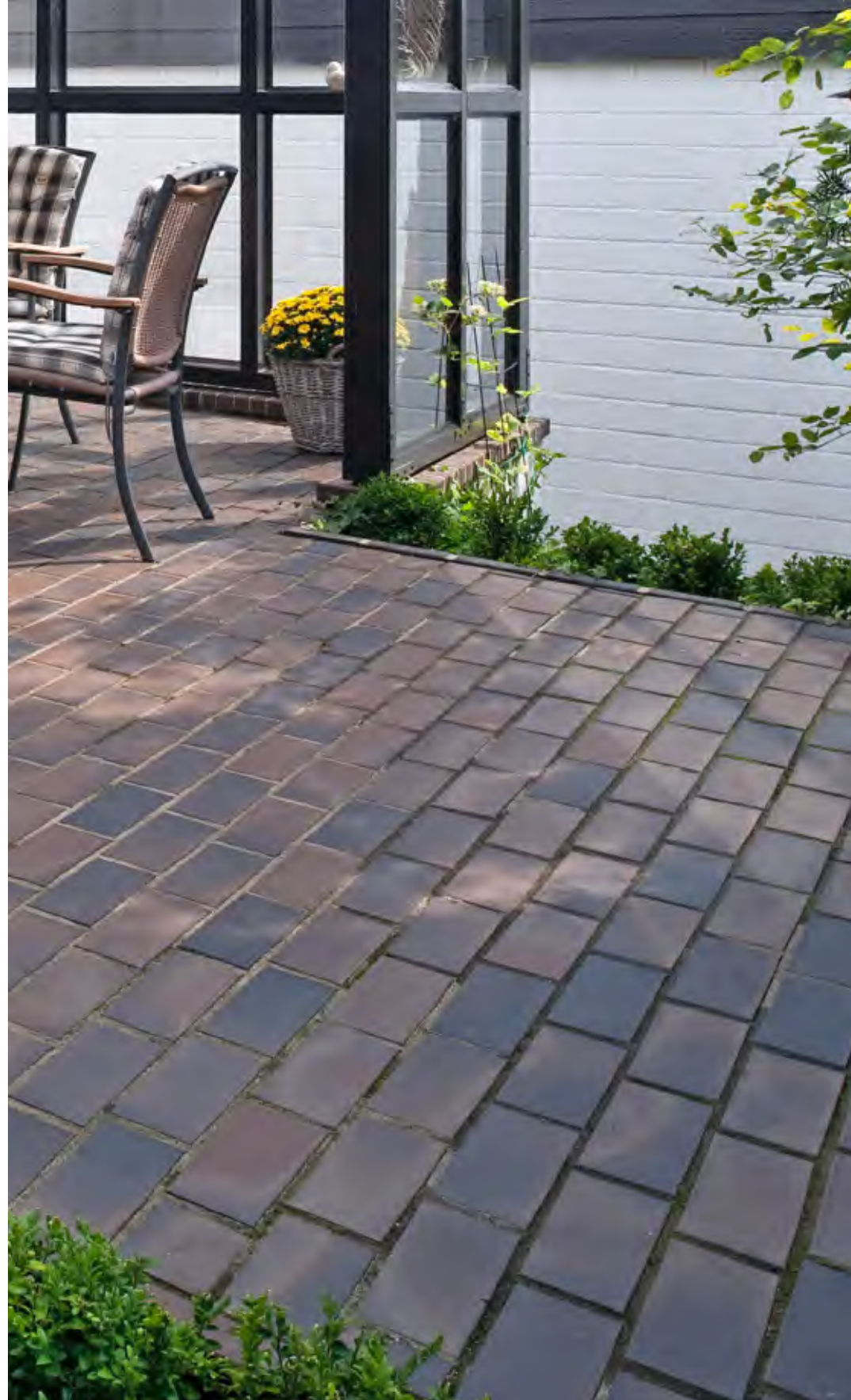
Format: DEZI 52 (200 x 100 x 52) mit Fase



## Strahlend stimmungsvoll Komfortable Lösung für die Terrasse

Für die Terrasse gibt es Keradiso. Mit seiner glatten, samtigen Oberfläche erweitert er den Wohnbereich auf natürliche Weise, denn man läuft auf Keradiso fast wie auf einem anschmiegsamen Teppich. Auch dieser Klinker vereint alle hochwertigen Eigenschaften und verbindet sie mit einem außergewöhnlichen Gehkomfort. Die Farben des rot-blau-bunten Klinkers sind strahlend, glänzend und dauerhaft lichteht. Denn es ist die natürliche Farbe des Klinkers, die sich zeigt. Sie entsteht ganz ohne chemische Zusätze. Dadurch ist auch der Terrassenklinker ein außerordentlich pflegeleichter Bodenbelag, die Reinigung erfolgt durch einfaches Wischen.





**keradiso**  
DER TERRASSENKLINKER



#### Projektdaten

Produkt: Keradiso

Farbe: Dunkelbraun-Blau-Bunt

Format: DEZI 52 (200 x 100 x 52) mit Fase

## Ästhetik und Nutzbarkeit

### Wohnraumerweiterung zum Wohlfühlen

Der Klinker Keradiso in Dunkelbraun-Blau-Bunt erzeugt im Verbund ein eindrucksvolles Farbspiel und kommt für eine ausdrucksstarke Gestaltung auf überdachten und freien Terrassenflächen zum Einsatz. Mit seiner ursprünglichen Farbigkeit und einem anregenden Fugenkontrast erzeugt er ein Wohlfühlklima. Das Produkt bietet gleichermaßen eine hohe Ästhetik und optimale

Nutzbarkeit. Ihrem zeitlos schönen Terrassenglück steht damit nichts im Wege, denn der Klinker und seine natürlichen Farben bleiben dauerhaft erhalten. Außerdem ist auch unser Terrassenklinker frostsicher und beständig gegen Tausalz. Sie können ihn also im Innenbereich, z. B. im Wintergarten, wie im Außenbereich einsetzen.





## Die Veredelung Einfassungen

Die Einfassung von gestalteten Bereichen rund um das Haus bietet vielfältige Möglichkeiten für kreative Betonungen. Sie bildet den eleganten Abschluss und veredelt die Flächen zusätzlich. Pflasterklinker sind für Einfassungen wie geschaffen, um eine stimmige Gestaltung in Hof, Garten, Terrasse etc. zu erzielen. Die Vielfalt aus Formen, Sonderformaten und Formklinkern bewirkt auch in der Begrenzung der Flächen ein lebendiges Spiel der Konturen. Unsere Klinker sind in vielen ansprechenden Farben verfügbar, so dass sich gezielte Farbkontraste und abwechslungsreiche Muster realisieren lassen. Die Oberfläche unserer Pflasterklinker ist leicht rau und eignet sich aufgrund ihrer rutschhemmenden Eigenschaften und der Abriebfestigkeit z. B. auch hervorragend zum Einfassen von Gartenteichen und Schwimmbecken.



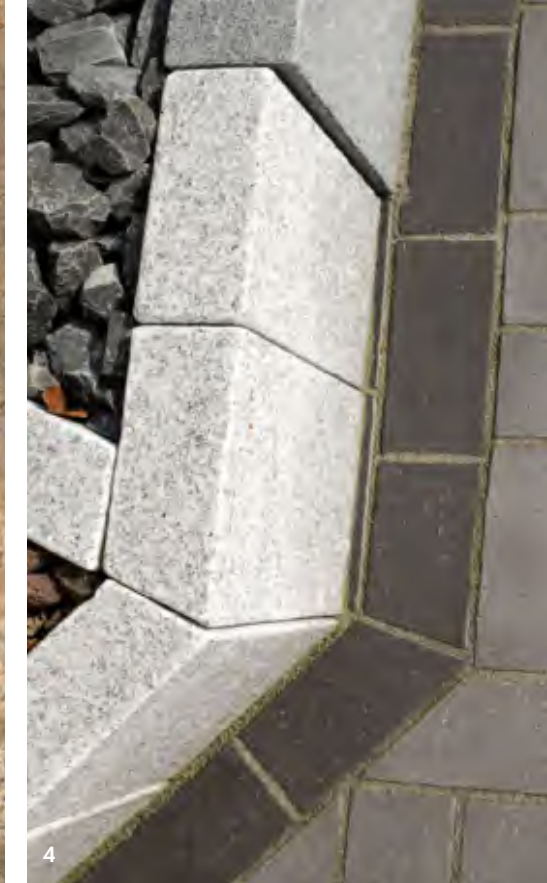
1



2



3



4

1. Pflasterklinker Schwarz-Stahlblau
2. Pflasterklinker Dunkelbraun-Blau-Bunt
3. KERATIQUE Rot-Blau-Bunt
4. Pflasterklinker Platingrau/Schwarz
5. KERATIQUE Rot-Blau-Bunt
6. Pflasterklinker Dunkelbraun-Blau-Bunt



5

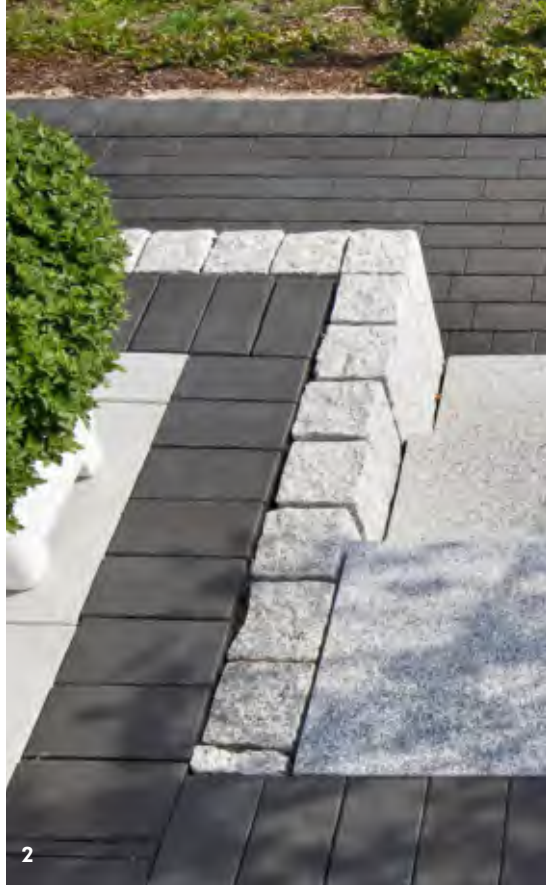


6





1



2



3

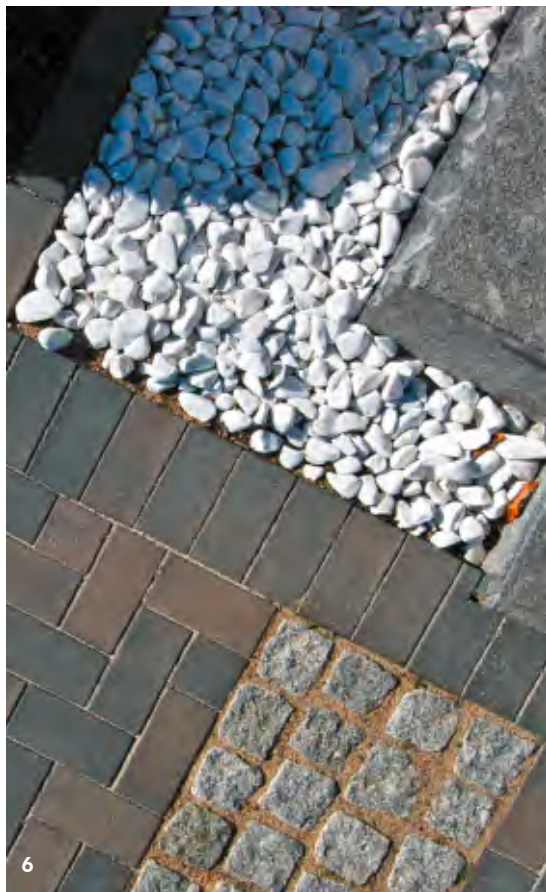


4

1. KERATIQUE Dunkelbraun-Blau-Bunt
2. Pflasterklinker Schwarz-Stahlblau
3. KERATIQUE Flammenbunt
4. KERATIQUE Braun
5. Pflasterklinker Schwarz-Stahlblau
6. Pflasterklinker Dunkelbraun-Blau-Bunt



5



6

## Der Dekor

### Mauern und Stufen

Wer eine Gestaltung aus einem Guss anstrebt, ist mit Pflasterklinkern bestens beraten. Nicht nur für die Flächengestaltung ist das Naturmaterial hervorragend geeignet, sondern auch für das Erstellen von Stufen und kleinen Mauern. So lassen sich gepflasterte Flächen mit wunderschönen Stufen an Haus und Garten anbinden. Anregend ist auch die Kombination von Pflasterklinker mit einer kontrastierenden Einfassung aus Naturstein. Unsere Pflasterklinker eignen sich auch für kleine Mauern, z. B. um Beete und Terrassen abzugrenzen. So eröffnen sich neue Formen der Gartengestaltung mit Mauern, Wegen und Flächen im gleichen Farbton. Pflasterklinker für Stufen und Mauern sind ein wertbeständiges Produkt mit fast unbegrenzter Lebensdauer.



## Öffentliche Projekte

Platzgestaltung

Stadtsanierung

Tourismus







## Hemmelsdorf

### Tourismus

Der Hemmelsdorfer See ist von der Gemeinde Hemmelsdorf zu einem gemütlichen überregional bedeutsamen touristischen Ziel umgestaltet worden. Die Außenflächen der Gastronomie und die Wege mit insgesamt 2.036 m<sup>2</sup> wurden mit KERAWIL Pflasterklinkern realisiert. In der

Zusammenarbeit mit dem Architektenbüro, der Landschaftsarchitektin und dem Bauherrn hat KERAWIL eigens eine Variation aus der Grundfarbe Flammenbunt mit einem erhöhten Gelbanteil für die historisch gewachsene Platzsituation gefertigt.

#### Projektdaten

Produkt: Pflasterklinker

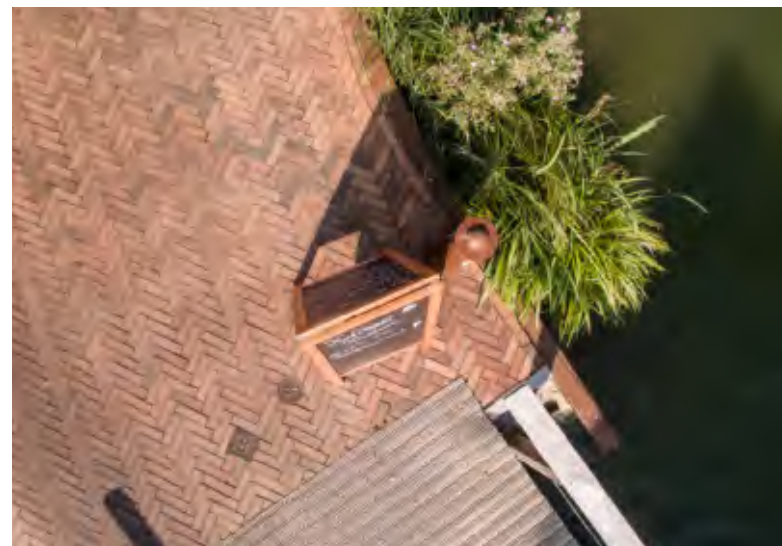
Farbe: Flammenbunt

Format:

URK (240 x 120 x 105) Unterrasenklinker

NFP (240 x 118 x 71) ohne Fase

Riegel NFP (240 x 71 x 71) ohne Fase



## Leer

### Innenstadtsanierung

Seit 2008 wurden sechs Straßen der Stadt Leer schrittweise nach historischem Vorbild mit Pflasterklinkern von KERAWIL saniert. Auf der Fahrbahn wurden die ursprünglichen Klinker gegen KERAWIL-Klinker ausgetauscht, die Großpflastersteine in der Mitte blieben erhalten. Der Klinker ist eine Variation von Dunkelbraun-Rot-Blau, die mit der Stadt eigens für die Verwendung in Leer entwickelt worden ist, um den bisherigen Eindruck der alten Klinkerpflasterflächen nachzubilden. Nur die Breite des Klinkerstreifens am Fahrbahnrand wurde vergrößert.

#### Projektdaten

Produkt: Pflasterklinker

Farbe: Dunkelbraun-Rot-Blau

Format:

SFP (215 x 140 x 63) ohne Fase

SFP (215 x 63 x 63) ohne Fase

SFP (215 x 106 x 63) ohne Fase

SFP (220 x 118 x 63) ohne Fase







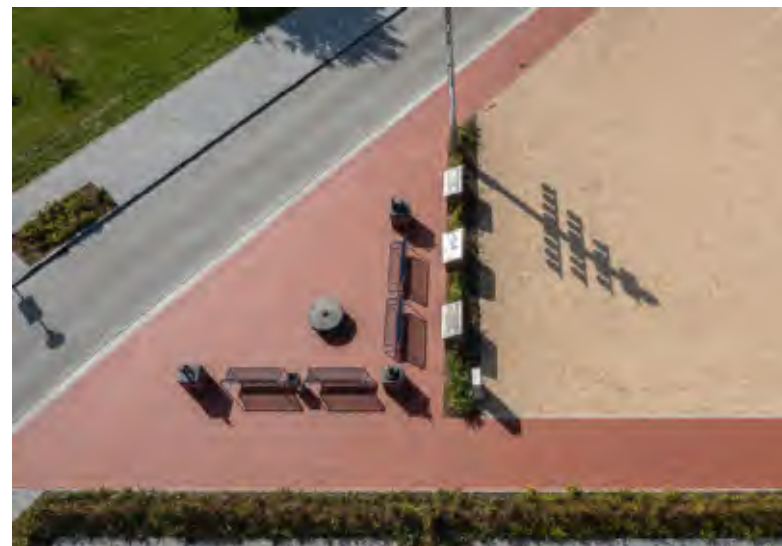
## Immerath Stadtgestaltung

Aufgrund des Braunkohle-Tagebaus wurde der Ort Immerath umgesiedelt und ist an anderer Stelle mit einem zentralen, fast 3.000 m<sup>2</sup> großen Dorfplatz in Dreiecksform neu entstanden. Mit seiner Umrandung aus roten Pflasterklinkern schafft der Schotter-Platz ein ebenbürtiges Pendant

zur benachbarten Kirche. Eine Spitze des Dorfplatzes ist gepflastert und mit Sitzbänken, drei Skulpturen und Informationsstellen ausgestattet. Er ist nicht nur der Marktplatz der Gemeinde, sondern auch ein wichtiger Treffpunkt.

### Projektdaten

Produkt: Pflasterklinker  
Farbe: Rot  
Format:  
DEZI-100 (200 x 100 x 100) mit Fase



## Waltrop St. Laurentius Kirchplatz

Die Geschichte des gotischen Sakralbaus mit feinen Proportionen und Details geht zurück bis ins 14. Jahrhundert. Über die Jahre wurden Teile der Kirche saniert. Bei der Gestaltung des Umfeldes wurde großer Wert auf Materialien gelegt, die zu dem Gebäude passen. So fügen sich das weiß verputzte Natursteinmauerwerk mit Türeinfassungen aus Werkstein, die roten Dachziegel und die klare Formensprache der historischen Kapelle mit dem flammenbunten Pflasterklinker im Fischgrätverband zusammen. Mit dem Klinker wurden die Zuwegungen zu den Eingängen und der Platz vor der St. Laurentius-Kapelle gestaltet. Durch sein zeitloses Erscheinungsbild passt der Klinker hervorragend zum historischen Gebäude.

### Projektdaten

Produkt: Pflasterklinker  
Farbe: Flammenbunt  
Format:  
DFP (240 x 118 x 52) mit Fase







## Landtag Düsseldorf Platzgestaltung

1988 wurde das Gebäude des Landtages von Nordrhein Westfalen in Düsseldorf eingeweiht. Es ist eingebettet in einen Bürgerpark und in die Stadt integriert. Damit soll das Gebäude die Nähe zu den Bürgern repräsentieren. Die Fußwege vor und zum Landtag sind mit braunen KERAWIL

Pflasterklinkern ausgeführt worden. Auch nach jahrelanger intensiver Nutzung behält der Pflasterklinker seine gleichbleibende Schönheit und trägt zur Anziehungskraft des Bürgerparks bei.

### Projektdaten

Produkt: Pflasterklinker  
Farbe: Braun  
Format:  
DEZI-80 (200 x 100 x 80) mit Fase



## Hochschule Karlsruhe Platzgestaltung

Die Platzgestaltung auf dem Campus der Hochschule Karlsruhe besteht aus zwei verschiedenfarbigen Klinkerflächen. Die beiden Flächen haben die Grundform zweier Dreiecke, die an ihrer Grundseite ineinandergeschoben sind. Die rote, kleinere Fläche orientiert sich zwischen den Gebäuden N und B und lädt mit Sitzelementen zum Verweilen ein. Die zweite, größere Fläche ist aus einem dunkelbraun-blau-bunten Klinker gestaltet und

wird von der Knielinger Allee gekreuzt. Die Wege im spitzen Winkel der Dreiecke führen zu benachbarten Campusbereichen und dem Parkplatz. Beide Flächen umschließen jeweils einen Rasen- bzw. einen Kiesbereich mit Bepflanzung. Durch das Ineinanderschieben der beiden Grundflächen entsteht ein Kalt-Warm-Farbkontrast aus dem dunkelbraun-blau-bunten und rot-blau-bunten Klinker. Eine feine Fuge trennt beide Bereiche voneinander.

### Projektdaten

Produkt: Pflasterklinker  
Farbe: Rot-Blau-Bunt,  
Dunkelbraun-Blau-Bunt  
Format:  
Riegel (292 x 71 x 71)





## Unsere Produkte

Pflasterklinker

KERATIQUE

Keradiso







## Der Klassiker

### Plasterklinker

Pflasterklinker von KERAWIL sind etwas ganz Besonderes. Das spezielle Brennverfahren verbindet Tradition mit modernster Technologie. Das Ergebnis sind Pflasterklinker, die sich sehen lassen können. Sie verfügen über eine außergewöhnliche Härte und Haltbarkeit sowie harmonische Farbkombinationen.

#### Vorteile der KERAWIL Pflasterklinker:

- Farbecht – weder Schnee noch Tausalz können die Schönheit beeinträchtigen
- Frostsicher – immer formstabil, auch nach klirrendem Frost
- Maßhaltig auch unter Extrembedingungen
- Vor allem: unerreicht schön durch das KERAWIL Brennverfahren



## Der Charakterstarke **KERATIQUE**

Der außergewöhnliche Charakter von KERATIQUE verleiht jedem Objekt seinen individuellen Charme. Er ermöglicht eine große Vielfalt an Einsatzmöglichkeiten und Gestaltungsvarianten, abgestimmt auf Ihre Wünsche. Ob im regionaltypischen Umfeld oder als Kontrastpunkt zu moderner Architektur, KERATIQUE ist vielseitig.

### Vorteile von KERATIQUE:

- Klassiker mit antiker Optik
- KERATIQUE ist ein Naturprodukt
- Natürliche Farben
- Absolut farbecht
- Frostsicher, tausalzbeständig







## Der Schmeichler

**keradiso**  
DER TERRASSENKLINKER

Mit dem keradiso Terrassenklinker sind die Gestaltungsmöglichkeiten grenzenlos. Er erlaubt verschiedenste Verlegemuster, auch in Kombination mit anderen Materialien. Selbstverständlich ist der keradiso ein rein natürlicher Werkstoff. Neben den ökologischen Aspekten sind es auch wirtschaftliche Gründe, die für ihn sprechen: Er ist absolut farbbeständig, ewig haltbar und extrem belastbar. keradiso Terrassenklinker vereint all die hochwertigen Eigenschaften unserer Produkte und hat zusätzlich – und das ist eine waschechte Innovation – eine glatte und samtige Oberfläche.

### Vorteile des keradiso Terrassenklinker:

- Herausragende Ästhetik
- Hoher Laufkomfort
- Draußen auf der Terrasse und im Innenbereich einsetzbar
- Frostsicher, tausalzbeständig
- Leicht zu reinigen, wischen genügt



## Ihr Kontakt zu KERAWIL

### Unsere Ansprechpartner

Seit 1897 produzieren wir in vierter Familiengeneration am Standort Löhne hochwertige Pflasterklinker. Auf der Basis unseres umfangreichen Wissens und langjähriger Erfahrungen fertigen wir in unserer industriellen Manufaktur Produkte nach individuellen Anforderungen und in Zusammenarbeit u. a. mit Landschaftsarchitekten. Mit unseren qualifizierten Mitarbeitern, moderner Fertigungstechnik und starken Investoren erzeugen wir Qualitätsprodukte mit lebenslanger Farbestabilität und höchster Strapazierbarkeit. Wir bieten ein vollständiges Sortiment an Pflasterklinker-Formaten in einer großen Farbvielfalt.

Benötigen Sie weitere Informationen? Dann helfen wir Ihnen gerne weiter. Vereinbaren Sie einen Termin für ein Gespräch. In der Innen- und Außenausstellung auf unserem Werksgelände finden Sie eine große Auswahl an Pflasterklinkern vor. Sie ist jederzeit zugänglich. Montag bis Freitag von 8 bis 16 Uhr beraten wir Sie gern.

#### KERAWIL Klinkerwerk GmbH

Tonwerkstraße 96

32584 Löhne

Tel. +49 (0) 57 32 / 10 90-0

Fax +49 (0) 57 32 / 10 90-10

E-Mail: [info@kerawil.de](mailto:info@kerawil.de)

#### Impressum

Redaktion und Inhalte:  
KERAWIL Klinkerwerk GmbH  
Tonwerkstraße 96, 32584 Löhne

Geschäftsführung:  
Friedrich Schwagmeier, Eugen Schamne

Zuständiges Registergericht:  
AG Bad Oeynhausen HRB 17163

USt.-ID.-Nr. gemäß § 27 a UStG:  
DE 330 687 712

Tel. +49 57 32 / 10 90-0  
Fax +49 57 32 / 10 90-10  
E-Mail: [info@kerawil.de](mailto:info@kerawil.de)

Fotos:  
Martin Duckek, [www.martinduckek.de](http://www.martinduckek.de), Seite 49  
Rolf Lang, [www.lang-photodesign.de](http://www.lang-photodesign.de), Seite 1, 2, 3, 4, 6, 7, 12,  
13, 14, 15, 16, 17, 22, 23, 26, 27, 28, 29, 30, 31, 34, 35,  
36, 37, 39, 40, 42, 44, 45, 46, 47, 48, 50, 52, 54, 56, 58, 59  
Sabine Lubenow, [foto@lubenow.de](mailto:foto@lubenow.de), Seite 8, 10, 18, 20, 21,  
24, 32, 33, 38, 39, 40, 41

## Neuer Produktkatalog

### Farben - Formate - Qualitäten

Unsere Übersicht verfügbarer Klinker, Farben und Formen finden Sie auch auf unserer Website unter <http://www.kerawil.de/de/service/download-bereich/> zum Download. Wenn diesem Produktkatalog kein gedrucktes Lieferverzeichnis beiliegt, können Sie es auch unter Telefon **+49 (0) 57 32 / 10 90-0** und per E-Mail an [info@kerawil.de](mailto:info@kerawil.de) anfordern.







Der Pflasterklinker.

## Sie haben Fragen?

Wir antworten.

### **Sind KERAWIL Pflasterklinker frostsicher?**

KERAWIL Pflasterklinker sind absolut frostsicher. Pflasterklinker werden bei ca. 1.200° C gebrannt, wodurch eine hohe Dichte und Härte erzeugt wird. Die Frostsicherheit sowie andere Qualitätskriterien werden durch ein unabhängiges Labor geprüft.

### **Verlieren KERAWIL Pflasterklinker ihre Farbe?**

Die Farben von KERAWIL Pflasterklinkern werden durch den Brennprozess erzeugt. Es werden keine Farbpigmente zugefügt.

### **Kann ich im Winter Tausalz auf die KERAWIL Pflasterklinker Streuen?**

KERAWIL Pflasterklinker sind Säure- und Laugenbeständig. Sie können unbedenklich Auftausalz im Winter verwenden. Im Frühjahr können sich Salzablagerungen auf den Klinkern oberflächlich zeigen. Regen reinigt die Pflasterklinker und wäscht das Salz herunter.

### **Müssen KERAWIL Pflasterklinker mit Fuge verlegt werden?**

Alle Pflastermaterialien müssen mit einer Fuge verlegt werden. Pflasterklinker sollten mit mind. 3 mm Fuge verlegt werden, um unter anderen durch die außergewöhnliche Härte Kantenabplatzungen zu vermeiden.

### **Welche Stärke soll ich nehmen?**

Für Terrassen und Hauseingänge empfehlen wir eine Stärke von 45–52 mm. Für befahrene Flächen im privaten Bereich (z. B. durch PKW, Kleintransporter) empfehlen wir 52–63 mm Stärke. Entscheidend für die lange Standfestigkeit einer Klinkerpflasterfläche ist die Qualität des Ober- und Unterbaus.

### **Kann ich KERAWIL Pflasterklinker mit dem Hochdruckreiniger säubern?**

KERAWIL Pflasterklinker können Sie problemlos mit dem Hochdruckreiniger säubern.

### **Vergrünung von KERAWIL Pflasterklinkern. Wie werden die Pflasterklinker wieder sauber?**

Eine Vergrünung können Sie einfach mit Wasser reinigen oder mit handelsüblichen Algenreinigern behandeln.

### **Muss ich KERAWIL Pflasterklinker regelmässig reinigen und pflegen?**

KERAWIL Pflasterklinker ist ein sehr pflegeleichtes Produkt. Bei fachgerechter Verlegung der Pflasterklinker und Sonne und Regen bedarf der KERAWIL Pflasterklinker keiner besonderen Pflege. Bei vollständig überdachten Flächen, wie z. B. Carports, Terrassen u. ä. empfiehlt es sich, die Fläche von Zeit zu Zeit evtl. mit Zusatz von Essigreiniger abzuwaschen.



KERAWIL Klinkerwerk GmbH  
Tonwerkstraße 96, 32584 Löhne  
Tel. +49 57 32 / 10 90-0 | Fax +49 57 32 / 10 90-10  
E-Mail: [info@kerawil.de](mailto:info@kerawil.de)

