

update

Neuheiten
New products
Nouveautés

2022

Unsere Neuheiten 2022 bieten ein umfangreiches Spektrum an Anwendungsmöglichkeiten, vom Schwimmbad bis in den Wohnbereich. Mit neuen, zeitgeistigen Farben und mit neuen Formaten, die Grenzen einfach vergessen lassen.

Our 2022 novelties offer an extensive range of application possibilities, from swimming pools to living areas. With new, contemporary colours and with new formats which simply make you forget boundaries.

Nos nouveautés pour 2022 offrent un large éventail de possibilités d'application, des piscines aux espaces de vie. Avec de nouvelles couleurs contemporaines et de nouveaux formats qui vous font tout simplement oublier les frontières.



Ascona 14-33



Aruba 4-13



Jasba-CLARA 34-41



Jasba-SENJA PURE 42-51



Karl 52-65



Solid Rock 74-83



Marble & More 66-73

Hytect 90-93

Die Hygiene-Fliese
The hygiene tile
Le carreau hygiénique

Ergänzung 84-89

Supplement
Supplément

Erläuterungen / Bildlegenden 94-95

Explanations / Captions
Explications / Légende de la photo

Aruba





Aruba

Sehnsucht nach Schönheit und Natur.
Longing for beauty and nature.
Soif de beauté et de nature.



Aruba – schon der Name erinnert an helle Strände und traumhafte Karibik-Momente. An das feine Spiel der Schatten. An Palmbblätter und eine wohltuende Umgebung aus Sand und Stein.

Aruba – the name alone is reminiscent of bright beaches and dreamlike Caribbean moments. Of the subtle play of shadows. Of palm leaves and a pleasant environment of sand and stone.

Aruba – le nom déjà évoque des plages lumineuses et des moments de rêve dans les Caraïbes. Le jeu subtil des ombres. Des feuilles de palmier et un environnement apaisant de sable et de pierre.



Haptisch ansprechend setzt Aruba subtile optische Akzente. Naturfarben und warm ist diese Fliese Wellness für alle Sinne. Eine Erinnerung an Sonne und Wind, an Meer, Palmen, Licht und Schatten.

Haptically appealing, Aruba sets subtle visual accents. Natural-colored and warm, this tile is wellness for all senses. A reminiscence of sun and wind, of the sea, palm trees, light and shade.

Attrayant par son haptique, Aruba pose des accents visuels subtils. Des couleurs naturelles et chaleureuses, ce carreau est du bien-être pour tous les sens. Un souvenir de soleil et de vent, de mer, de palmiers, d'ombre et de lumière.

Aruba

Spiel mit Bewegung und Transparenz.

Die Serie Aruba ist puristisch, harmonisch und ideal für private Bäder. In warmweißen Farben und Sandtönen gibt es sie als Wandfliese und Dekorfliese Kentia mit Palmblätter-Motiven. Die Dekorfliesen können frei nach Wahl angeordnet werden und sind richtungslos verlegbar sowie im Riegelformat erhältlich. Das und ihr spezielles Fliesenbild gibt beim Verlegen alle optischen Freiheiten. Es macht zudem die filigrane Rhythmisierung des Fliesenbildes möglich und bringt die Bewegung der Blätter besonders zur Geltung. Die Bodenfliesen runden das Angebot ab, auch in der besonders repräsentativen Dimension 60 x 120 und im optisch ansprechenden Riegelformat. Durch die Hytect-Oberfläche ist die gesamte Serie sehr pflegeleicht, sie wirkt antibakteriell und sorgt für hygienische Sauberkeit.

Play with movement and transparency.

The Aruba series is puristic, harmonious and ideal for private bathrooms. In warm white colors and sandy shades, it is available as wall tile and Kentia decorative tile with palm leaf motifs. The decorative tiles can be arranged as desired and can be laid without specific direction. They are available in oblong format. This and their special tile pattern offer unlimited visual freedom when laying. It also makes the filigree rhythm of the tile pattern possible and particularly emphasizes the movement of the leaves. The floor tiles round off the range, also in the particularly representative size of 60 x 120 and in the visually appealing oblong format. The Hytect surface makes the entire series very easy to clean; it has an antibacterial effect and ensures hygienic cleanliness.

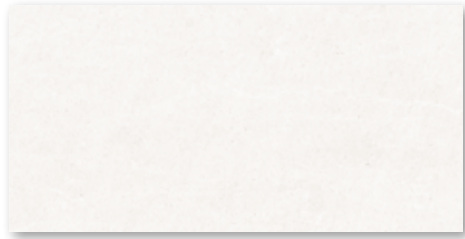
Jouez avec le mouvement et la transparence.

La série Aruba est puriste, harmonieuse et idéale pour les salles de bains privées. Dans des couleurs blanches chaudes et des tons sableux, elle est disponible en carreaux de mur et en carreaux décoratifs Kentia avec des motifs de feuilles de palmier. Les carreaux décoratifs peuvent être disposés à volonté et peuvent être posés sans direction. Ils sont également disponibles en format de traverse. Grâce à cette particularité et leur aspect spécial, ces carreaux offrent une grande liberté visuelle lors de la pose. Cela permet également le rythme filigrane du motif des carreaux et fait ressortir le mouvement des feuilles en particulier. Les carreaux de sol complètent la gamme, également dans le format particulièrement prestigieux de 60 x 120 et dans le format de traverse visuellement attrayant. La surface Hytect rend toute la série très facile à nettoyer ; elle a un effet antibactérien et assure une propreté hygiénique.





Aruba



30 x 60



203225H Wandfliese

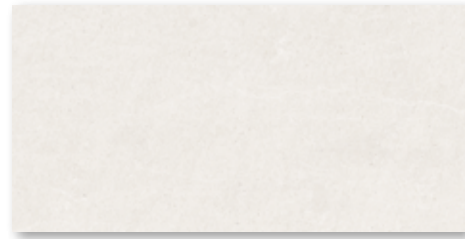
Steingut glasiert, white, seidenmatt, eben

203225H Wall tile

earthenware glazed, white, silky-matt, smooth

203225H Carreau de mur

faïence émaillée, white, satinée, lisse



30 x 60



203226H Wandfliese

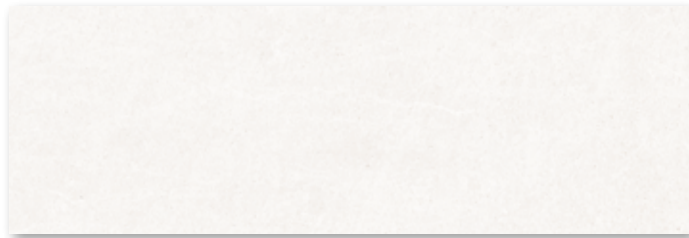
Steingut glasiert, sand, seidenmatt, eben

203226H Wall tile

earthenware glazed, sand, silky-matt, smooth

203226H Carreau de mur

faïence émaillée, sand, satinée, lisse



30 x 90



323227H Wandfliese

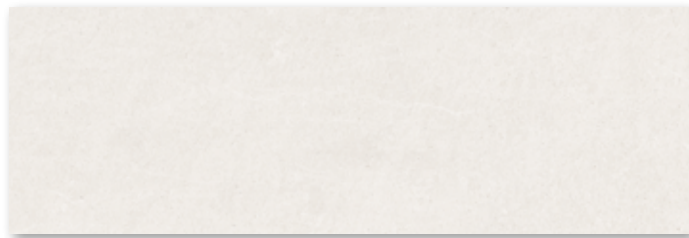
Steingut glasiert, white, seidenmatt, eben

323227H Wall tile

earthenware glazed, white, silky-matt, smooth

323227H Carreau de mur

faïence émaillée, white, satinée, lisse



30 x 90



323228H Wandfliese


Steingut glasiert, sand, seidenmatt, eben


323228H Wall tile

earthenware glazed, sand, silky-matt, smooth

323228H Carreau de mur

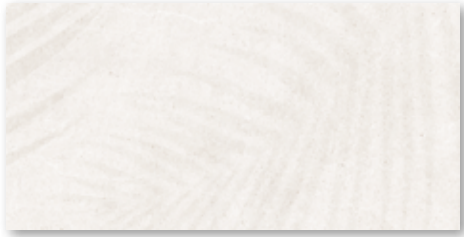
faïence émaillée, sand, satinée, lisse

 Hytect-Oberfläche
Hytect coating
Finition Hytect

 gerundete, geschliffene Kanten, rektifiziert
rounded, bevelled edges, rectified
bords arrondis, biseautés, rectifié

  Color
Shade
Variation

 Made in
Germany



30 x 60



203229H Dekorfliese

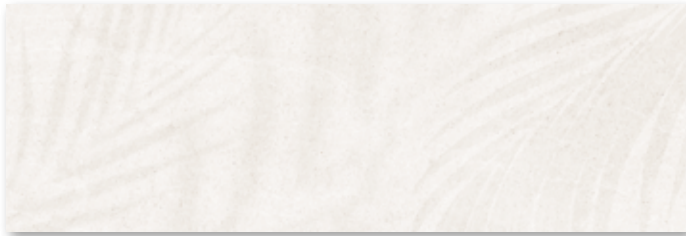
Dekor Kentia, Steingut glasiert, sand white, seidenmatt, eben

203229H Decorative element

Dec. Kentia, earthenware glazed, sand white, silky-matt, smooth

203229H Carreau décoratif

Décor Kentia, faïence émaillée, sand white, satinée, lisse



30 x 90



323230H Dekorfliese

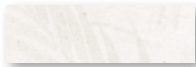
Dekor Kentia, Steingut glasiert, sand white, seidenmatt, eben

323230H Decorative element

Dec. Kentia, earthenware glazed, sand white, silky-matt, smooth

323230H Carreau décoratif

Décor Kentia, faïence émaillée, sand white, satinée, lisse



7,5 x 25

203333H Riegelformat

Steingut glasiert, sand white

203333H Oblong format

Dec. Kentia, earthenware glazed

203333H Format de traverse

Décor Kentia, faïence émaillée, sand white

Abgabe der Dekorationselemente ausschließlich in vollen Kartons.
Decorative elements only available in full boxes.
Éléments décoratifs uniquement livrables en cartons entiers.

Aruba



V3

pearl



V3

mud



V3

stone



V3

graphite



30 x 60



430834H Bodenfliese
Feinsteinzeug unglasiert,
pearl, matt, strukturiert

430834H Floor tile
porcelain stoneware unglazed,
pearl, matt, structured

430834H Carreau de sol
grès cérame fin non émaillés,
pearl, mat, structuré

ohne Abb. / without ill. / sans ill. :

430835H mud
430836H stone
430837H graphite



60 x 60



430838H Bodenfliese
Feinsteinzeug unglasiert,
pearl, matt, strukturiert

430838H Floor tile
porcelain stoneware unglazed,
pearl, matt, structured

430838H Carreau de sol
grès cérame fin non émaillés,
pearl, mat, structuré

ohne Abb. / without ill. / sans ill. :

430839H mud
430840H stone
430841H graphite



60 x 120



430842H Bodenfliese
Feinsteinzeug unglasiert,
pearl, matt, strukturiert

430842H Floor tile
porcelain stoneware unglazed,
pearl, matt, structured

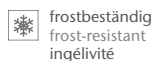
430842H Carreau de sol
grès cérame fin non émaillés,
pearl, mat, structuré

ohne Abb. / without ill. / sans ill. :

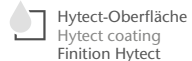
430843H mud
430844H stone
430845H graphite



rektifiziert
rectified
rectifié



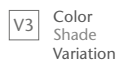
frostbeständig
frost-resistant
ingéivité



Hytect-Oberfläche
Hytect coating
Finition Hytect



R9 Trittsicherheit
Slip resistance
Antidérapance



V3 Color
Shade
Variation



Made in
Germany

*Auftragsfertigung
*Make-to-order production
*Fabrication sur commande



30 x 60



430846H Treppenfliese rilliert*
Feinsteinzeug unglasiert,
pearl, matt, strukturiert

430846H Stair tile with grooves*
porcelain stoneware unglazed,
pearl, matt, structured

430846H Nez de marche rainuré*
grès cérame fin non émaillés,
pearl, mat, structuré

ohne Abb. / without ill. / sans ill. :

430847H mud

430848H stone

430849H graphite



7 x 60



430850H Sockel, gerundet
Feinsteinzeug unglasiert,
pearl, matt, strukturiert

430850H Skirting, rounded
porcelain stoneware unglazed,
pearl, matt, structured

430850H Plinthe, arrondie
grès cérame fin non émaillés,
pearl, mat, structuré

ohne Abb. / without ill. / sans ill. :

430851H mud grey

430797H natural grey

430798H deep grey



Ascona





Ascona

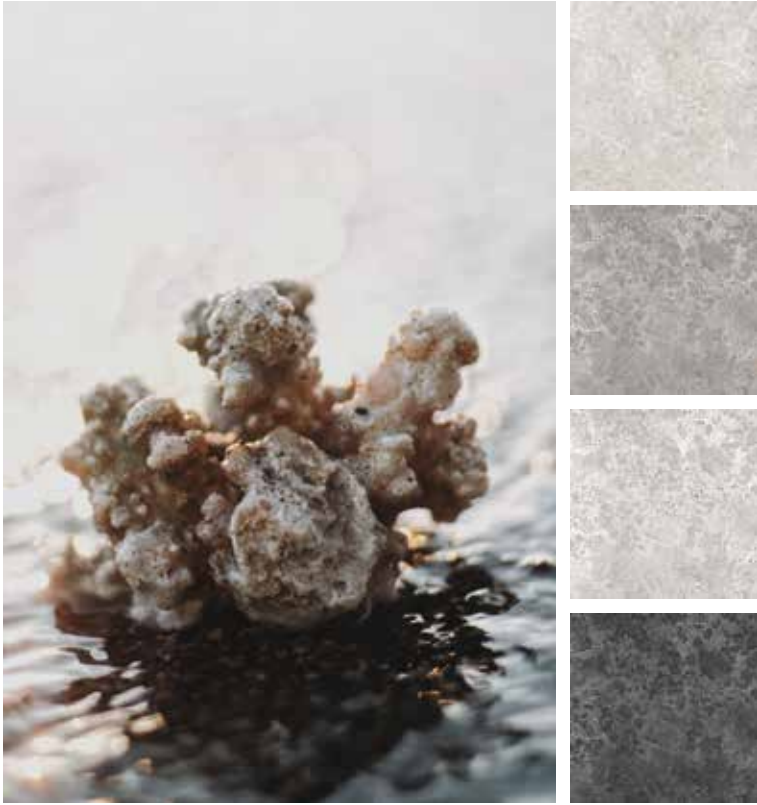
Natürlich. Modern. Vielseitig.
Natural. Modern. Versatile.
Naturelle. Moderne. Diverse.



Angelehnt an den beeindruckenden Kalkstein der englischen Küste schafft Ascona puristische Momente. Eine wertvolle, natürliche Inspirationsquelle voller Relax-Effekte. Ein wunderbar unaufgeregtes Wohlfühl-Ambiente.

Inspired by the impressive limestone of the English coast, Ascona creates puristic moments. A valuable, natural source of inspiration full of relaxing effects. A wonderfully unagitated feel-good ambience.

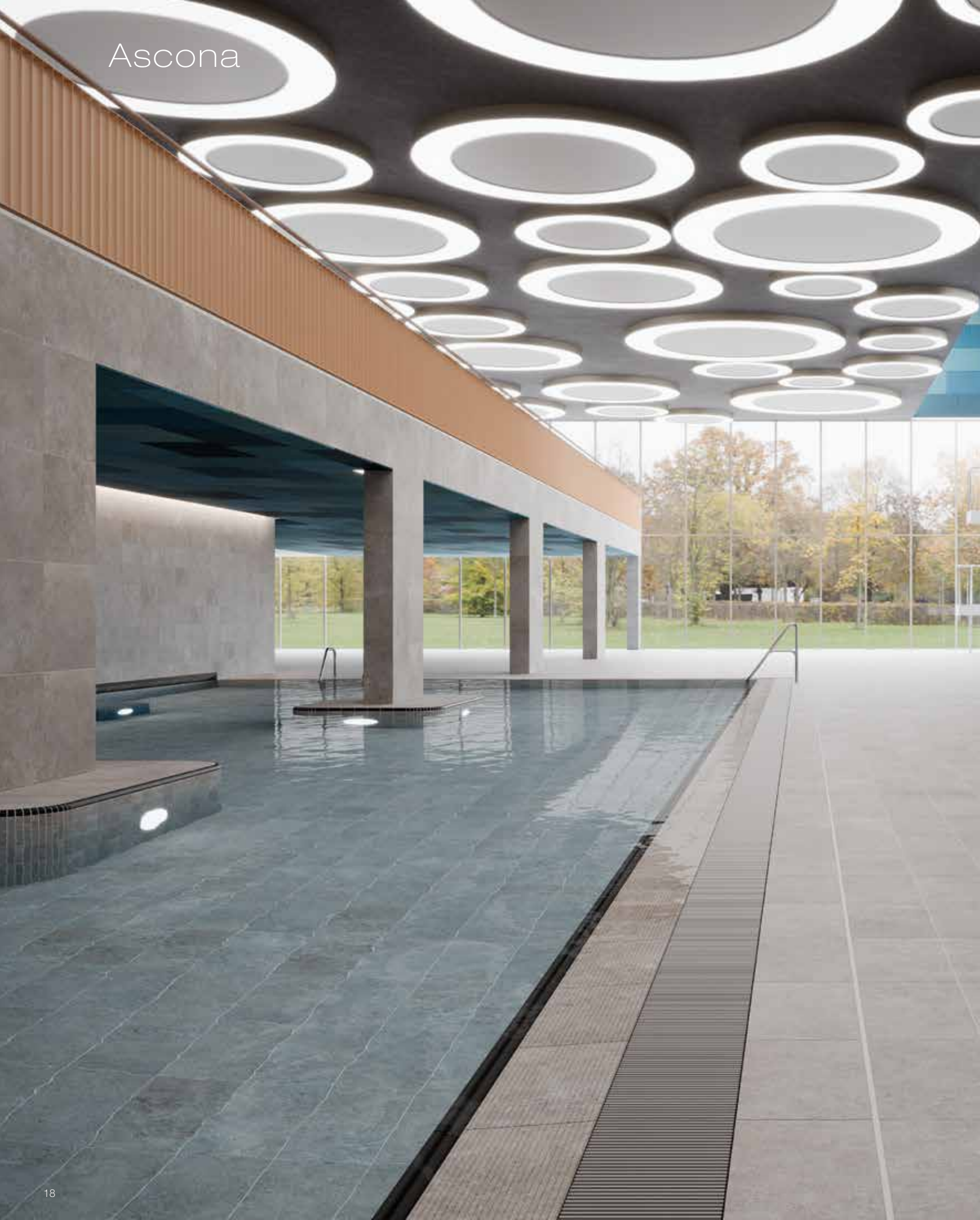
Inspirée par l'impressionnante pierre calcaire de la côte anglaise, Ascona crée des moments puristes. Une source d'inspiration précieuse et naturelle, pleine d'effets relaxants. Une ambiance merveilleusement détendue et agréable.



Wohltuend und von Grund auf natürlich spielen fein- und grobkörnige Strukturen miteinander. Muschelige und kristalline Bereiche wirken beruhigend und doch abwechslungsreich. Eine in Stein gegossene Mischung aus Harmonie und Vielfalt.

Les structures de granulation fine et grossière jouent les unes avec les autres de manière apaisante et fondamentalement naturelle. Les zones rayonnantes et cristallines ont un effet calmant et varié. Un mélange d'harmonie et de diversité coulé dans la pierre.

Fine- and coarse-grained structures play with each other in a pleasant and fundamentally natural way. Shell-like and crystalline areas have a calming and yet varied effect. A mixture of harmony and diversity cast in stone.





Funktionalität, die überzeugt

Schon die Tatsache, dass Ascona Fliesen in Rutschhemmung bis R12/C erhältlich sind, unterstreicht die Funktionalität und Vielseitigkeit dieser Serie. Dazu kommt, dass die Mosaikrücken thermoplastisch verklebt sind – ideal für den Einsatz in Schwimmbädern und anderen Nassbereichen. Insgesamt besticht hier das schlüssige und umfangreiche Gesamtkonzept. Denn in ihren Varianten sind sie an die praktische Anwendung angepasst – durch Rutschhemmung und rillierte Oberflächen, aber auch in der Form – etwa als Flachrinnen oder Gehrungspaare für Schwimmbeckenränder. Ascona bietet sich auch für die individuelle Gestaltung von Außenbereichen an, die Terrassenfliesen ermöglichen einen optisch nahtlosen Übergang von drinnen nach draußen. Alle Fliesen sind Hytect Hygienefliesen. So reduziert sich der Reinigungsaufwand etwa in Spas oder Schwimmbädern, Luftschadstoffe und Gerüche werden abgebaut und die Fliesen wirken auf natürliche Weise antibakteriell.

Functionality that convinces

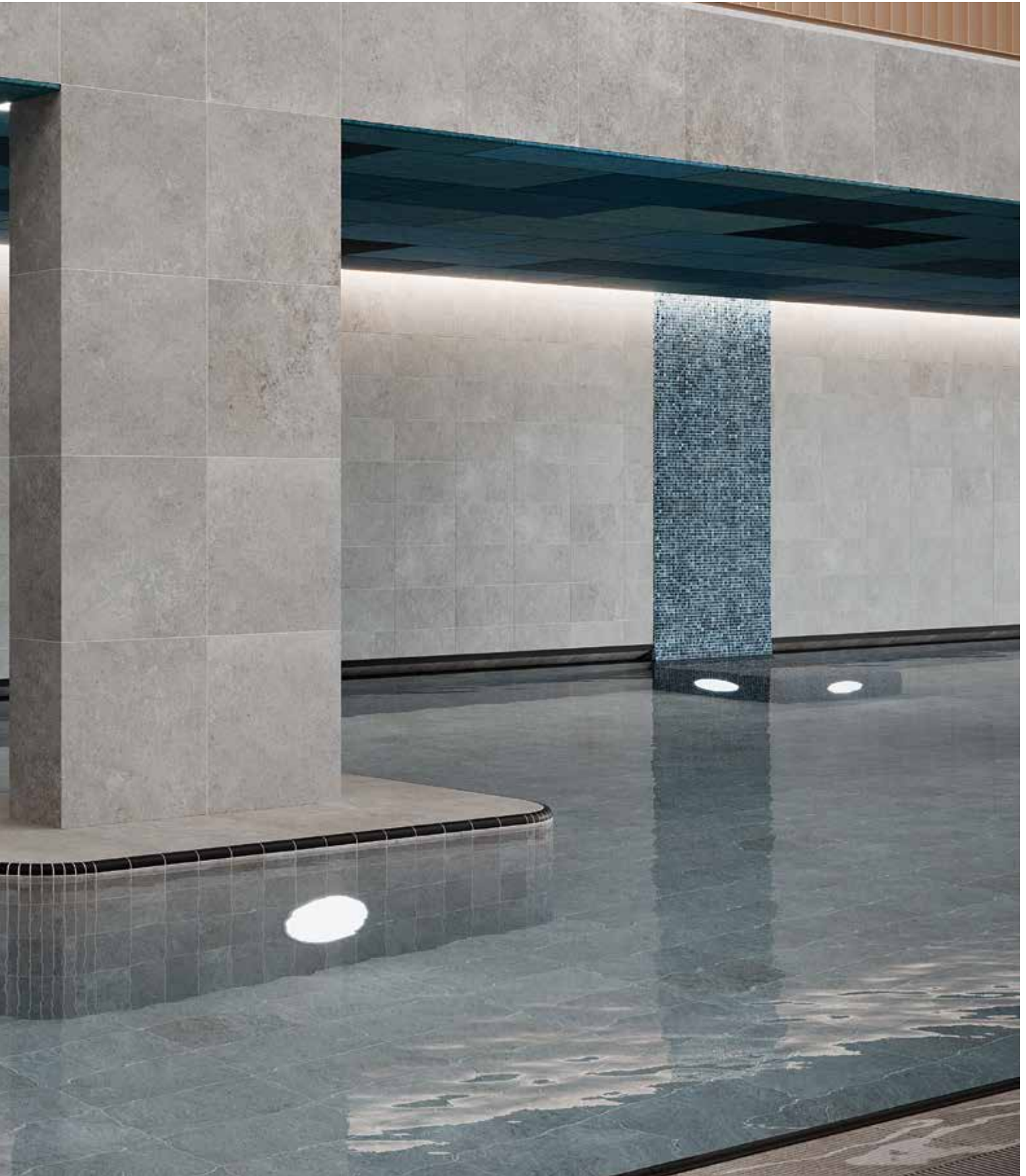
The very fact that Ascona tiles are available in slip resistances up to R12/C underlines the functionality and versatility of this series. In addition, the mosaics are glued thermoplastically on back, which is ideal for the use in swimming pools and other wet areas. All in all, the coherent and comprehensive overall concept is impressive. This is because their variants are adapted to practical applications – with slip resistance and grooved surfaces, but also in terms of shape – for example as gutter tiles or mitred pairs for swimming pool edges. Ascona is also ideal for the individual design of outdoor areas; the patio tiles enable a visually seamless transition from indoors to outdoors. All tiles are Hytect hygienic tiles. This reduces the cleaning effort in spas or swimming pools, for example, air pollutants and odours are eliminated and the tiles have a natural antibacterial effect.

Une fonctionnalité qui convainc

Le fait même que les carreaux Ascona soient disponibles avec une antidérapance allant jusqu'à R12/C souligne la fonctionnalité et la polyvalence de cette série. En outre, les mosaïques sont collées au dos de manière thermoplastique, ce qui est idéal pour l'utilisation dans les piscines et autres zones mouillées. Dans l'ensemble, ce concept global cohérent et complet est impressionnant. Car leurs variantes sont adaptées aux applications pratiques – par l'antidérapance et les surfaces rainurées, mais aussi dans leur forme – par exemple sous forme de caniveaux ou de paires coupées en biseau pour les bords de piscine. Ascona se prête également à l'aménagement individuel des espaces extérieurs, les carreaux de terrasse Ascona permettent une transition visuellement transparente entre l'intérieur et l'extérieur. Tous les carreaux Ascona sont des carreaux hygiéniques Hytect. Cela réduit les efforts de nettoyage dans les spas ou les piscines, par exemple, les polluants atmosphériques et les odeurs sont décomposés et les carreaux ont un effet antibactérien naturel.

Ascona





Ascona

Vielfalt erleben

Ascona ist wie geschaffen für Spas, Wellnessbereiche und Schwimmbäder in Hotels, aber auch im Privaten. Das liegt auch an der Vielfältigkeit dieser Serie. Schon optisch hat man mit Mosaiken und Riegelformaten, kleinen und großen Formaten für Wand und Boden sowie mit der feinen Auswahl von Farben eine breite Palette für die Gestaltung. Die Serie besticht aber auch mit ihren funktionalen Möglichkeiten und technischen Lösungen, besonders für alle Schwimmbadbereiche oder Spas. Das gilt für Innen und Außen, in Eingangsbereichen ebenso wie in Räumen, in denen Besucher barfuß unterwegs sind oder in dezidierten Nassbereichen. Dank klarer Linien und geerdeter Farben lassen sich die unterschiedlichsten Stilwelten kreieren. Puristische Architekturen sind ebenso möglich wie klassische oder moderne Landhausgestaltungen. Die Serie Ascona lässt sich perfekt mit unserer neuen Mosaikserie Marble & More kombinieren.

Experiencing diversity

Ascona is made for spas, wellness areas and swimming pools in hotels, but also in private homes. This is also due to the diversity of this series. Already visually, with mosaics and oblong formats, small and large formats for walls and floors as well as the fine selection of colors, you have a wide range for design. But the series also impresses with its functional possibilities and technical solutions, especially for all swimming pool areas or spas. This applies to indoor and outdoor areas, in entrance zones just as in rooms in which the visitors walk barefoot or in dedicated wet areas. Thanks to clear lines and grounded colors, the most diverse style worlds can be created. Puristic architectural concepts are just as possible as classic or modern country house designs. The Ascona series can be perfectly combined with our new mosaic series Marble & More.

L'expérience de la diversité

Ascona est fait pour les spas, les espaces de bien-être et les piscines des hôtels, mais aussi pour les locaux privés. Le grand choix qu'offre cette série le rend possible. Même sur le plan visuel, avec les mosaïques et les formats de traverse, les petits et grands formats pour les murs et les sols, ainsi que la sélection raffinée de couleurs, vous disposez d'une large gamme de conceptions possibles. Mais la série impressionne également par ses options fonctionnelles et ses solutions techniques, notamment pour tous les espaces de piscines ou de spas. Cela vaut pour l'intérieur comme pour l'extérieur, dans les zones d'entrée comme dans les locaux où les visiteurs marchent pieds nus ou dans les zones humides dédiées. Grâce à des lignes claires et des couleurs terreuses, il est possible de créer des univers de styles les plus divers. Les architectures puristes sont tout aussi possibles que les modèles de maisons de campagne classiques ou modernes. La série Ascona peut être parfaitement combinée avec notre nouvelle série de mosaïques Marble & More.





Ascona





Ascona 3 mm Fuge · joint · assure



V3

pearl



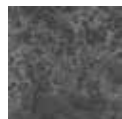
V3

mud



V3

stone



V3

graphite



15 × 15   R10/B

430705H Bodenfliese, Feinsteinzeug unglasiert, pearl, strukturiert, matt

430705H Floor tile, porcelain stoneware unglazed, pearl, structured, matt

430705H Carreau de sol, grès cérame fin non émaillés, pearl, structuré, mat

ohne Abb. / without ill. / sans ill. :

430706H mud

430707H stone

430708H graphite



30 × 60    R10/A R11/B

430721H Bodenfliese, Feinsteinzeug unglasiert, pearl, strukturiert, matt, R10/A

430721H Floor tile, porcelain stoneware unglazed, pearl, structured, matt, R10/A

430721H Carreau de sol, grès cérame fin non émaillés, pearl, structuré, mat, R10/A

ohne Abb. / without ill. / sans ill. :

430722H mud, R10/A

430723H stone, R10/A

430724H graphite, R10/A

430725H pearl, R11/B

430726H mud, R11/B

430727H stone, R11/B

430728H graphite, R11/B



25 × 50    R11/B

430709H Bodenfliese, Feinsteinzeug unglasiert, pearl, strukturiert, matt

430709H Floor tile, porcelain stoneware unglazed, pearl, structured, matt

430709H Carreau de sol, grès cérame fin non émaillés, pearl, structuré, mat

ohne Abb. / without ill. / sans ill. :

430710H mud

430711H stone

430712H graphite



25 × 50    R11/C

430713H Rasterprofilfliese*, Feinsteinzeug unglasiert, pearl, strukturiert, matt

430713H Grid profile tile*, porcelain stoneware unglazed, pearl, structured, matt

430713H Carreau à surface de quadrillage* grès cérame fin non émaillés, pearl, structuré, mat

ohne Abb. / without ill. / sans ill. :

430714H mud

430715H stone

430716H graphite



25 × 50    R11/B

430717H Schriftplatte*, Feinsteinzeug unglasiert, pearl, strukturiert, matt

430717H Letter tile*, porcelain stoneware unglazed, pearl, structured, matt

430717H Carreau à lettres*, grès cérame fin non émaillés, pearl, structuré, mat

ohne Abb. / without ill. / sans ill. :

430718H mud

430719H stone

430720H graphite

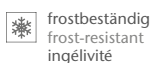
Nur Ziffern / Buchstaben in der Farbe 91 machbar!

Only numbers / letters in the color 91 are possible!

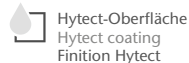
Seuls les chiffres / lettres sont réalisables en couleur 91 !



rektifiziert
rectified
rectifié



frostbeständig
frost-resistant
ingéivité



Hytect-Oberfläche
Hytect coating
Finition Hytect

R10/A

R10/B

R11/B

R11/C

Trittsicherheit
Slip resistance
Antidérapance

V3

Color
Shade
Variation



Made in
Germany



5 x 5    

430701H Mosaik, Feinsteinzeug unglasiert, pearl, strukturiert, matt

430701H Mosaic, porcelain stoneware unglazed, pearl, structured, matt

430701H Mosaïque, grès cérame fin non émaillés, pearl, structuré, mat



5 x 5    

430702H Mosaik, Feinsteinzeug unglasiert, mud, strukturiert, matt

430702H Mosaic, porcelain stoneware unglazed, mud, structured, matt

430702H Mosaïque, grès cérame fin non émaillés, mud, structuré, mat

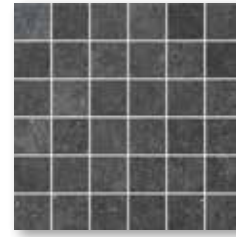


5 x 5    

430703H Mosaik, Feinsteinzeug unglasiert, stone, strukturiert, matt

430703H Mosaic, porcelain stoneware unglazed, stone, structured, matt

430703H Mosaïque, grès cérame fin non émaillés, stone, structuré, mat



5 x 5    

430704H Mosaik, Feinsteinzeug unglasiert, graphite, strukturiert, matt

430704H Mosaic, porcelain stoneware unglazed, graphite, structured, matt

430704H Mosaïque, grès cérame fin non émaillés, graphite, structuré, mat

Mosaik, rückseitig thermoplastisch verklebt
Bogen: 297 x 297 mm

Mosaic, glued thermo-plastically on back
Sheet: 297 x 297 mm

Mosaïque, collage thermoplastique sur l'envers
Feuille: 297 x 297 mm



60 x 60    

430729H Bodenfliese, Feinsteinzeug unglasiert, pearl, strukturiert, matt, R10/A

430729H Floor tile, porcelain stoneware unglazed, pearl, structured, matt, R10/A

430729H Carreau de sol, grès cérame fin non émaillés, pearl, structuré, mat, R10/A

ohne Abb. / without ill. / sans ill. :

430730H mud, R10/A

430731H stone, R10/A

430732H graphite, R10/A

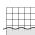
430733H pearl, R11/B

430734H mud, R11/B

430735H stone, R11/B

430736H graphite, R11/B

Hohes Gewicht! Karton bitte nur zu Zweit transportieren.
Poids élevé ; a transporter par deux personnes seulement.
High weight only to carry with two persons.

 Thermoplastisch verklebt
Thermoplastically glued
Collage thermoplastique

*Auftragsfertigung
*Make-to-order production
*Fabrication sur commande



10 x 50  

430741H Kehlsockel dekoriert*
Feinsteinzeug unglasiert, pearl, strukturiert, matt

430741H Cove skirting, decorated*
porcelain stoneware unglazed, pearl, structured, matt

430741H Plinthe à gorge, à décor*
grès cérame fin non émaillés, pearl, structuré, mat

ohne Abb. / without ill. / sans ill. :

430742H mud

430743H stone

430744H graphite



10 x 60  

430737H Kehlsockel dekoriert*
Feinsteinzeug unglasiert, pearl, strukturiert, matt

430737H Cove skirting, decorated*
porcelain stoneware unglazed, pearl, structured, matt

430737H Plinthe à gorge, à décor*
grès cérame fin non émaillés, pearl, structuré, mat

ohne Abb. / without ill. / sans ill. :

430738H mud

430739H stone

430740H graphite



6 x 50  

430984H Sockel, geschnitten
Feinsteinzeug unglasiert, pearl, strukturiert, matt

430984H Skirting, cut
porcelain stoneware unglazed, pearl, structured, matt

430984H Plinthe à gorge, à décor
grès cérame fin non émaillés, pearl, structuré, mat

ohne Abb. / without ill. / sans ill. :

430985H mud

430986H stone

430987H graphite



6 x 60  

430988H Sockel, geschnitten
Feinsteinzeug unglasiert, pearl, strukturiert, matt

430988H Skirting, cut
porcelain stoneware unglazed, pearl, structured, matt

430988H Plinthe à gorge, à décor
grès cérame fin non émaillés, pearl, structuré, mat

ohne Abb. / without ill. / sans ill. :

430989H mud

430990H stone

430991H graphite

Ascona 3 mm Fuge · joint · assure



V3

pearl



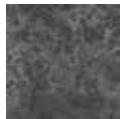
V3

mud



V3

stone



V3

graphite



31 x 135



430745H Treppenfliese mit Schräge*/**
Feinsteinzeug unglasiert, pearl, strukturiert, matt
430745H Stair tile with bevel*/**
porcelain stoneware unglazed, pearl, structured, matt
430745H Nez de marche avec bord incliné*/**
grès cérame fin non émaillés, pearl, structuré, mat

ohne Abb. / without ill. / sans ill. :
430746H mud
430747H stone
430748H graphite



31 x 135



430980H Treppenfliese rilliert**/**
Feinsteinzeug unglasiert, pearl, strukturiert, matt
430980H Stair tile with grooves*/**
porcelain stoneware unglazed, pearl, structured, matt
430980H Nez de marche rainuré*/**
grès cérame fin non émaillés, pearl, structuré, mat

ohne Abb. / without ill. / sans ill. :
430981H mud
430982H stone
430983H graphite



28 x 135



430749H Setzstufe*/**
Feinsteinzeug unglasiert, pearl, strukturiert, matt
430749H Riser*/**
porcelain stoneware unglazed, pearl, structured, matt
430749H Contremarche*/**
grès cérame fin non émaillés, pearl, structuré, mat

ohne Abb. / without ill. / sans ill. :
430750H mud
430751H stone
430752H graphite

**Nur an den zwei kurzen Seiten rektifiziert! Längsseite kann nicht rektifiziert werden!

**Only calibrated on the two short sides! The long side can not be calibrated!

**Calibré uniquement sur les deux côtés courts ! Il n'est pas possible de calibrer le bord long !



frostbeständig
frost-resistant
ingélivité



Hytect-Oberfläche
Hytect coating
Finition Hytect

R10/A

R10/B

-/B

-/C

Trittsicherheit
Slip resistance
Antidérapance

V3

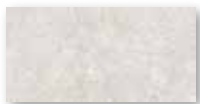
Color
Shade
Variation



Made in
Germany

*Auftragsfertigung
*Make-to-order production
*Fabrication sur commande

6 mm Fuge · joint · assure



12,5 x 25 

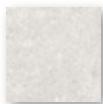
430761H Wandfliese, Feinsteinzeug unglasiert, pearl, strukturiert, matt

430761H Wall tile, porcelain stoneware unglazed, pearl, structured, matt

430761H Carreau de mur, grès cérame fin non émaillés, pearl, structuré, mat

ohne Abb. / without ill. / sans ill. :

430762H graphite



12,5 x 12,5  -/B

430753H Bodenfliese, Feinsteinzeug unglasiert, pearl, strukturiert, matt

430753H Floor tile, porcelain stoneware unglazed, pearl, structured, matt

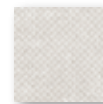
430753H Carreau de sol, grès cérame fin non émaillés, pearl, structuré, mat

ohne Abb. / without ill. / sans ill. :

430754H mud

430755H stone

430756H graphite



12,5 x 12,5  -/C

430757H Rasterprofilfliese*, Feinsteinzeug unglasiert, pearl, reliefiert, matt

430757H Grid profile tile*, porcelain stoneware unglazed, pearl, relief, matt

430757H Carreau à surface de quadrillage* grès cérame fin non émaillés, pearl, relief, mat

ohne Abb. / without ill. / sans ill. :

430758H mud

430759H stone

430760H graphite



12,5 x 25  -/B

430763H Bodenfliese, Feinsteinzeug unglasiert, pearl, strukturiert, matt

430763H Floor tile, porcelain stoneware unglazed, pearl, structured, matt

430763H Carreau de sol, grès cérame fin non émaillés, pearl, structuré, mat

ohne Abb. / without ill. / sans ill. :

430764H mud

430765H stone

430766H graphite



12,5 x 25  -/C

430767H Rasterprofilfliese*, Feinsteinzeug unglasiert, pearl, reliefiert, matt

430767H Grid profile tile*, porcelain stoneware unglazed, pearl, relief, matt

430767H Carreau à surface de quadrillage* grès cérame fin non émaillés, pearl, relief, mat

ohne Abb. / without ill. / sans ill. :

430768H mud

430769H stone

430770H graphite



25 x 25  -/B

430771H Bodenfliese, Feinsteinzeug unglasiert, pearl, strukturiert, matt

430771H Floor tile, porcelain stoneware unglazed, pearl, structured, matt

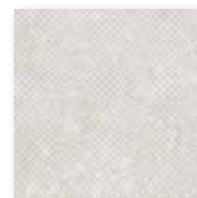
430771H Carreau de sol, grès cérame fin non émaillés, pearl, structuré, mat

ohne Abb. / without ill. / sans ill. :

430772H mud

430773H stone

430774H graphite



25 x 25  -/C

430775H Rasterprofilfliese*, Feinsteinzeug unglasiert, pearl, reliefiert, matt

430775H Grid profile tile*, porcelain stoneware unglazed, pearl, relief, matt

430775H Carreau à surface de quadrillage* grès cérame fin non émaillés, pearl, relief, mat

ohne Abb. / without ill. / sans ill. :

430776H mud

430777H stone

430778H graphite

Ascona

6 mm Fuge · joint · assure



V3

pearl



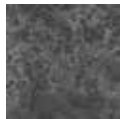
V3

mud



V3

stone



V3

graphite



25 × 50



430779H Wandfliese, Feinsteinzeug unglasiert, pearl, strukturiert, matt

430779H Wall tile, porcelain stoneware unglazed, pearl, structured, matt

430779H Carreau de mur, grès cérame fin non émaillés, pearl, structuré, mat

ohne Abb. / without ill. / sans ill. :
430780H graphite



25 × 50



430781H Bodenfliese, Feinsteinzeug unglasiert, pearl, strukturiert, matt

430781H Floor tile, porcelain stoneware unglazed, pearl, structured, matt

430781H Carreau de sol, grès cérame fin non émaillés, pearl, structuré, mat

ohne Abb. / without ill. / sans ill. :
430782H mud
430783H stone
430784H graphite



25 × 50



430785H Rasterprofilfliese*, Feinsteinzeug unglasiert, pearl, reliefiert, matt

430785H Grid profile tile*, porcelain stoneware unglazed, pearl, relief, matt

430785H Carreau à surface de quadrillage* grès cérame fin non émaillés, pearl, relief, mat

ohne Abb. / without ill. / sans ill. :
430786H mud
430787H stone
430788H graphite



12,5 × 25



430802H Rillenplatte, Feinsteinzeug unglasiert, pearl, gerillt, matt

430802H Grooved Tile, porcelain stoneware unglazed, pearl, grooved, matt

430802H Carreau à rainures, grès cérame fin non émaillés, pearl, rainuré, mat

ohne Abb. / without ill. / sans ill. :
430803H mud
430804H stone
430805H graphite



25 × 25



430793H Rillenplatte, Feinsteinzeug unglasiert, pearl, gerillt, matt

430793H Grooved Tile, porcelain stoneware unglazed, pearl, grooved, matt

430793H Carreau à rainures, grès cérame fin non émaillés, pearl, rainuré, mat

ohne Abb. / without ill. / sans ill. :
430794H mud
430795H stone
430796H graphite



50 × 25



430789H Rillenplatte, Feinsteinzeug unglasiert, pearl, gerillt, matt

430789H Grooved Tile, porcelain stoneware unglazed, pearl, grooved, matt

430789H Carreau à rainures, grès cérame fin non émaillés, pearl, rainuré, mat

ohne Abb. / without ill. / sans ill. :
430790H mud
430791H stone
430792H graphite

rektifiziert
rectified
rectifié

frostbeständig
frost-resistant
ingéivité

Hytect-Oberfläche
Hytect coating
Finition Hytect

-/B -/C Trittsicherheit
Slip resistance
Antidérapance

V3 Color
Shade
Variation

Made in
Germany

*Auftragsfertigung
*Make-to-order production
*Fabrication sur commande



10 x 25



430806H Kehlsöckel dekoriert*

Feinsteinzeug unglasiert, pearl, strukturiert, matt

430806H Cove skirting, decorated*

porcelain stoneware unglazed, pearl, structured, matt

430806H Plinthe à gorge, à décor*

grès cérame fin non émaillés, pearl, structuré, mat

ohne Abb. / without ill. / sans ill. :

430807H mud

430808H stone

430809H graphite



25 x 50



430810H Flachrinne**

Feinsteinzeug unglasiert, pearl, strukturiert, matt

430810H Gutter tile**

porcelain stoneware unglazed, pearl, structured, matt

430810H Caniveau**

grès cérame fin non émaillés, pearl, structuré, mat

ohne Abb. / without ill. / sans ill. :

430811H mud

430812H stone

430813H graphite



25 x 50



430818H Gehrungspaar**

Feinsteinzeug unglasiert, pearl, strukturiert, matt

430818H Mitred pair**

porcelain stoneware unglazed, pearl, structured, matt

430818H Paire coupée en biseau**

grès cérame fin non émaillés, pearl, structuré, mat

ohne Abb. / without ill. / sans ill. :

430819H mud

430820H stone

430821H graphite



25 x 50



430814H Flachrinne mit Ablauf**

Feinsteinzeug unglasiert, pearl, strukturiert, matt

430814H Gutter tile with outlet**

porcelain stoneware unglazed, pearl, structured, matt

430814H Caniveau avec écoulement**

grès cérame fin non émaillés, pearl, structuré, mat

ohne Abb. / without ill. / sans ill. :

430815H mud

430816H stone

430817H graphite



25 x 50



430822H Endstück**

Feinsteinzeug unglasiert, pearl, strukturiert, matt

430822H Terminal piece**

porcelain stoneware unglazed, pearl, structured, matt

430822H About**

grès cérame fin non émaillés, pearl, structuré, mat

ohne Abb. / without ill. / sans ill. :

430823H mud

430824H stone

430825H graphite

**Auf Anfrage auch in 497 mm Länge machbar.

**Can also be produced in a length of 497 mm on request.

**Peut être fabriqué aussi en 497 mm de longueur sur demande.

Ascona 3 mm Fuge · joint · assure

Outdoor



V3

pearl



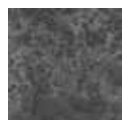
V3

mud



V3

stone



V3

graphite



50 x 100



430826H Terrassenplatte, Feinsteinzeug
unglasiert, pearl, strukturiert, matt

430826H Patio tile, porcelain stoneware
unglazed, pearl, structured, matt

430826H Dalle de terrasse, grès cérame fin
non émaillés, pearl, structuré, mat

ohne Abb. / without ill. / sans ill. :

430827H mud

430828H stone

430829H graphite

Outdoor



60 x 90



430830H Terrassenplatte, Feinsteinzeug
unglasiert, pearl, strukturiert, matt

430830H Patio tile, porcelain stoneware
unglazed, pearl, structured, matt

430830H Dalle de terrasse, grès cérame fin
non émaillés, pearl, structuré, mat

ohne Abb. / without ill. / sans ill. :

430831H mud

430832H stone

430833H graphite

Hohes Gewicht! Karton bitte nur zu Zweit transportieren.
Poids élevé ; a transporter par deux personnes seulement.
High weight only to carry with two persons.

rektifiziert
rectified
rectifié

frostbeständig
frost-resistant
ingéivité

Hytect-Oberfläche
Hytect coating
Finition Hytect

R11/B Trittsicherheit
Slip resistance
Antidérapance

V3 Color
Shade
Variation

Made in
Germany



Jasba-CLARA





Jasba-CLARA

Zarte Muster, sanfte Akzente.
Delicate patterns, soft accents.
Des motifs délicats, des accents doux.



Moderne trifft auf Romantik, Vintage auf raffinierte neue Glasuren. Inspiriert von historischen und dekorativen Mustern, aber sanft abstrahiert. Ein Traum aus Nordic Living Style und Landhausstil mit allen Optionen für individuelle Stilwelten.

Modern meets romantic, vintage meets sophisticated new glazes. Inspired by historical and decorative patterns, but gently abstracted. A dream of Nordic Living Style and country-house style with all options for individual style worlds.

Le moderne rencontre le romantique, le vintage les nouveaux émaux sophistiqués. Inspiré par des motifs historiques et décoratifs, mais d'une douce abstraction. Un rêve de style de vie nordique et de style de maison de campagne avec toutes les options pour des univers de style individuels.



Nicht nur optisch, auch haptisch sind Jasba-CLARA Fliesen außergewöhnlich. Denn ihr Relief lässt sich beinahe mit den Augen ertasten, sicher aber mit Händen oder barfuß erspüren. Faszinierend vielfältig in zeitgemäßen Farben und beeindruckend harmonisch.

Jasba-CLARA tiles are extraordinary not only visually, but also haptically. Their relief can almost be felt with the eyes, but certainly with the hands or barefoot. Fascinatingly diverse in contemporary colours and impressively harmonious.

Les carreaux Jasba-CLARA sont exceptionnels non seulement sur le plan visuel, mais aussi sur le plan haptique. Car leur relief peut quasi être ressenti avec les yeux, mais certainement avec les mains ou les pieds nus. Une diversité fascinante de couleurs contemporaines et une harmonie impressionnante.



Jasba-CLARA

Abstrakte Schönheit genießen

Die Kollektion Jasba-CLARA interpretiert klassische ornamentale und geometrische Fliesenmuster modern und romantisch. Vintage-Fans lieben diese Fliesen. Auch, weil sie in ihren fünf zarten Ton-in-Ton Farben und mit ihren zwei Formaten ein sanftes und unverwechselbares Raumdesign schaffen. Klassische Musterungen in Reliefoptik treffen auf sanfte Cremefarben in Rosa und Blau, Grau und Grün. Wohlige Landhausatmosphäre liegt in der Luft. Und die schönsten Seiten des Vintage-Trends. Jasba-CLARA ist ein Hingucker in privaten Küchen, besonders kombiniert mit puristischen Wohnelementen. Im Essbereich entsteht sofort ein heimeliges Gefühl. In Bädern oder im Wellnessbereich ein Kokon der individuellen Geborgenheit. Speziell im Nassbereich, aber auch in Küchen spielt die Serie ihre Hytect Eigenschaften voll aus. Denn ihre Oberfläche wirkt antibakteriell, sie verhindert Schimmelbildung und sie ist besonders pflegeleicht.

Enjoying abstract beauty

The Jasba-CLARA collection interprets classic ornamental and geometric tile patterns in a modern and romantic way. Vintage fans love these tiles. Also because they create a soft and distinctive room design in their five delicate tone-in-tone colors and with their two formats. Classic patterns in relief look meet soft cream colors in pink and blue, grey and green. A cosy country house atmosphere is in the air. And the most beautiful sides of the vintage trend. Jasba-CLARA is an eye-catcher in private kitchens, especially when combined with puristic furniture. In the dining area, it immediately creates a homey feeling. In bathrooms or wellness areas, a cocoon of individual security. Especially in wet areas, but also in kitchens, the Hytect properties of the series come in useful. Its surface has an antibacterial effect, prevents the formation of mould and is particularly easy to clean.

Apprécier la beauté abstraite

La collection Jasba-CLARA interprète des motifs ornementaux et géométriques classiques des carreaux d'une manière moderne et romantique. Les amateurs de vintage adorent ces carreaux, aussi parce qu'avec leurs cinq couleurs délicates ton sur ton et leurs deux formats, ils créent une douce ambiance unique en son genre. Des motifs classiques en relief rencontrent des couleurs crème douces en rose et bleu, gris et vert. Il y règne une ambiance de maison de campagne chaleureuse, arrondie par les plus beaux éléments de la tendance vintage. Jasba-CLARA attire l'attention dans les cuisines privées, surtout lorsque la série est associée à des éléments d'habitation puristes. Un sentiment d'intimité est immédiatement créé dans le coin repas. Dans les salles de bains ou dans l'espace bien-être, on se sent dans un cocon de sécurité individuel. En particulier dans les zones mouillées, mais aussi dans les cuisines, la série met pleinement en valeur ses propriétés Hytect. Étant donné que sa surface a un effet antibactérien, elle empêche la formation de moisissures et est particulièrement facile à nettoyer.





Jasba-CLARA



10 x 10

432136H Mosaik
Feinsteinzeug glasiert,
country green, glänzend, strukturiert

432136H Mosaic
porcelain stoneware glazed,
country green, glossy, structured

432136H Mosaïque
grès cérame fin émaillés,
country green, brillant, structuré



10 x 10

432137H Mosaik
Feinsteinzeug glasiert,
vintage rose, glänzend, strukturiert

432137H Mosaic
porcelain stoneware glazed,
vintage rose, glossy, structured

432137H Mosaïque
grès cérame fin émaillés,
vintage rose, brillant, structuré



10 x 10

432138H Mosaik
Feinsteinzeug glasiert,
paris grey, glänzend, strukturiert

432138H Mosaic
porcelain stoneware glazed,
paris grey, glossy, structured

432138H Mosaïque
grès cérame fin émaillés,
paris grey, brillant, structuré



10 x 10

432139H Mosaik
Feinsteinzeug glasiert,
iceland white, glänzend, strukturiert

432139H Mosaic
porcelain stoneware glazed,
iceland white, glossy, structured

432139H Mosaïque
grès cérame fin émaillés,
iceland white, brillant, structuré



10 x 10

432135H Mosaik
Feinsteinzeug glasiert,
nordic blue, glänzend, strukturiert

432135H Mosaic
porcelain stoneware glazed,
nordic blue, glossy, structured

432135H Mosaïque
grès cérame fin émaillés,
nordic blue, brillant, structuré



Mosaik, rückseitig thermoplastisch verklebt
Bogen: 297 x 297 mm

Mosaic, glued thermo-plastically on back
Sheet: 297 x 297 mm

Mosaïque, collage thermoplastique sur l'envers
Feuille: 297 x 297 mm

Die Artikel Jasba-CLARA bestehen jeweils aus unterschiedlichen Motiven. Die Anordnung und Konfektionierung erfolgt zufällig und willkürlich.

The articles Jasba-CLARA each depict different motifs. Arrangement and packing are random and arbitrary.

Les articles Jasba-CLARA arborent des motifs différents. Ces motifs sont agencés et confectionnés de manière aléatoire et fortuite.



frostbeständig
frost-resistant
ingélivité



Hytect-Oberfläche
Hytect coating
Finition Hytect



Thermoplastisch verklebt
Thermoplastically glued
Collage thermoplastique



V2 Color
Shade
Variation



Made in
Germany



15 x 15

432141H Wandfliese
Feinsteinzeug glasiert,
country green, glänzend, strukturiert

432141H Wall tile
porcelain stoneware glazed,
country green, glossy, structured

432141H Carreau de mur
grès cérame fin émaillé,
country green, brillant, structuré



15 x 15

432142H Wandfliese
Feinsteinzeug glasiert,
vintage rose, glänzend, strukturiert

432142H Wall tile
porcelain stoneware glazed,
vintage rose, glossy, structured

432142H Carreau de mur
grès cérame fin émaillé,
vintage rose, brillant, structuré



15 x 15

432143H Wandfliese
Feinsteinzeug glasiert,
paris grey, glänzend, strukturiert

432143H Wall tile
porcelain stoneware glazed, paris
grey, glossy, structured

432143H Carreau de mur
grès cérame fin émaillé,
paris grey, brillant, structuré



15 x 15

432144H Wandfliese
Feinsteinzeug glasiert,
iceland white, glänzend, strukturiert

432144H Wall tile
porcelain stoneware glazed,
iceland white, glossy, structured

432144H Carreau de mur
grès cérame fin émaillé,
iceland white, brillant, structuré



15 x 15

432140H Wandfliese
Feinsteinzeug glasiert,
nordic blue, glänzend, strukturiert

432140H Wall tile
porcelain stoneware glazed,
nordic blue, glossy, structured

432140H Carreau de mur
grès cérame fin émaillé,
nordic blue, brillant, structuré

Die Artikel Jasba-CLARA bestehen jeweils aus unterschiedlichen Motiven. Die Anordnung und Konfektionierung erfolgt zufällig und willkürlich.

The articles Jasba-CLARA each depict different motifs. Arrangement and packing are random and arbitrary.

Les articles Jasba-CLARA arborent des motifs différents. Ces motifs sont agencés et confectionnés de manière aléatoire et fortuite.

Bodenempfehlung: Serie Walden, Serie Stories und Serie Like
Recommended floor tiles: series Walden, series Stories and series Like
Carreaux de sol recommandés : série Walden, série Stories et série Like

Jasba-SENJA PURE





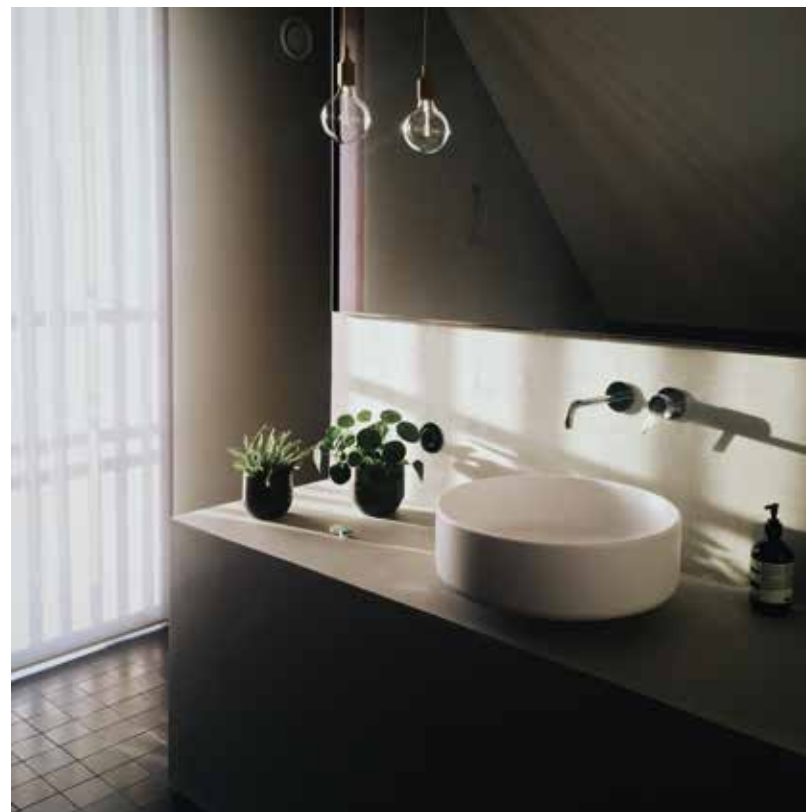
Jasba-SENJA PURE

Nordische Klarheit im Vintage-Stil.
Nordic clarity in vintage style.
Clarté nordique dans le style vintage.

Skandinavisches Flair und sanfte Naturtöne. Dezent, aber strukturierte Oberflächen und warme Flächen: Die Serie Jasba-SENJA PURE strahlt Wohnlichkeit und Komfort aus. Zeitlos und lebendig.

Scandinavian flair and soft natural shades. Discreet but structured surfaces and warm coverings: the series Jasba-SENJA PURE radiates cosiness and comfort. Timeless and lively.

Une ambiance scandinave et des tons naturels et doux. Des surfaces discrètes mais structurées et des superficies chaleureuses : la série Jasba-SENJA PURE respire la convivialité et le confort. Hors temps et vivace.





Diese Serie spielt in der Anmutung mit der Maserung von Holz und fügt sich harmonisch in moderne Badkonzepte ein. Kongenial wirkt sie mit Flächen aus Beton oder Holz. So entstehen individuelle und schlüssige Räume.

This series visually plays with the grain of wood and blends harmoniously into modern bathroom concepts. It has a congenial effect with surfaces made of concrete or wood. This creates individual and coherent spaces.

L'aspect de cette série joue avec la veinure du bois et s'intègre harmonieusement aux concepts de salles de bains modernes. Elle s'adapte parfaitement aux surfaces en béton ou en bois. Cela permet de créer des pièces individuelles et cohérentes.

Jasba-SENJA PURE





Zeitgeist meets zeitlos

Die Keramikfliesen-Serie Jasba-SENJA PURE gibt Bädern und privaten Wellnessbereichen einen wohnlichen Touch und eine warme, lebendige Anmutung. Ihre naturnahen Farbtöne und sanft strukturierten Oberflächen sind trendy und gleichzeitig zeitlos schön. Das Ergebnis: Harmonisch aufeinander abgestimmte Räume im klaren Vintage Style, im wohltuend zurückhaltenden Nordic Design oder im Shabby-Chic-Style. Die erfolgreiche Kollektion wurde jetzt um die kräftige Farbe Shabby-Chic-Brown und um großformatige naturweiße Wandfliesen erweitert – das bietet noch mehr Spielraum für Gestaltung. Bodenfliesen gibt es mit trittsicherer Oberfläche und die Jasba-SENJA PURE sind dank Hytect Oberfläche pflegeleicht und sie wirken hygienisch.

Zeitgeist meets timeless

The Jasba-SENJA PURE ceramic tile series gives bathrooms and private wellness areas a cosy touch and a warm, lively impression. Its natural colors and finely structured surfaces are trendy and at the same time timeless beautiful. The result: rooms harmoniously matched to one another in clear vintage style, in pleasantly restrained Nordic Design or in Shabby-Chic-Style. The successful collection has now been extended to include the strong color Shabby-Chic-Brown and large-size natural-white wall tiles – thus offering even more scope for design. Floor tiles are available with a slip-resistant surface, and Jasba-SENJA PURE is easy to clean thanks to its Hytect surface, which makes it hygienic.

Le Zeitgeist rencontre l'intemporel

La série de carreaux céramiques Jasba-SENJA PURE confère aux salles de bains et aux espaces de bien-être privés une touche de confort et une atmosphère chaleureuse et vivante. Leurs coloris naturels et leurs surfaces doucement structurées sont à la fois tendance et d'une beauté intemporelle. Le résultat : des pièces harmonieusement coordonnées dans un style vintage clair, dans un design nordique apaisant et sobre ou dans un style shabby chic. La collection à succès a maintenant été étendue pour inclure la couleur audacieuse Shabby Chic Brown et des carreaux muraux blancs naturels de grand format – offrant encore plus de possibilités de conception. Les carreaux de sol sont disponibles avec une surface antidérapante et les Jasba-SENJA PURE sont faciles à nettoyer tout en ayant un effet hygiénique grâce à la surface Hytect.

Jasba-SENJA PURE

Perfekte Kombinationen

Viele aktuelle Wohntrends kombinieren alte Stile mit neuen – dafür stehen mit der Serie Jasba-SENJA PURE jetzt wirklich alle Möglichkeiten offen. Alleine die acht verschiedenen Farb-Varianten in je nach Wunsch sanften, warmen und lebendigen Tönen oder die markanten Farben wie das neue Shabby-Chic-Brown öffnen ästhetische Türen en masse. Skandinavisch zurückhaltend harmonisiert Jasba-SENJA PURE mit Materialien wie Beton und Holz, mit kräftigen Farbflächen ebenso wie mit filigranen Accessoires im Raum. Dazu kommt, dass sich die Serie harmonisch mit Fliesen der Serien Walden und Like kombinieren lässt. In dieser Vielfältigkeit von Kombinationen entstehen Wohlfühlräume, zeitlos modern.

NORDIC COUNTRY



URBAN COUNTRY



Perfect combinations

Many current living trends combine old styles with new ones – the Jasba-SENJA PURE series now offers all possibilities. With Scandinavian restraint, Jasba-SENJA PURE harmonizes with materials such as concrete and wood, with strong color surfaces as well as with filigree accessories in the room. This variety of combinations creates timelessly modern feel-good spaces.

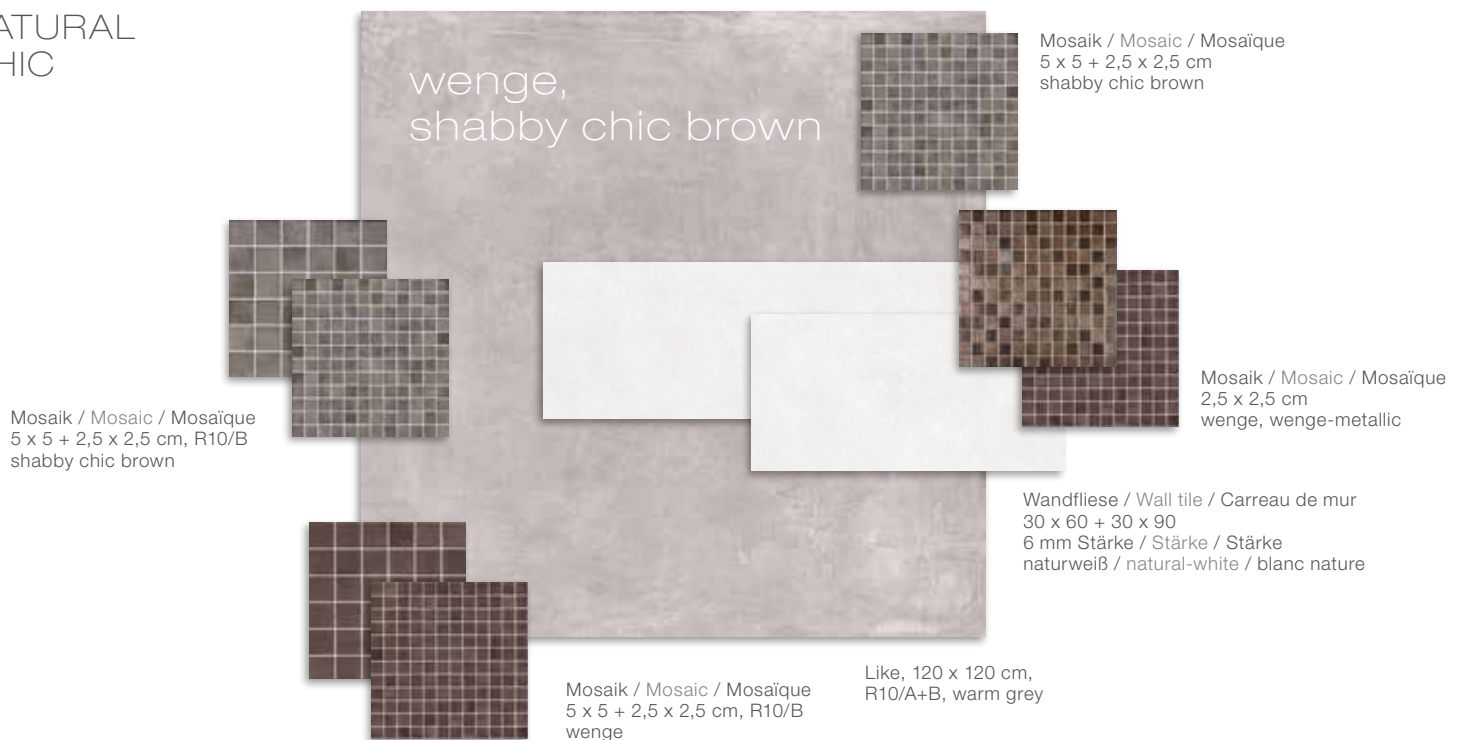
Des combinaisons parfaites

De nombreuses tendances actuelles en matière d'habitat combinent des styles anciens avec des styles nouveaux – pour cela, toutes les possibilités sont désormais ouvertes avec la série Jasba-SENJA PURE. Grâce à sa sobriété scandinave, Jasba-SENJA PURE harmonise avec des matériaux tels que le béton et le bois, avec des surfaces aux couleurs vives ainsi qu'avec des accessoires filigranes dans la pièce. Cette diversité de combinaisons crée des pièces où l'on se sent bien, d'une modernité hors temps.

SHABBY CHIC



NATURAL CHIC



Jasba-SENJA PURE

new



2,5 x 2,5 V2

3221H Mosaik, Steinzeug glasiert, ahorn, strukturiert, matt

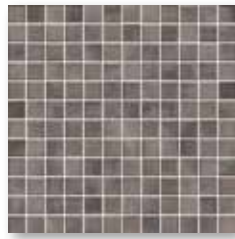
3221H Mosaic, stoneware glazed, maple, structured, matt

3221H Mosaïque, grès émaillé, érable, structuré, mat

ohne Abb. / without ill. / sans ill. :

3201H

Steinzeug glasiert / stoneware glazed / grès émaillé ahorn / maple / érable, R10/B



2,5 x 2,5 V3

3222H Mosaik, Steinzeug glasiert, shabby chic brown, strukturiert, matt

3222H Mosaic, stoneware glazed, shabby chic brown, structured, matt

3222H Mosaïque, grès émaillé, shabby chic brown, structuré, mat

ohne Abb. / without ill. / sans ill. :

3206H

Steinzeug glasiert / stoneware glazed / grès émaillé shabby chic brown, R10/B



2,5 x 2,5 V2

3227 Mosaik, Steinzeug glasiert, wenge-metallic, strukturiert, matt

3227 Mosaic, stoneware glazed, wenge-metallic, structured, matt

3227 Mosaïque, grès émaillé, wengé-métallique, structuré, mat



2,5 x 2,5 V2

3228H Mosaik, Steinzeug glasiert, wenge, strukturiert, matt

3228H Mosaic, stoneware glazed, wenge, structured, matt

3228H Mosaïque, grès émaillé, wengé, structuré, mat

ohne Abb. / without ill. / sans ill. :

3202H

Steinzeug glasiert / stoneware glazed / grès émaillé ahorn / maple / érable, R10/B



2,5 x 2,5 V2

3303H Mosaik, Steinzeug glasiert, eiche, strukturiert, matt

3303H Mosaic, stoneware glazed, oak, structured, matt

3303H Mosaïque, grès émaillé, chêne, structuré, mat

ohne Abb. / without ill. / sans ill. :

3203H

Steinzeug glasiert / stoneware glazed / grès émaillé eiche / oak / chêne, R10/B



2,5 x 2,5 V3

3304H Mosaik, Steinzeug glasiert, shabby chic, strukturiert, matt

3304H Mosaic, stoneware glazed, shabby chic, structured, matt

3304H Mosaïque, grès émaillé, shabby chic, structuré, mat

ohne Abb. / without ill. / sans ill. :

3314H

Steinzeug glasiert / stoneware glazed / grès émaillé shabby chic, R10/B



2,5 x 2,5 V4

3305H Mosaik, Steinzeug glasiert, wood-mix, strukturiert, matt

3305H Mosaic, stoneware glazed, wood-mix, structured, matt

3305H Mosaïque, grès émaillé, mélange bois, structuré, mat



2,5 x 2,5 V4

3306 Mosaik, Steinzeug glasiert, wood-mix metallic, strukturiert, matt

3306 Mosaic, stoneware glazed, wood-mix metallic, structured, matt

3306 Mosaïque, grès émaillé, mélange bois métallisé, structuré, mat

Mosaik, rückseitig thermoplastisch verklebt
Bogen: 297 x 297 mm

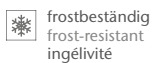
Mosaic, glued thermo-plastically on back
Sheet: 297 x 297 mm

Mosaïque, collage thermoplastique sur l'envers
Feuille: 297 x 297 mm

Abgabe der Mosaik 2,5 x 2,5 cm
ausschließlich in vollen Kartons.

Mosaics 2.5 x 2.5 cm
only available in full boxes.

Mosaïques 2,5 x 2,5 cm uniquement
livrables en cartons entiers.



frostbeständig
frost-resistant
ingéivité



Hytect-Oberfläche
Hytect coating
Finition Hytect



Trittsicherheit
Slip resistance
Antidérapance



Thermoplastisch verklebt
Thermoplastically glued
Collage thermoplastique



Color
Shade
Variation



Made in
Germany



5 x 5    V2

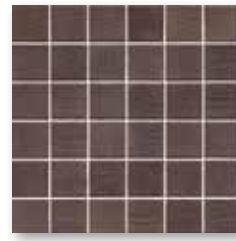
3251H Mosaik, Steinzeug glasiert, ahorn, strukturiert, matt, R10/B
3251H Mosaic, stoneware glazed, maple, structured, matt, R10/B
3251H Mosaïque, grès émaillé, érable, structuré, mat, R10/B

new



5 x 5    V3

3252H Mosaik, Steinzeug glasiert, shabby chic brown, strukturiert, matt, R10/B
3252H Mosaic, stoneware glazed, shabby chic brown, structured, matt, R10/B
3252H Mosaïque, grès émaillé, shabby chic brown, structuré, mat, R10/B



5 x 5    V2

3258H Mosaik, Steinzeug glasiert, wenge, strukturiert, matt, R10/B
3258H Mosaic, stoneware glazed, wenge, structured, matt, R10/B
3258H Mosaïque, grès émaillé, wengé, structuré, mat, R10/B



5 x 5    V3

3353H Mosaik, Steinzeug glasiert, eiche, strukturiert, matt, R10/B
3353H Mosaic, stoneware glazed, oak, structured, matt, R10/B
3353H Mosaïque, grès émaillé, chêne, structuré, mat, R10/B



5 x 5    V3

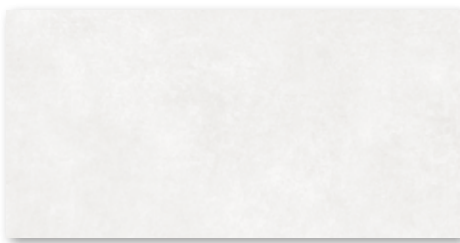
3354H Mosaik, Steinzeug glasiert, shabby chic, strukturiert, matt, R10/B
3354H Mosaic, stoneware glazed, shabby chic, structured, matt, R10/B
3354H Mosaïque, grès émaillé, shabby chic, structuré, mat, R10/B



20 x 60  V1

23330H Wandfliese, Steingut glasiert, pergamentweiß, seidenmatt, eben
23330H Wall tile, earthenware glazed, parchment white, silky-matt, smooth
23330H Carreau de mur, faïence émaillée, blanc parchemin, satinée, lisse

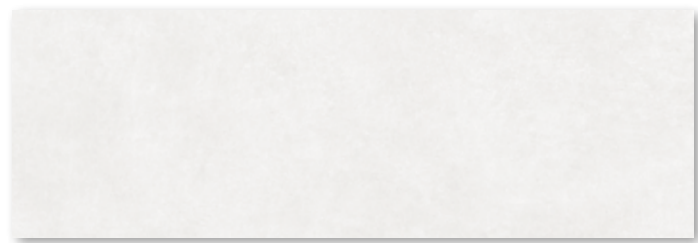
new



30 x 60  V1

203331H Wandfliese
Steingut glasiert, naturweiß, seidenmatt, eben
203331H Wall tile
earthenware glazed, natural-white, silky-matt, smooth
203331H Carreau de mur
faïence émaillée, blanc nature, satinée, lisse

new



30 x 90  V1

323332H Wandfliese*
Steingut glasiert, naturweiß, seidenmatt, eben
323332H Wall tile*
earthenware glazed, natural-white, silky-matt, smooth
323332H Carreau de mur*
faïence émaillée, blanc nature, satinée, lisse

*Design & Farbe im Format 20 x 60 cm unterscheiden sich von den Formaten 30 x 60 cm und 30 x 90 cm.

*Design and color in the 20 x 60 cm format differ from the 30 x 60 cm and 30 x 90 cm formats.

*Le design et la couleur du format 20 x 60 cm diffèrent de ceux des formats 30 x 60 cm et 30 x 90 cm.

Karl





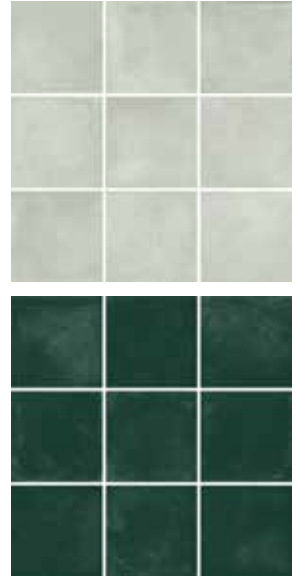
Karl

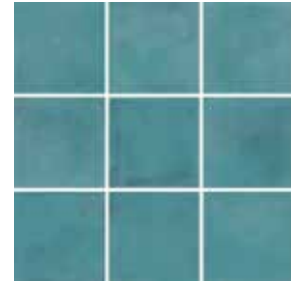
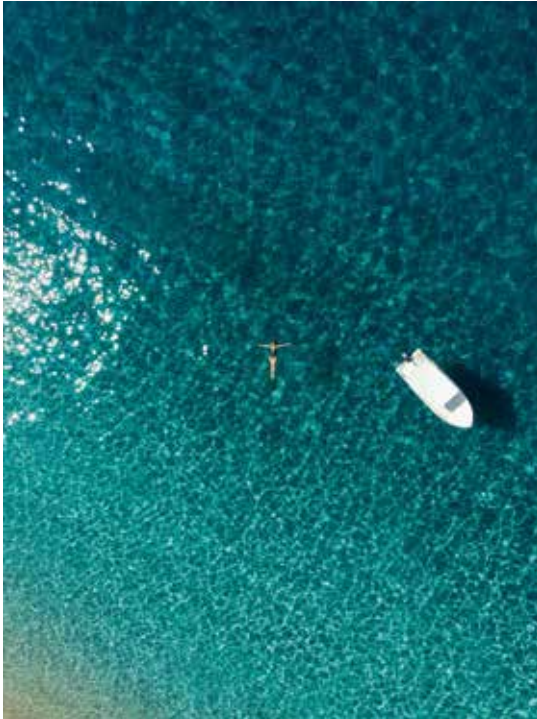
Ein Original, modern und spannend interpretiert.
An original interpreted in a modern and exciting way.
Un original, interprété d'une manière moderne et passionnante.



Karl – das ist eine Verbeugung vor der Kunst des Handwerks, gepaart mit einer ursprünglichen, fast archaisch wirkenden Ästhetik. Karl Fliesen sehen aus wie handgemacht und sie fühlen sich natürlich vertraut an.

Karl – this is a bow to craftsmanship, paired with an original, almost archaic aesthetics. Karl tiles look like hand-made, and they feel naturally familiar.





Benannt nach Keramik-Ingenieur Karl Weber, zeigt diese Serie Charakter. Beim Brennen entsteht für jede Fliese ein individuelles Fliesenbild. Das Resultat: ein überzeugend detailreiches Spiel der Oberflächen, geerdet und doch auf natürliche Weise raffiniert.

Named after ceramics engineer Karl Weber, this series shows character. During firing, an individual tile pattern is created for each tile. The result: a convincingly detailed play of surfaces, grounded and yet refined in a natural way.

Nommée d'après l'ingénieur en céramique Karl Weber, cette série fait preuve de caractère. Pendant la cuisson, une image individuelle apparaît sur chaque carreau. Le résultat : un jeu de surfaces convaincant et détaillé, à la fois solide et naturellement raffiné.

Karl





Hommage ans Handwerk

Die erst vor wenigen Jahren eingeführte Mosaikkollektion Karl ist so erfolgreich, dass sie jetzt nicht nur durch ein modernes 10 x 25 Riegelformat ergänzt wurde. Auch das Farbspektrum der Karl wurde durch fünf neue Farben erweitert. Insgesamt interpretiert Karl altes Handwerk neu. Mit ursprünglich wirkenden Glasuren und einer speziellen Rezeptur der Rohstoffe. So entsteht beim Brennen für jede Fliese ein individuelles Fliesenbild. In der Fläche strahlt Karl authentische und elementare Anziehungskraft aus. Mit Assoziationen an das einfache Leben und dem Fokus aufs Wesentliche. Die glasierte Variante empfiehlt sich für die Gestaltung von Wänden. Die steinmatte Version mit Rutschhemmung R10/B für den Boden. Als passende Bodenfliese bietet sich die Serie Stories an.

Homage to craftsmanship

The Karl mosaic collection introduced only a few years ago has been so successful that it has now been complemented not only by a modern 10 x 25 oblong format. The color spectrum of Karl has also been enlarged by five new colors. All in all, Karl reinterprets old craftsmanship. With original-looking glazes and a special recipe of the raw materials. In this way, an individual tile pattern is created for each tile during firing. As surface covering, Karl radiates authentic and elementary appeal. With associations of the simple life and the focus on the essential. The glazed variant is recommended for the design of walls; the stone-matt version with R10/B slip resistance for floors. The Stories series is a suitable floor tile.

Hommage à l'artisanat

La collection de mosaïques Karl, lancée il y a quelques années seulement, a connu un tel succès qu'elle a non seulement été complétée par un format moderne de traverses 10 x 25, mais également par l'élargissement de sa gamme de couleurs par cinq nouvelles couleurs. En somme, Karl réinterprète l'artisanat ancien : avec des émaux d'aspect original et une recette spéciale pour les matières premières. Pendant la cuisson, une image individuelle apparaît sur chaque carreau. Le visuel de la surface du revêtement Karl dégage un attrait authentique et élémentaire. Avec des associations à la vie simple et une concentration sur l'essentiel. La version émaillée est recommandée pour la conception de murs. La version mate pierre avec une antidérapance R10/B pour le sol. La série Stories offre des carreaux de sol adaptés.

Karl





Karl



Spiel der Farben und Formate

Karl – das ist nicht nur ein Spiel mit den Formen. Sondern auch eines mit der Farbe. Von einem dezenten Grau und Grüngrau, die sich fast universell in jeden Raum einfügen, erstreckt sich das Farbspektrum bis zu Aqua und Türkis mit klaren Anklängen an das Wasser der Karibik und an die Natur. So wird Karl je nachdem zum Eyecatcher oder zum harmonischen Begleiter von Holz und Beton oder Messing. Im kräftigen Ocean Blue oder Forest ist diese besondere Fliese ein ebenso konsequentes wie mutiges Statement. Zum Beispiel in modernen Bädern, aber auch in Bars oder Restaurants.

Play of colors and formats

Karl – this is not only a play with shapes, but also one with color. From a discreet grey and green-grey, which blend almost universally into any room, the color spectrum extends to aqua and turquoise with clear hints of Caribbean water and nature. Karl thus becomes an eye-catcher or a harmonious companion of wood and concrete or brass, as the case may be. In the strong Ocean Blue or Forest, this special tile is a statement which is as consistent as it is bold. For example, in modern bathrooms, but also in bars or restaurants.

Jeu de couleurs et de formats

Karl – il ne s'agit pas seulement d'un jeu de formes. Mais aussi un jeu de couleurs. D'un gris et d'un vert-gris subtils, qui s'intègrent presque universellement dans n'importe quelle pièce, la gamme des couleurs s'étend à l'aqua et au turquoise, avec des touches claires d'eau des Caraïbes et de nature. Karl devient ainsi un accroche-regard ou un compagnon harmonieux du bois et du béton ou du laiton, selon le cas. Dans un bleu océan ou un vert forêt vibrant, ce carreau particulier fait une déclaration aussi cohérente qu'audacieuse. Par exemple dans les salles de bains modernes, mais aussi dans les bars ou les restaurants.



Karl



10 x 10    

47250H Mosaik
Feinsteinzeug glasiert,
white, strukturiert, glänzend

47250H Mosaic
porcelain stoneware glazed,
white, structured, glossy

47250H Mosaïque
grès cérame fin émaillé,
white, structuré, brillant

ohne Abb. / without ill. / sans ill. :

47275H
Feinsteinzeug unglasiert / porcelain stoneware
unglazed / grès cérame fin non émaillé
white, strukturiert / structured / structuré, R10/B



10 x 10    

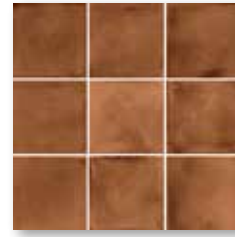
47251H Mosaik
Feinsteinzeug glasiert,
nude, strukturiert, glänzend

47251H Mosaic
porcelain stoneware glazed,
nude, structured, glossy

47251H Mosaïque
grès cérame fin émaillé,
nude, structuré, brillant

ohne Abb. / without ill. / sans ill. :

47276H
Feinsteinzeug unglasiert / porcelain stoneware
unglazed / grès cérame fin non émaillé
nude, strukturiert / structured / structuré, R10/B



10 x 10    

47252H Mosaik
Feinsteinzeug glasiert,
terra, strukturiert, glänzend

47252H Mosaic
porcelain stoneware glazed,
terra, structured, glossy

47252H Mosaïque
grès cérame fin émaillé,
terra, structuré, brillant

ohne Abb. / without ill. / sans ill. :

47277H
Feinsteinzeug unglasiert / porcelain stoneware
unglazed / grès cérame fin non émaillé
terra, strukturiert / structured / structuré, R10/B



10 x 10    

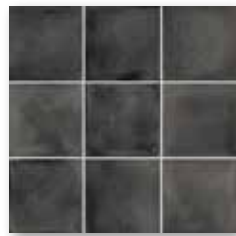
47253H Mosaik
Feinsteinzeug glasiert,
indigo, strukturiert, glänzend

47253H Mosaic
porcelain stoneware glazed,
indigo, structured, glossy

47253H Mosaïque
grès cérame fin émaillé,
indigo, structuré, brillant

ohne Abb. / without ill. / sans ill. :

47278H
Feinsteinzeug unglasiert / porcelain stoneware
unglazed / grès cérame fin non émaillé
indigo, strukturiert / structured / structuré, R10/B



10 x 10    

47254H Mosaik
Feinsteinzeug glasiert,
black, strukturiert, glänzend

47254H Mosaic
porcelain stoneware glazed,
black, structured, glossy

47254H Mosaïque
grès cérame fin émaillé,
black, structuré, brillant

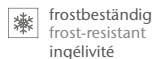
ohne Abb. / without ill. / sans ill. :

47279H
Feinsteinzeug unglasiert / porcelain stoneware
unglazed / grès cérame fin non émaillé
black, strukturiert / structured / structuré, R10/B

Mosaik, rückseitig thermoplastisch verklebt
Bogen: 297 x 297 mm

Mosaic, glued thermo-plastically on back
Sheet: 297 x 297 mm

Mosaïque, collage thermoplastique sur l'envers
Feuille: 297 x 297 mm



frostbeständig
frost-resistant
ingéivité



Hytect-Oberfläche
Hytect coating
Finition Hytect



R10/B Trittsicherheit
Slip resistance
Antidérapance



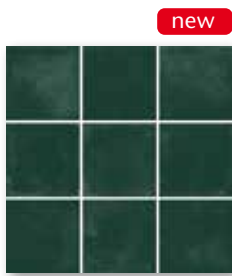
Thermoplastisch verklebt
Thermoplastically glued
Collage thermoplastique



V3 Color
Shade
Variation



Made in
Germany



new

10 x 10



47255H Mosaik
Feinsteinzeug glasiert,
forest, strukturiert, glänzend

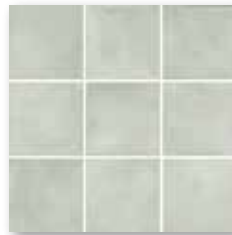
47255H Mosaic
porcelain stoneware glazed,
forest, structured, glossy

47255H Mosaïque
grès cérame fin émaillé,
forest, structuré, brillant

ohne Abb. / without ill. / sans ill. :

47280H

Feinsteinzeug unglasiert / porcelain stoneware
unglazed / grès cérame fin non émaillé
forest, strukturiert / structured / structuré, R10/B



new

10 x 10



47256H Mosaik
Feinsteinzeug glasiert,
grey green, strukturiert, glänzend

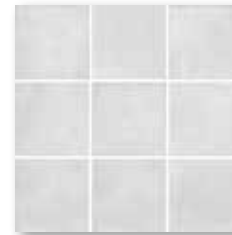
47256H Mosaic
porcelain stoneware glazed,
grey green, structured, glossy

47256H Mosaïque
grès cérame fin émaillé,
grey green, structuré, brillant

ohne Abb. / without ill. / sans ill. :

47281H

Feinsteinzeug unglasiert / porcelain stoneware
unglazed / grès cérame fin non émaillé
grey green, strukturiert / structured / structuré, R10/B



new

10 x 10



47257H Mosaik
Feinsteinzeug glasiert,
grey, strukturiert, glänzend

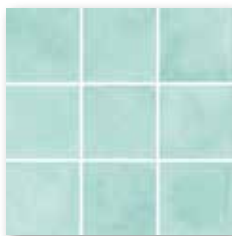
47257H Mosaic
porcelain stoneware glazed,
grey, structured, glossy

47257H Mosaïque
grès cérame fin émaillé,
grey, structuré, brillant

ohne Abb. / without ill. / sans ill. :

47282H

Feinsteinzeug unglasiert / porcelain stoneware
unglazed / grès cérame fin non émaillé
grey, strukturiert / structured / structuré, R10/B



new

10 x 10



47258H Mosaik
Feinsteinzeug glasiert,
aqua, strukturiert, glänzend

47258H Mosaic
porcelain stoneware glazed,
aqua, structured, glossy

47258H Mosaïque
grès cérame fin émaillé,
aqua, structuré, brillant

ohne Abb. / without ill. / sans ill. :

47283H

Feinsteinzeug unglasiert / porcelain stoneware
unglazed / grès cérame fin non émaillé
aqua, strukturiert / structured / structuré, R10/B



new

10 x 10



47259H Mosaik
Feinsteinzeug glasiert,
ocean blue, strukturiert, glänzend

47259H Mosaic
porcelain stoneware glazed,
ocean blue, structured, glossy

47259H Mosaïque
grès cérame fin émaillé,
ocean blue, structuré, brillant

ohne Abb. / without ill. / sans ill. :

47284H

Feinsteinzeug unglasiert / porcelain stoneware
unglazed / grès cérame fin non émaillé
ocean blue, strukturiert / structured / structuré, R10/B

Mosaik, rückseitig thermoplastisch verklebt
Bogen: 297 x 297 mm

Mosaic, glued thermo-plastically on back
Sheet: 297 x 297 mm

Mosaïque, collage thermoplastique sur l'envers
Feuille: 297 x 297 mm

Karl



47650H Wandfliese
Feinsteinzeug glasiert,
white, strukturiert, glänzend

47650H Wall tile
porcelain stoneware glazed,
white, structured, glossy

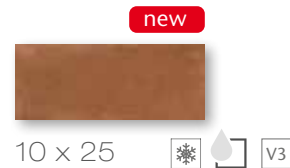
47650H Carreau de mur
grès cérame fin émaillé,
white, structuré, brillant



47651H Wandfliese
Feinsteinzeug glasiert,
nude, strukturiert, glänzend

47651H Wall tile
porcelain stoneware glazed,
nude, structured, glossy

47651H Carreau de mur
grès cérame fin émaillé,
nude, structuré, brillant



47652H Wandfliese
Feinsteinzeug glasiert,
terra, strukturiert, glänzend

47652H Wall tile
porcelain stoneware glazed,
terra, structured, glossy

47652H Carreau de mur
grès cérame fin émaillé,
terra, structuré, brillant



47653H Wandfliese
Feinsteinzeug glasiert,
indigo, strukturiert, glänzend

47653H Wall tile
porcelain stoneware glazed,
indigo, structured, glossy

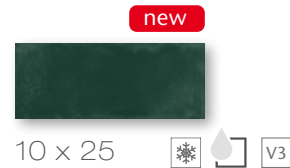
47653H Carreau de mur
grès cérame fin émaillé,
indigo, structuré, brillant



47654H Wandfliese
Feinsteinzeug glasiert,
black, strukturiert, glänzend

47654H Wall tile
porcelain stoneware glazed,
black, structured, glossy

47654H Carreau de mur
grès cérame fin émaillé,
black, structuré, brillant



47655H Wandfliese
Feinsteinzeug glasiert,
forest, strukturiert, glänzend

47655H Wall tile
porcelain stoneware glazed,
forest, structured, glossy

47655H Carreau de mur
grès cérame fin émaillé,
forest, structuré, brillant



47656H Wandfliese
Feinsteinzeug glasiert,
grey green, strukturiert, glänzend

47656H Wall tile
porcelain stoneware glazed,
grey green, structured, glossy

47656H Carreau de mur
grès cérame fin émaillé,
grey green, structuré, brillant



47657H Wandfliese
Feinsteinzeug glasiert,
grey, strukturiert, glänzend

47657H Wall tile
porcelain stoneware glazed,
grey, structured, glossy

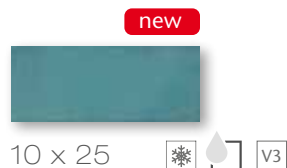
47657H Carreau de mur
grès cérame fin émaillé,
grey, structuré, brillant



47658H Wandfliese
Feinsteinzeug glasiert,
aqua, strukturiert, glänzend

47658H Wall tile
porcelain stoneware glazed,
aqua, structured, glossy

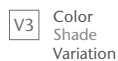
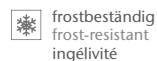
47658H Carreau de mur
grès cérame fin émaillé,
aqua, structuré, brillant



47659H Wandfliese
Feinsteinzeug glasiert,
ocean blue, strukturiert, glänzend

47659H Wall tile
porcelain stoneware glazed,
ocean blue, structured, glossy

47659H Carreau de mur
grès cérame fin émaillé,
ocean blue, structuré, brillant





2,5 x 2,5    

47050H Mosaik
Feinsteinzeug glasiert,
white, strukturiert, glänzend

47050H Mosaic
porcelain stoneware glazed,
white, structured, glossy

47050H Mosaïque
grès cérame fin émaillé,
white, structuré, brillant

ohne Abb. / without ill. / sans ill. :

47075H

Feinsteinzeug unglasiert / porcelain stoneware
unglazed / grès cérame fin non émaillé
white, strukturiert / structured / structuré, R10/B



2,5 x 2,5    

47051H Mosaik
Feinsteinzeug glasiert,
nude, strukturiert, glänzend

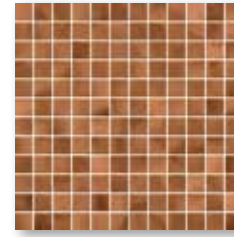
47051H Mosaic
porcelain stoneware glazed,
nude, structured, glossy

47051H Mosaïque
grès cérame fin émaillé,
nude, structuré, brillant

ohne Abb. / without ill. / sans ill. :

47076H

Feinsteinzeug unglasiert / porcelain stoneware
unglazed / grès cérame fin non émaillé
nude, strukturiert / structured / structuré, R10/B



2,5 x 2,5    

47052H Mosaik
Feinsteinzeug glasiert,
terra, strukturiert, glänzend

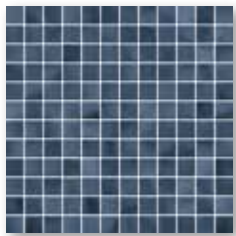
47052H Mosaic
porcelain stoneware glazed,
terra, structured, glossy

47052H Mosaïque
grès cérame fin émaillé,
terra, structuré, brillant

ohne Abb. / without ill. / sans ill. :

47077H

Feinsteinzeug unglasiert / porcelain stoneware
unglazed / grès cérame fin non émaillé
terra, strukturiert / structured / structuré, R10/B



2,5 x 2,5    

47053H Mosaik
Feinsteinzeug glasiert,
indigo, strukturiert, glänzend

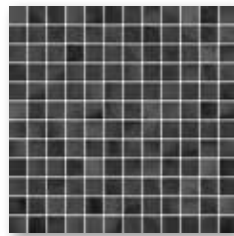
47053H Mosaic
porcelain stoneware glazed,
indigo, structured, glossy

47053H Mosaïque
grès cérame fin émaillé,
indigo, structuré, brillant

ohne Abb. / without ill. / sans ill. :

47078H

Feinsteinzeug unglasiert / porcelain stoneware
unglazed / grès cérame fin non émaillé
indigo, strukturiert / structured / structuré, R10/B



2,5 x 2,5    

47054H Mosaik
Feinsteinzeug glasiert,
black, strukturiert, glänzend

47054H Mosaic
porcelain stoneware glazed,
black, structured, glossy

47054H Mosaïque
grès cérame fin émaillé,
black, brillant

ohne Abb. / without ill. / sans ill. :

47079H

Feinsteinzeug unglasiert / porcelain stoneware
unglazed / grès cérame fin non émaillé
black, strukturiert / structured / structuré, R10/B

Mosaik, rückseitig thermoplastisch verklebt
Bogen: 297 x 297 mm

Mosaic, glued thermo-plastically on back
Sheet: 297 x 297 mm

Mosaïque, collage thermoplastique sur l'envers
Feuille: 297 x 297 mm

Marble & More





Marble & More

Die Schönheit von Stein in all ihren Nuancen.

The beauty of stone in all its nuances.

La beauté de la pierre dans toutes ses nuances.



Marble & More interpretiert die Faszination von Marmor und Natur neu. Im vollen Spiel der Farben, mit extravaganten optischen Akzenten aber anders als klassischer Marmor im Kleinformat. Barfuß wunderbar begehbar und in direkt spürbarer Qualität.

Marble & More reinterprets the fascination of marble and nature. In the full play of colors, with extravagant visual accents but different from classic marble in small format. Wonderful to walk on barefoot and in a quality that can be felt directly.

Marble & More réinterprète la fascination du marbre et de la nature. Dans le plein jeu des couleurs, avec des accents visuels extravagants mais différents du marbre classique en petit format. La série se prête merveilleusement à la fréquentation pieds nus et est d'une qualité directement perceptible.



In der Ruhe liegt die wahre Kraft – und in der farblichen Vielfalt die ästhetische Stärke dieser Serie. Moderner Lifestyle und Funktionalität treffen auf zeitlose Klassik und eine optisch wie haptisch extravagante Anmutung.

True power lies in tranquillity – and the aesthetic strength of this series lies in the variety of colors. Modern lifestyle and functionality meet timeless classicism and a visually and haptically extravagant appearance.

La force véritable réside dans le repos – et la force esthétique de cette série réside dans la variété des couleurs. Le style de vie moderne et la fonctionnalité rencontrent le classicisme hors temps et une impression extravagante du point de vue visuel comme de la haptique.

Marble & More

Detailreiche Möglichkeiten

Während Marmor in der Regel in großen Formaten eingesetzt wird, besticht die Marble & More Mosaikserie mit ihrer fast schon kleinteiligen Ästhetik und ihrer vielfältigen Farbigkeit. Anders als ihr natürliches Marmor-Vorbild ist diese Fliese unempfindlich gegen aggressive Medien wie Reinigungsmittel, Shampoos und Seifen. Marble & More ist in Spas, Schwimmbädern oder Wellnessbereichen zu Hause. Das Mosaik passt sich verschiedensten Formen an, so wird es auch zum Maßanzug für Rundungen, Sitzbänke und Beckenköpfe, Liegen oder dekorative Details. Trittsichere Varianten erweitern die verlegerischen Freiheiten von Planern und Architekten. Als Hytect Fliesen sind Marble & More sehr pflegeleicht und sie sorgen für Hygiene. Zudem ist die Serie an Boden und Wand farblich auf die Serie Ascona abgestimmt.





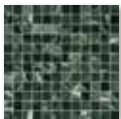
















Possibilities rich in detail

While marble is usually used in large formats, the Marble & More mosaic series captivates with its almost small-scale aesthetics and varied colorfulness. Unlike its natural marble counterpart, this tile is insensitive to aggressive media such as cleaning agents, shampoos and soaps. Marble & More is at home in spas, swimming pools or wellness areas. The mosaic adapts to a wide variety of shapes and thus also becomes a custom-made suit for curves, benches and pool edges, loungers or decorative details. Slip-resistant variants extend the laying freedom of planners and architects. As Hytect tiles, Marble & More are very easy to clean and they ensure hygiene. In addition, the series is color-coordinated with the Ascona series on floors and walls.

Possibilités détaillées

Alors que le marbre est généralement utilisé dans les grands formats, la série de mosaïques Marble & More séduit par son esthétique presque artisanale et ses couleurs variées. Contrairement à son homologue en marbre naturel, ce carreau est insensible aux milieux agressifs tels que les produits de nettoyage, les shampooings et les savons. Marble & More est à l'aise dans les spas, les piscines ou les espaces de bien-être. La mosaïque s'adapte à une grande variété de formes, de sorte qu'elle devient également un vêtement sur mesure pour les courbes, les banquettes et les têtes de bassin, les chaises longues ou les détails décoratifs. Les variantes antidérapantes élargissent la liberté d'installation des planificateurs et des architectes. En tant que carreaux Hytect, Marble & More sont très faciles à nettoyer et garantissent l'hygiène. En outre, la série est coordonnée en termes de couleur avec la série Ascona au sol et au mur.

Kombinationsmöglichkeiten · Possible combinations · Combinaisons possibles Marble & More – Ascona

	carrara white	illusion beige	illusion dark	labradorit blue	verde alpi	cielo
Ascona mud						
Ascona pearl						
Ascona stone						
Ascona graphite						



Marble & More



1 x 1   

431123H Mosaik
Steinzeug glasiert,
carrara white, eben, glänzend

431123H Mosaic
stoneware glazed,
carrara white, smooth, glossy

431123H Mosaïque
grès émaillé,
carrara white, lisse, brillant

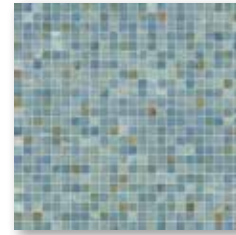


1 x 1   

431124H Mosaik
Steinzeug glasiert,
illusion beige, eben, glänzend

431124H Mosaic
stoneware glazed,
illusion beige, smooth, glossy

431124H Mosaïque
grès émaillé,
illusion beige, lisse, brillant

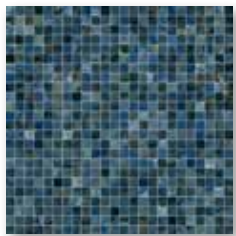


1 x 1   

431125H Mosaik
Steinzeug glasiert,
cielo, eben, glänzend

431125H Mosaic
stoneware glazed,
cielo, smooth, glossy

431125H Mosaïque
grès émaillé,
cielo, lisse, brillant

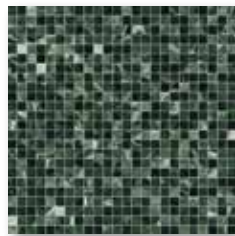


1 x 1   

431126H Mosaik
Steinzeug glasiert,
labradorit blue, eben, glänzend

431126H Mosaic
stoneware glazed,
labradorit blue, smooth, glossy

431126H Mosaïque
grès émaillé,
labradorit blue, lisse, brillant



1 x 1   

431127H Mosaik
Steinzeug glasiert,
verde alpi, eben, glänzend

431127H Mosaic
stoneware glazed,
verde alpi, smooth, glossy

431127H Mosaïque
grès émaillé,
verde alpi, lisse, brillant




1 x 1   

431128H Mosaik
Steinzeug glasiert,
illusion dark, eben, glänzend

431128H Mosaic
stoneware glazed,
illusion dark, smooth, glossy

431128H Mosaïque
grès émaillé,
illusion dark, lisse, brillant

 frostbeständig
frost-resistant
ingélivité

 Hytect-Oberfläche
Hytect coating
Finition Hytect

 R10/B Trittsicherheit
Slip resistance
Antidérapance

 Thermoplastisch verklebt
Thermoplastically glued
Collage thermoplastique

 Made in
Germany



2,5 x 2,5   

431117H Mosaik
Steinzeug glasiert,
carrara white, eben, glänzend

431117H Mosaic
stoneware glazed,
carrara white, smooth, glossy

431117H Mosaïque
grès émaillé,
carrara white, lisse, brillant

ohne Abb. / without ill. / sans ill. :

431111H
carrara white,
eben, matt / smooth, matt / lisse, mat, R10/B



2,5 x 2,5   

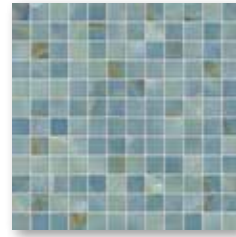
431118H Mosaik
Steinzeug glasiert,
illusion beige, eben, glänzend

431118H Mosaic
stoneware glazed,
illusion beige, smooth, glossy

431118H Mosaïque
grès émaillé,
illusion beige, lisse, brillant

ohne Abb. / without ill. / sans ill. :

431112H
illusion beige, R
eben, matt / smooth, matt / lisse, mat, R10/B



2,5 x 2,5   

431119H Mosaik
Steinzeug glasiert,
cielo, eben, glänzend

431119H Mosaic
stoneware glazed,
cielo, smooth, glossy

431119H Mosaïque
grès émaillé,
cielo, lisse, brillant

ohne Abb. / without ill. / sans ill. :

431113H
cielo,
eben, matt / smooth, matt / lisse, mat, R10/B



2,5 x 2,5   

431120H Mosaik
Steinzeug glasiert,
labradorit blue, eben, glänzend

431120H Mosaic
stoneware glazed,
labradorit blue, smooth, glossy

431120H Mosaïque
grès émaillé,
labradorit blue, lisse, brillant

ohne Abb. / without ill. / sans ill. :

431114H
labradorit blue,
eben, matt / smooth, matt / lisse, mat, R10/B



2,5 x 2,5   

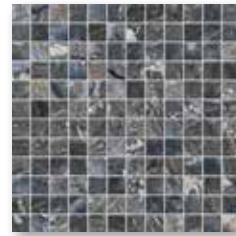
431121H Mosaik
Steinzeug glasiert,
verde alpi, eben, glänzend

431121H Mosaic
stoneware glazed,
verde alpi, smooth, glossy

431121H Mosaïque
grès émaillé,
verde alpi, lisse, brillant

ohne Abb. / without ill. / sans ill. :

431115H
verde alpi,
eben, matt / smooth, matt / lisse, mat, R10/B



2,5 x 2,5   

431122H Mosaik
Steinzeug glasiert,
illusion dark, eben, glänzend

431122H Mosaic
stoneware glazed,
illusion dark, smooth, glossy

431122H Mosaïque
grès émaillé,
illusion dark, lisse, brillant

ohne Abb. / without ill. / sans ill. :

431116H
illusion dark,
eben, matt / smooth, matt / lisse, mat, R10/B

Bodenempfehlung: Serie Ascona
Recommended floor tiles: series Ascona
Carreaux de sol recommandés : série Ascona

Solid Rock





Solid Rock

Kräftig, markant und ausdrucksstark.
Powerful, striking and expressive.
Puissant, distinctif et expressif.



Inspiziert vom Valser Granit und von der Landschaft Graubündens dominieren bei dieser Serie die Grautöne. Bestechend klar ist die Ausstrahlung von Robustheit. Das Fliesenbild ist natürlich gezeichnet, wie das des Vorbildes aus dem Valais, und einfach stark im Auftritt.



Inspired by the granite of the Valais and the landscape of Grisons, the grey shades dominate this series. The radiation of robustness is impressively clear. The tile pattern is naturally textured, like that of the model from the Valais, and simply strong in appearance.

Inspirée par le granit de Vals et le paysage des Grisons, cette série est dominée par les tons gris. L'aura de robustesse est impressionnante. L'image du carreau est naturellement dessinée, comme celle du modèle valaisan, et simplement forte en apparence.

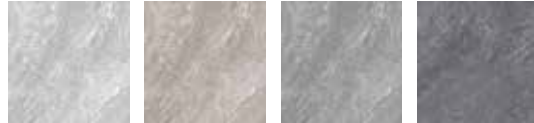




Scheinbar unregelmäßig wie die Schweizer Alpen doch gleichzeitig harmonisch: Diese Serie vereint die Kraft der Natur mit dem Willen zur Gestaltung und dem Charakter der Freiheit.

Seemingly irregular like the Swiss Alps, but at the same time harmonious: this series combines the power of nature with the will to design and the character of freedom.

Apparemment irrégulière comme les Alpes suisses, mais en même temps harmonieuse : cette série combine la puissance de la nature avec la volonté de créer et le caractère de la liberté.



Solid Rock





Natürlich ausdrucksstark

Solid Rock – schon dieser Name ist ein klares Statement. Und die robuste Qualität dieser Serie ist fast in Stein gemeißelt. Solid Rock hebt die Grenzen zwischen Innen und Außen auf. Rein ästhetisch, weil sie die Kraft der Natur in Bäder, Foyers und alle anderen Räume bringt. Grenzenlose Möglichkeiten bieten sich aber auch bei der Verlegung. Weil Innenfliesen im Verbund mit Solid Rock Terrassenplatten nahtlose Übergänge zwischen Drinnen und Draußen realisieren. Ein Highlight für Hotels und Restaurants, aber auch im privaten Wohnbereich. Die lebendige Struktur der Fliesen akzentuiert Räume klar und stringent. Der Mauerverbund Move erweitert die gestalterischen Freiheiten für Architekten und Planer noch einmal. Das liegt an den verschiedenen und sorgfältig ausgewählten Farbtönen, in denen diese ästhetisch wirklich atemberaubende Fliese lieferbar ist. Solid Rock ist Protecta vergütet und damit unempfindlich gegen Schmutz und Flecken.

Naturally expressive

Solid Rock – this name alone is a clear statement. And the robust quality of this series is almost set in stone. Solid Rock eliminates the boundaries between inside and outside. Purely aesthetically, because it brings the power of nature into bathrooms, foyers and all other rooms. But there are also unlimited possibilities when it comes to laying. Because interior tiles in combination with Solid Rock patio tiles create seamless transitions between indoors and outdoors. A highlight for hotels and restaurants, but also in private living areas. The lively structure of the tiles accentuates rooms clearly and stringently. The Move wall bond further expands the design freedom for architects and planners. This is due to the different and carefully selected colour shades in which this aesthetically truly stunning tile is available. Solid Rock is Protecta-upgraded and thus resistant to dirt and stains.

Naturellement expressif

Solid Rock – ce nom seul est une déclaration claire. Et la qualité robuste de cette série est presque gravée dans le marbre. Solid Rock efface les frontières entre l'intérieur et l'extérieur. Purement esthétique, car il fait entrer la force de la nature dans les salles de bains, les foyers et toutes les autres pièces. Mais les possibilités sont également illimitées en matière de pose. Car les carreaux intérieurs combinés aux dalles de terrasse Solid Rock créent des transitions transparentes entre l'intérieur et l'extérieur. Un atout pour les hôtels et les restaurants, mais aussi pour les espaces de vie privés. La structure vivante des carreaux met en valeur les pièces de manière claire et rigoureuse. L'assemblage Move élargit encore la liberté de conception pour les architectes et les concepteurs. Ceci est dû aux différentes teintes soigneusement sélectionnées dans lesquelles ce carreau d'une grande beauté esthétique est disponible. Solid Rock a reçu un traitement Protecta et est donc insensible à la saleté et aux taches.

Solid Rock



V2

silver



V2

mud grey



V2

natural grey



V2

deep grey



5 × 60



430857 Wand- und Bodenfliese*

Feinsteinzeug unglasiert, silver, strukturiert, matt

430857 Wall and floor tile*

porcelain stoneware unglazed, silver, structured, matt

430857 Carreau de mur et de sol*

grès cérame fin non émaillés, silver, structuré, mat

ohne Abb. / without ill. / sans ill. :

430858 mud grey

430859 natural grey

430860 deep grey



10 × 60



430861 Wand- und Bodenfliese*

Feinsteinzeug unglasiert, silver, strukturiert, matt

430861 Wall and floor tile*

porcelain stoneware unglazed, silver, structured, matt

430861 Carreau de mur et de sol*

grès cérame fin non émaillés, silver, structuré, mat

ohne Abb. / without ill. / sans ill. :

430862 mud grey

430863 natural grey

430864 deep grey



15 × 60



430865 Wand- und Bodenfliese*

Feinsteinzeug unglasiert, silver, strukturiert, matt

430865 Wall and floor tile*

porcelain stoneware unglazed, silver, structured, matt

430865 Carreau de mur et de sol*

grès cérame fin non émaillés, silver, structuré, mat

ohne Abb. / without ill. / sans ill. :

430866 mud grey

430867 natural grey

430868 deep grey



30 × 60



430869 Wand- und Bodenfliese

Feinsteinzeug unglasiert, silver, strukturiert, matt

430869 Wall and floor tile

porcelain stoneware unglazed, silver, structured, matt

430869 Carreau de mur et de sol

grès cérame fin non émaillés, silver, structuré, mat

ohne Abb. / without ill. / sans ill. :

430870 mud grey

430871 natural grey

430872 deep grey



60 × 60



430873 Wand- und Bodenfliese

Feinsteinzeug unglasiert, silver, strukturiert, matt

430873 Wall and floor tile

porcelain stoneware unglazed, silver, structured, matt

430873 Carreau de mur et de sol

grès cérame fin non émaillés, silver, structuré, mat

ohne Abb. / without ill. / sans ill. :

430874 mud grey

430875 natural grey

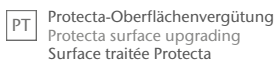
430876 deep grey



rektifiziert
rectified
rectifié



frostbeständig
frost-resistant
ingélivité



PT Protecta-Oberflächenvergütung
Protecta surface upgrading
Surface traitée Protecta



R10/A+B



R11/B

Trittsicherheit
Slip resistance
Antidérapance



V2 Color
Shade
Variation



Made in
Germany



60 x 120



430877 Wand- und Bodenfliese

Feinsteinzeug unglasiert, silver, strukturiert, matt

430877 Wall and floor tile

porcelain stoneware unglazed, silver, structured, matt

430877 Carreau de mur et de sol

grès cérame fin non émaillés, silver, structuré, mat

ohne Abb. / without ill. / sans ill. :

430878 mud grey

430879 natural grey

430880 deep grey

Outdoor



60 x 60



430881 Terrassenplatte

Feinsteinzeug unglasiert, silver, strukturiert, matt

430881 Patio tile

porcelain stoneware unglazed, silver, structured, matt

430881 Dalle de terrasse

grès cérame fin non émaillés, silver, structuré, mat

ohne Abb. / without ill. / sans ill. :

430882 mud grey

430883 natural grey

430884 deep grey

Outdoor



60 x 120



430885 Terrassenplatte

Feinsteinzeug unglasiert, silver, strukturiert, matt

430885 Patio tile

porcelain stoneware unglazed, silver, structured, matt

430885 Dalle de terrasse

grès cérame fin non émaillés, silver, structuré, mat

ohne Abb. / without ill. / sans ill. :

430886 mud grey

430887 natural grey

430888 deep grey

*Auftragsfertigung

*Make-to-order production

*Fabrication sur commande

Solid Rock



15 x 60



430897 Dekorfliese
Dekor Move, Feinsteinzeug unglasiert,
 silver, strukturiert, matt

430897 Decorative element
Dec. Move, porcelain stoneware unglazed,
 silver, structured, matt

430897 Carreau décoratif
Décor Move, grès cérame fin non émaillés,
 silver, structuré, mat



15 x 60



430898 Dekorfliese
Dekor Move, Feinsteinzeug unglasiert,
 mud grey, strukturiert, matt

430898 Decorative element
Dec. Move, porcelain stoneware unglazed,
 mud grey, structured, matt

430898 Carreau décoratif
Décor Move, grès cérame fin non émaillés,
 mud grey, structuré, mat



15 x 60



430899 Dekorfliese
Dekor Move, Feinsteinzeug unglasiert,
 natural grey, strukturiert, matt

430899 Decorative element
Dec. Move, porcelain stoneware unglazed,
 natural grey, structured, matt

430899 Carreau décoratif
Décor Move, grès cérame fin non émaillés,
 natural grey, structuré, mat



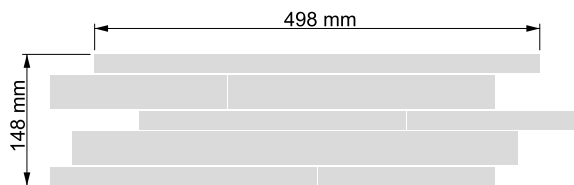
15 x 60



430900 Dekorfliese
Dekor Move, Feinsteinzeug unglasiert,
 deep grey, strukturiert, matt

430900 Decorative element
Dec. Move, porcelain stoneware unglazed,
 deep grey, structured, matt

430900 Carreau décoratif
Décor Move, grès cérame fin non émaillés,
 deep grey, structuré, mat



Verklebung rückseitig auf Glasfasernetz,
 Bogen: 148 x 598 mm

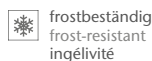
Glass fibre net on reverse side,
 Sheet: 148 x 598 mm

Collée sur trame en fibre de verre à l'envers,
 Feuille: 148 x 598 mm

Abgabe der Dekorationselemente ausschließlich in vollen Kartons.
 Decorative elements only available in full boxes.
 Éléments décoratifs uniquement livrables en cartons entiers.



rektifiziert
 rectifié



frostbeständig
 frost-resistant
 ingénivité



Protecta-Oberflächenvergütung
 Protecta surface upgrading
 Surface traitée Protecta



Trittsicherheit
 Slip resistance
 Antidérapance



Color
 Shade
 Variation



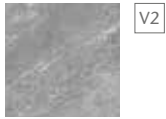
Made in
 Germany



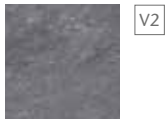
silver



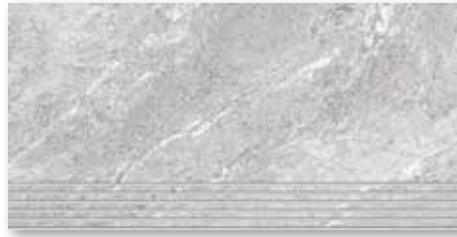
mud grey



natural grey



deep grey



30 x 60

430893 Treppenfliese*
Feinsteinzeug unglasiert,
silver, strukturiert, matt
430893 Stair tile*
porcelain stoneware unglazed,
silver, structured, matt
430893 Nez de marche*
grès cérame fin non émaillé,
silver, structuré, mat

ohne Abb. / without ill. / sans ill. :
430894 mud grey
430895 natural grey
430896 deep grey



7 x 60

430889 Sockel, gerundet
Feinsteinzeug unglasiert,
silver, strukturiert, matt
430889 Skirting, rounded
porcelain stoneware unglazed,
silver, structured, matt
430889 Plinthe, arrondie
grès cérame fin non émaillé,
silver, structuré, mat

ohne Abb. / without ill. / sans ill. :
430890 mud grey
430891 natural grey
430892 deep grey



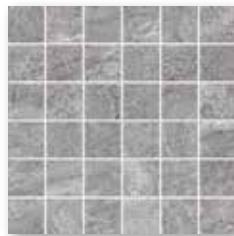
5 x 5

430853 Mosaik
Feinsteinzeug unglasiert,
silver, strukturiert, matt
430853 Mosaic
porcelain stoneware unglazed,
silver, structured, matt
430853 Mosaïque
grès cérame fin non émaillé,
silver, structuré, mat



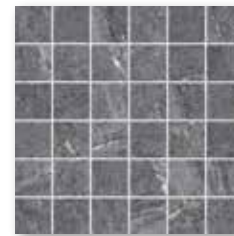
5 x 5

430854 Mosaik
Feinsteinzeug unglasiert,
mud grey, strukturiert, matt
430854 Mosaic
porcelain stoneware unglazed,
mud grey, structured, matt
430854 Mosaïque
grès cérame fin non émaillé,
mud grey, structuré, mat



5 x 5

430855 Mosaik
Feinsteinzeug unglasiert,
natural grey, strukturiert, matt
430855 Mosaic
porcelain stoneware unglazed,
natural grey, structured, matt
430855 Mosaïque
grès cérame fin non émaillé,
natural grey, structuré, mat



5 x 5

430856 Mosaik
Feinsteinzeug unglasiert,
deep grey, strukturiert, matt
430856 Mosaic
porcelain stoneware unglazed,
deep grey, structured, matt
430856 Mosaïque
grès cérame fin non émaillé,
deep grey, structuré, mat

Verklebung rückseitig auf Glasfasernetz,
Bogen: 297 x 297 mm

Glass fibre net on reverse side,
Sheet: 297 x 297 mm

Collée sur trame en fibre de verre à l'envers,
Feuille: 297 x 297 mm

*Auftragsfertigung
*Make-to-order production
*Fabrication sur commande





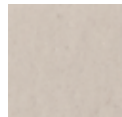
Ergänzung
Supplement
Supplément

Unifarben
Mono-colors
Couleurs unies



V1

kalkweiß
lime-white
blanc chaud



V1

naturweiß
natural-white
blanc nature



V1

perlgrau
pearl-grey
gris perle



V1

naturgrau
natural-grey
gris nature



V1

resedagrün
reseda-green
vert réséda



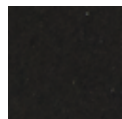
V1

karmesinrot
crimson
cramoisi



V1

kobaltblau
cobalt-blue
bleu cobalt



V1

tiefschwarz
deep-black
noir saturé

Geflammte Farben
Flamed colors
Couleurs flammées



V2

schilfgrün geflammt
reed-green flamed
vert roseau flammé



V3

rotbraun geflammt
red-brown flamed
brun rouge flammé



V3

petrolblau geflammt
petrol-blue flamed
bleu pétrole flammé

Auf Anfrage in weiteren Farben lieferbar.
Available in other colors upon request.
Sur demande, livrable en d'autres coloris.



6,2 x 50



19022-2320 Riemchen*

Spaltplatte glasiert, perlgrau, eben, glänzend

19022-2320 Strip tile*

stoneware tile glazed, pearl-grey, smooth, glossy

19022-2320 Plaquette gorge*

grès étiré émaillés, gris perle, lisse, brillant

ohne Abb. / without ill. / sans ill. :

19027-2320 kalkweiß / lime-white / blanc chaud

19026-2320 naturweiß / natural-white / blanc nature

19021-2320 naturgrau / natural-grey / gris nature

19020-2320 schilfgrün geflammt / reed-green flamed / vert roseau flammé

19025-2320 rotbraun geflammt / red-brown flamed / brun rouge flammé

19024-2320 petrolblau geflammt / petrol-blue flamed / bleu pétrole flammé

19030-2320 resedagrün / reseda-green / vert réséda

19031-2320 karmesinrot / crimson / cramoisi

19032-2320 kobaltblau / cobalt-blue / bleu cobalt

19033-2320 tiefschwarz / deep-black / noir saturé



6,2 x 50



19022-2290 Spitzprofil symmetrisch*

Spaltplatte glasiert, perlgrau, eben, glänzend

19022-2290 V-pointed profile, symmetrical*

stoneware tile glazed, pearl-grey, smooth, glossy

19022-2290 Profil pointu, symétrique*

grès étiré émaillés, gris perle, lisse, brillant

ohne Abb. / without ill. / sans ill. :

19027-2290 kalkweiß / lime-white / blanc chaud

19026-2290 naturweiß / natural-white / blanc nature

19021-2290 naturgrau / natural-grey / gris nature

19020-2290 schilfgrün geflammt / reed-green flamed / vert roseau flammé

19025-2290 rotbraun geflammt / red-brown flamed / brun rouge flammé

19024-2290 petrolblau geflammt / petrol-blue flamed / bleu pétrole flammé

19030-2290 resedagrün / reseda-green / vert réséda

19031-2290 karmesinrot / crimson / cramoisi

19032-2290 kobaltblau / cobalt-blue / bleu cobalt

19033-2290 tiefschwarz / deep-black / noir saturé



31 x 30



19022-9215 Abdeckplatte Tropfkante*

Spaltplatte glasiert, perlgrau, eben, glänzend

19022-9215 Cover tile drip nose*

stoneware tile glazed, pearl-grey, smooth, glossy

19022-9215 Plaque de recouvrement*

grès étiré émaillés, gris perle, lisse, brillant

ohne Abb. / without ill. / sans ill. :

19027-9215 kalkweiß / lime-white / blanc chaud

19026-9215 naturweiß / natural-white / blanc nature

19021-9215 naturgrau / natural-grey / gris nature

19020-9215 schilfgrün geflammt / reed-green flamed / vert roseau flammé

19025-9215 rotbraun geflammt / red-brown flamed / brun rouge flammé

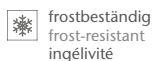
19024-9215 petrolblau geflammt / petrol-blue flamed / bleu pétrole flammé

19030-9215 resedagrün / reseda-green / vert réséda

19031-9215 karmesinrot / crimson / cramoisi

19032-9215 kobaltblau / cobalt-blue / bleu cobalt

19033-9215 tiefschwarz / deep-black / noir saturé



frostbeständig
frost-resistant
ingéivité

V1

V2

V3

Color
Shade
Variation



Made in
Germany

*Auftragsfertigung

*Make-to-order production

*Fabrication sur commande



60 x 90



8823-B755HK Bodenfliese
Feinsteinzeug unglasiert,
rost, strukturiert, matt

8823-B755HK Floor tile
porcelain stoneware unglazed,
rust, structured, matt

8823-B755HK Carreau de sol
grès cérame fin non émaillés,
rouille, structuré, mat

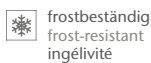
Die erfolgreiche Farbe Rost führen wir weiter und ergänzen sie um das neue Format 60x90 cm. Die anderen Farben der Serie entfallen.

We will continue the successful color rust and add the new 60x90 cm format. The other colors of the series will no longer be available.

Nous poursuivons la couleur rouille célèbre et en ajoutons le nouveau format 60 x 90 cm. Les autres couleurs de la série sont omises.



rektifiziert
rectified
rectifié



frostbeständig
frost-resistant
ingéivité



Hytect-Oberfläche
Hytect coating
Finition Hytect



Trittsicherheit
Slip resistance
Antidérapance



Color
Shade
Variation



Made in
Germany

Fresh Ergänzung · Supplement · Supplément



2,5 x 2,5   

41216H Mosaik, Steinzeug glasiert,
forest green mix, eben, glänzend
41216H Mosaic, stoneware glazed,
forest green mix, smooth, glossy
41216H Mosaïque, grès émaillé,
forest green mix, lisse, brillant

ohne Abb. / without ill. / sans ill. :
41316H

forest green mix,
eben, matt / smooth, matt / lisse, mat, R10/B

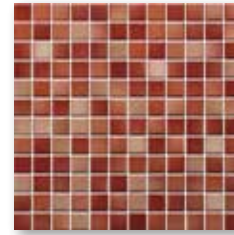


2,5 x 2,5   

41217H Mosaik, Steinzeug glasiert,
deep blue mix, eben, glänzend
41217H Mosaic, stoneware glazed,
deep blue mix, smooth, glossy
41217H Mosaïque, grès émaillé,
deep blue mix, lisse, brillant

ohne Abb. / without ill. / sans ill. :
41317H

deep blue mix,
eben, matt / smooth, matt / lisse, mat, R10/B

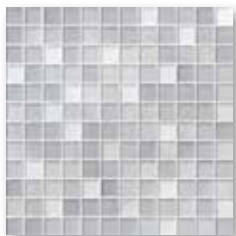


2,5 x 2,5   

41218H Mosaik, Steinzeug glasiert,
brick red mix, eben, glänzend
41218H Mosaic, stoneware glazed,
brick red mix, smooth, glossy
41218H Mosaïque, grès émaillé,
brick red mix, lisse, brillant

ohne Abb. / without ill. / sans ill. :
41318H

brick red mix,
eben, matt / smooth, matt / lisse, mat, R10/B

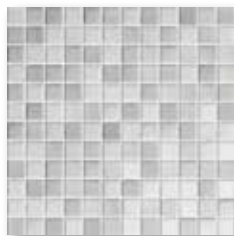


2,5 x 2,5   

41219H Mosaik, Steinzeug glasiert,
silver grey mix, eben, glänzend
41219H Mosaic, stoneware glazed,
silver grey mix, smooth, glossy
41219H Mosaïque, grès émaillé,
silver grey mix, lisse, brillant

ohne Abb. / without ill. / sans ill. :

41319H
silver grey mix,
eben, matt / smooth, matt / lisse, mat, R10/B



2,5 x 2,5   

41220H Mosaik, Steinzeug glasiert,
warm grey mix, eben, glänzend
41220H Mosaic, stoneware glazed,
warm grey mix, smooth, glossy
41220H Mosaïque, grès émaillé,
warm grey mix, lisse, brillant

ohne Abb. / without ill. / sans ill. :

41320H
warm grey mix,
eben, matt / smooth, matt / lisse, mat, R10/B

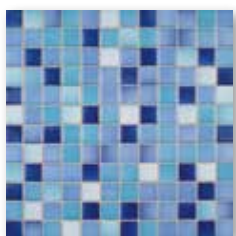


2,5 x 2,5   

41221H Mosaik, Steinzeug glasiert,
white grey mix, eben, glänzend
41221H Mosaic, stoneware glazed,
white grey mix, smooth, glossy
41221H Mosaïque, grès émaillé,
white grey mix, lisse, brillant

ohne Abb. / without ill. / sans ill. :

41321H
white grey mix,
eben, matt / smooth, matt / lisse, mat, R10/B



2,5 x 2,5   

41222H Mosaik, Steinzeug glasiert,
carribean blue mix, eben, glänzend
41222H Mosaic, stoneware glazed,
carribean blue mix, smooth, glossy
41222H Mosaïque, grès émaillé,
carribean blue mix, lisse, brillant

ohne Abb. / without ill. / sans ill. :

41322H
carribean blue mix,
eben, matt / smooth, matt / lisse, mat, R10/B



2,5 x 2,5   

41223H Mosaik, Steinzeug glasiert,
graphite black mix, eben, glänzend
41223H Mosaic, stoneware glazed,
graphite black mix, smooth, glossy
41223H Mosaïque, grès émaillé,
graphite black mix, lisse, brillant

ohne Abb. / without ill. / sans ill. :

41323H
graphite black mix,
eben, matt / smooth, matt / lisse, mat, R10/B



frostbeständig
frost-resistant
ingélivité



Hytect-Oberfläche
Hytect coating
Finition Hytect



R10/B Trittsicherheit
Slip resistance
Antidérapance



Thermoplastisch verklebt
Thermoplastically glued
Collage thermoplastique



Made in
Germany



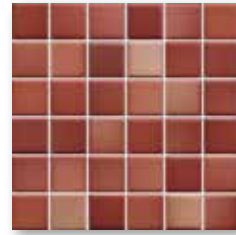
5 x5   

41450H Mosaik, Steinzeug glasiert,
forest green mix, eben, matt, R10/B
41450H Mosaic, stoneware glazed,
forest green mix, smooth, matt, R10/B
41450H Mosaïque, grès émaillé,
forest green mix, lisse, mat, R10/B



5 x5   

41451H Mosaik, Steinzeug glasiert,
deep blue mix, eben, matt, R10/B
41451H Mosaic, stoneware glazed,
deep blue mix, smooth, matt, R10/B
41451H Mosaïque, grès émaillé,
deep blue mix, lisse, mat, R10/B



5 x5   

41452H Mosaik, Steinzeug glasiert,
brick red mix, eben, matt, R10/B
41452H Mosaic, stoneware glazed,
brick red mix, smooth, matt, R10/B
41452H Mosaïque, grès émaillé,
brick red mix, lisse, mat, R10/B



5 x5   

41453H Mosaik, Steinzeug glasiert,
silver grey mix, eben, matt, R10/B
41453H Mosaic, stoneware glazed,
silver grey mix, smooth, matt, R10/B
41453H Mosaïque, grès émaillé,
silver grey mix, lisse, mat, R10/B



5 x5   

41454H Mosaik, Steinzeug glasiert,
warm grey mix, eben, matt, R10/B
41454H Mosaic, stoneware glazed,
warm grey mix, smooth, matt, R10/B
41454H Mosaïque, grès émaillé,
warm grey mix, lisse, mat, R10/B



5 x5   

41455H Mosaik, Steinzeug glasiert,
white grey mix, eben, matt, R10/B
41455H Mosaic, stoneware glazed,
white grey mix, smooth, matt, R10/B
41455H Mosaïque, grès émaillé,
white grey mix, lisse, mat, R10/B



5 x5   

41456H Mosaik, Steinzeug glasiert,
carribbean blue mix, eben, matt, R10/B
41456H Mosaic, stoneware glazed,
carribbean blue mix, smooth, matt, R10/B
41456H Mosaïque, grès émaillé,
carribbean blue mix, lisse, mat, R10/B



5 x5   

41457H Mosaik, Steinzeug glasiert,
graphite black mix, eben, matt, R10/B
41457H Mosaic, stoneware glazed,
graphite black mix, smooth, matt, R10/B
41457H Mosaïque, grès émaillé,
graphite black mix, lisse, mat, R10/B

HYTECT – DIE HYGIENE-FLIESE

THE HYGIENE TILE

LE CARREAU HYGIÉNIQUE

Hytect-Fliesen können einen bedeutenden Beitrag zur Wohngesundheitsleistung leisten. Denn die innovative Technologie reduziert Bakterien, Schimmel und Keime, baut Luftschadstoffe ab und sorgt dafür, dass Schmutz mühelos zu entfernen ist. Hytect funktioniert wie ein natürlicher Katalysator, der allein durch Lichteinfluss seine Wirkung entfaltet – und zwar dauerhaft. Denn Hytect ist fest in die Fliese eingebrannt und verbraucht sich nicht. Für eine nachhaltig gute Wohnqualität.

Hytect tiles can make a significant contribution to healthy living. After all, this innovative technology reduces bacteria, mould and germs, breaks down pollutants in the air, and ensures that dirt can be easily removed. Hytect acts like a natural catalyst whose effects are triggered simply by light – and permanently. Hytect is inseparably and durably baked into the tile. For a sustainably good quality of living!

Les carreaux à finition Hytect peuvent avoir un très grand impact pour un habitat sain. Car cette technologie innovante réduit les bactéries, les moisissures et les germes, dégrade les polluants atmosphériques et facilite l'élimination de la saleté. Hytect fonctionne comme un catalyseur naturel, qui n'agit que sous l'effet de la lumière et cela de manière durable. Car Hytect est indissociablement scellé à l'émail lors de la cuisson et ne s'use pas. Pour une qualité de vie optimale dans la durée.



hytect.com





Nachhaltige Vorteile

Sustainable advantages

Avantages durables

- Mühelose Reinigung, spart Zeit und Putzmittel
- Antibakteriell, sorgt für hygienische Sauberkeit
- Reine Luft, wirkt positiv auf das Raumklima
- Eine clevere Technologie für beste Wohnqualität

- Effortless cleaning, saving time and cleaning agents
- Antibacterial, for hygienic cleanliness
- Pure air, for a positive impact on the indoor climate
- Clever technology, for optimum living quality

- Entretien sans efforts, gain de temps et de produits d'entretien
- Antibactérien pour une propreté hygiénique
- Purification de l'air avec un effet positif sur le climat intérieur
- Technologie intelligente pour un confort de vie optimal

Hytect bedeutet weniger putzen, mehr Hygiene, frischere Luft und höchsten Komfort. So ist der Eingangsbereich immer einladend, der Wohnbereich stets salonfähig, das Bad ein keimfreier Wellness-Tempel und das Schlafzimmer eine wohl-tuende Ruhezone. Die smarte Art zu wohnen.

Hytect means less cleaning, more hygiene, fresher air, and maximum comfort. For an entrance area which is always inviting, a living area which always looks respectable, a bathroom which is a germ-free wellness temple, and a bed-room which is a comforting rest area. The smart way to live.

Hytect signifie facilité d'entretien, plus d'hygiène, un air plus frais et un confort maximal. Votre entrée sera toujours accueillante, l'espace de vie engageant, la salle de bain un temple du bien-être sans germes et la chambre à coucher un espace de détente apaisant. Pour un mode de vie intelligent.

So funktioniert und wirkt die Hytect-Technologie

Titandioxid (TiO_2) wird bei hoher Temperatur unlöslich und dauerhaft in die Keramikoberfläche eingebrannt. Als Katalysator, der sich nicht verbraucht, löst es praktisch lebenslang eine durch Licht aktivierte Reaktion (Photokatalyse) mit Sauerstoff und Luftfeuchtigkeit aus. Dadurch entsteht aktivierter Sauerstoff und eine hydrophile, wasserfreundliche Keramikoberfläche. Der aktivierte Sauerstoff übernimmt nun drei entscheidende Funktionen.

Renommierte Testinstitute bestätigen die Wirkweisen von Hytect.
Weitere Informationen: www.hytect.com

How the Hytect coating works

Titanium dioxide (TiO_2) is fired insolubly and permanently into the ceramic surface at a high temperature. As a permanent catalyst, it facilitates a life-long reaction between light (photocatalysis), oxygen, and humidity. This gives rise to activated oxygen and a hydrophilic, water-friendly ceramic surface. The activated oxygen undertakes three decisive functions.

Renowned test institutes confirm the effects of Hytect.
More information: www.hytect.com

Principe de fonctionnement et d'action de la finition Hytect

Le dioxyde de titane (TiO_2), insoluble à haute température, est appliqué durablement par cuisson sur la surface céramique. Ce catalyseur inusable déclenche pratiquement en continu une réaction de photocatalyse (activée par la lumière) avec l'oxygène et l'humidité de l'air. Cette réaction produit de l'oxygène actif et se traduit par une surface céramique hydrophile. L'oxygène actif prend alors en charge trois fonctions déterminantes.

Des instituts de test renommés confirment les effets de la finition Hytect.
Plus d'informations sur le site : www.hytect.com



So wirkt Hytect The Hytect effect L'effet Hytect



Einfach zu reinigen

Dank der Hytect-Oberfläche wird Schmutz einfach unterspült. Das reduziert den Reinigungsaufwand und die Verwendung von Putzmitteln. So kann man sich den schönen Dingen des Lebens widmen und zudem die Umwelt schonen.

Easy to clean

Thanks to the Hytect surface, dirt is simply rinsed off. This reduces the effort involved in cleaning and the use of cleaning agents. Making it possible to concentrate on the good things in life while protecting the environment at the same time.

Entretien facile

Grâce au revêtement Hytect, la saleté est tout simplement rincée. Cela permet de réduire le temps consacré à l'entretien et d'utiliser moins de produits de nettoyage. Vous pourrez ainsi vous consacrer aux belles choses de la vie tout en protégeant l'environnement.



Verbessertes Raumklima

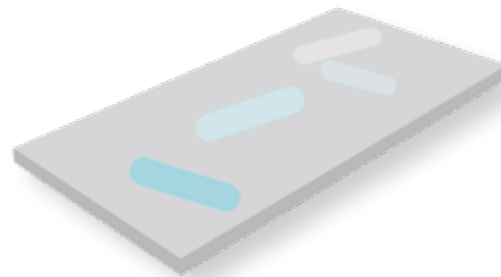
Hytect löst einen Luftreinigungsprozess aus, bei dem sowohl unangenehme Gerüche als auch Schadstoffe wie Stickoxide neutralisiert werden. Damit jedes Familienmitglied und jeder Gast unbeschwert durchatmen kann.

Improved room climate

Hytect triggers an air-purification process which neutralises both unpleasant odours and pollutants such as nitrogen oxides. Enabling every member of the family and guest to your home to breathe easily.

Amélioration du climat intérieur

Hytect amorce un processus de purification de l'air qui neutralise les odeurs désagréables et les polluants tels que les oxydes d'azote. Pour permettre aux membres de la famille et aux invités de respirer un air plus sain.



Antibakterielle Wirkung

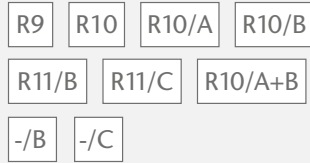
Mit dem Aufeinandertreffen von Hytect und Licht wird Sauerstoff aktiviert, der Mikroorganismen wie Bakterien, Schimmel und Keime zersetzt. Ein gutes Gefühl, ein Zuhause zu haben, das uns vor Krankheitserregern schützt.

Antibacterial effect

When Hytect interacts with light, oxygen is activated which breaks down microorganisms such as bacteria, mould and germs. The good feeling of having a home which protects us from germs.

Effet antibactérien

L'interaction entre Hytect et la lumière entraîne une activation de l'oxygène qui décompose les microorganismes tels que les bactéries, les moisissures et les germes. Parce qu'il est agréable d'avoir un intérieur qui nous protège des agents pathogènes.



Diese Fliesen verfügen über die entsprechende Trittsicherheitsklasse.
These tiles have the respective slip-resistance class.
Ces carreaux disposent des classes d'antidérapance correspondantes.



Diese Fliese verfügt über Hytect.
This tile is provided with Hytect-coated.
Ce carreau dispose de la finition Hytect.



Diese Fliese verfügt über eine Protecta-Vergütung.
This tile is Protecta-coated.
Ce carreau dispose d'une finition Protecta.



Diese Fliese ist rektifiziert, d. h. sie ist mit einer besonders engen Fuge verlegbar.
This tile is rectified, i. e. it can be laid with particularly narrow joints.
Ce carreau est rectifié et peut être posé avec un joint particulièrement fin.

Fliesen mit diesem Symbol wurden in Deutschland produziert.
Tiles marked with this symbol have been produced in Germany.
Les carreaux marqués de ce symbole ont été fabriqués en Allemagne.



Rektifizierte Wandfliesen mit gerundeten, geschliffenen Kanten: keine scharfkantigen Übergänge / Ränder, Unregelmäßigkeiten des Untergrunds können optisch einfacher ausgeglichen werden, eine sehr enge Verlegung der Fliese ist möglich (1-2 mm Fuge)
Rectified wall tiles with rounded, bevelled edges: no sharp-edged transitions/edges, irregularities displayed by the base can be easily compensated for, tiles can be laid very close together (1-2 mm joints)
Carreaux de mur rectifiés à bords arrondis, biseautés : pas de raccords / de rebords à angles vifs, les inégalités du support peuvent être compensées optiquement avec plus de facilité, une pose des carreaux à joint très serré (1 à 2 mm) est possible



Thermoplastisch verklebte Mosaik sind bedenkenlos im Unterwasserbereich (z.B. Schwimmbecken/Whirlpool) sowie im dauernassbelasteten Bereich (z.B. Beckenumgang/Duschen) einsetzbar.
Thermoplastically glued mosaics can be used without any problems in underwater areas (e.g. swimming pools/whirlpools) as well as in permanently wet areas (e.g. pool surrounds/showers).
Les mosaïques fixées au moyen de collage thermoplastique peuvent être utilisées sans crainte pour la pose au-dessous du niveau de l'eau (p. ex. piscines / whirlpools) ainsi que dans les zones constamment humides (p. ex. plages de piscines/douches).



Diese Fliese ist frostsicher.
This tile is frost-proof.
Ce carreau est ingélif.

„Color shade variation“ beschreibt die farbliche Änderung zwischen den Fliesen einer Farbstellung, d.h. den Abtönungsgrad. Die Einstufung unserer Produkte erfolgt in 4 Abtönungskoeffizienten.

“Color shade variation” refers to the variations in color between the tiles of a certain color, i.e. the degree of shading. Our products are classified into 4 shading coefficients.

« Color shade variation » décrit les variations de teintes entre les carreaux d'une même couleur, c'est-à-dire le dégradé visible. Nos produits sont classés en 4 coefficients de dégradés.



Geringe Variation / geringes Farbspiel
Low variation / Low play of colors
Variation faible / Jeu de couleurs peu prononcé



Hohe Variation / hohes Farbspiel
High variation / High play of colors
Variation élevée / Jeu de couleurs important



Mittlere Variation / mittleres Farbspiel
Medium variation / Medium play of colors
Variation moyenne / Jeu de couleurs moyen



Starke Variation / starkes Farbspiel
Strong variation / Strong play of colors
Variation forte / Jeu de couleurs intense

Die Entwürfe der Milieus stammen unter anderem von den Architekten:
The milieu designs are by the following architects, among others:
Les modèles pour les milieux ont été élaborés entre autres par les architectes :

VSBL, Bieffe Rendering

BILDLEGENDEN · CAPTIONS · LEGENDES

Aruba (Seite · Page · Page)

4 Wandfliese · Wall tile · Carreau de mur
white
Dekor Kentia · Dec. Kentia · Décor Kentia
sand white
Bodenfliese · Floor tile · Carreau de sol
stone

8 Wandfliese · Wall tile · Carreau de mur
sand
Riegelformat Kentia · Oblong format Kentia ·
Format de traverse Kentia
sand white
Bodenfliese · Floor tile · Carreau de sol
mud

13 Dekor Kentia · Dec. Kentia · Décor Kentia
sand white
Bodenfliese · Floor tile · Carreau de sol
stone

Ascona (Seite · Page · Page)

14 Bodenfliese · Floor tile · Carreau de sol
mud
Treppenfiese · Stair tile · Nez de marche
mud

18 Bodenfliese · Floor tile · Carreau de sol
mud
Mosaik · Mosaic · Mosaique
Marble & More, labradorit blue

20 Bodenfliese · Floor tile · Carreau de sol
mud
Mosaik · Mosaic · Mosaique
Marble & More, labradorit blue

22 Bodenfliese · Floor tile · Carreau de sol
graphite
Mosaik · Mosaic · Mosaique
graphite
Mosaik · Mosaic · Mosaique
Marble & More, labradorit blue

24 Terrassenplatte · Patio tile · Dalle de terrasse
mud

28 Bodenfliese · Floor tile · Carreau de sol
pearl

Jasba-CLARA (Seite · Page · Page)

34 Wandfliese · Wall tile · Carreau de mur
vintage rose
Bodenfliese Like · Floor tile Like · Carreau de sol Like
zement · cement · ciment

38 Wandfliese · Wall tile · Carreau de mur
iceland white

39 Bodenfliese Walden · Floor tile Walden · Carreau de sol Walden
classic oak
Wandfliese · Wall tile · Carreau de mur
iceland white

Jasba-SENJA PURE (Seite · Page · Page)

42 Wandfliese · Wall tile · Carreau de mur
naturweiß · natural-white · blanc nature
Mosaik · Mosaic · Mosaique
shabby chic
Bodenfliese Like · Floor tile Like · Carreau de sol Like
warm grey

46 Wandfliese · Wall tile · Carreau de mur
naturweiß · natural-white · blanc nature
Mosaik · Mosaic · Mosaique
shabby chic
Bodenfliese Like · Floor tile Like · Carreau de sol Like
warm grey

47 Wandfliese · Wall tile · Carreau de mur
naturweiß · natural-white · blanc nature
Mosaik · Mosaic · Mosaique
shabby chic
Bodenfliese Like · Floor tile Like · Carreau de sol Like
warm grey

Karl (Seite · Page · Page)

52 Mosaik · Mosaic · Mosaique
aqua

56 Mosaik · Mosaic · Mosaique
aqua

58 Wandfliese · Wall tile · Carreau de mur
grey green
Bodenfliese Nova · Floor tile Nova · Carreau de sol Nova
mittelgrau · mid-grey · gris moyen

61 Wandfliese · Wall tile · Carreau de mur
forest

66 Wandfliese · Wall tile · Carreau de mur
forest
Bodenfliese Nova · Floor tile Nova · Carreau de sol Nova
anthrazit · anthracite · anthracite

Marble & More (Seite · Page · Page)

66 Mosaik · Mosaic · Mosaique
illusion beige
Bodenfliese Ascona · Floor tile Ascona · Carreau de sol Ascona
pearl

71 Mosaik · Mosaic · Mosaique
labradorit blue
Bodenfliese Ascona · Floor tile Ascona · Carreau de sol Ascona
graphite
Mosaik Ascona · Mosaic Ascona · Mosaique Ascona
graphite

Solid Rock (Seite · Page · Page)

74 Dekor Move · Dec. Move · Décor Move
natural grey
Bodenfliese · Floor tile · Carreau de sol
natural grey
Bodenfliese · Floor tile · Carreau de sol
deep grey

78 Dekor Move · Dec. Move · Décor Move
silver
Bodenfliese · Floor tile · Carreau de sol
silver

84 Bodenfliese Streetlife · Floor tile Streetlife · Carreau de sol Streetlife
rost · rust · rouille

AGROB BUCHTAL GmbH
Buchtal 1, D-92521 Schwarzenfeld
Tel.: +49 (0) 94 35-391-0
Fax: +49 (0) 94 35-391-34 52

Servaisstraße, D-53347 Alfter-Witterschlick
Tel.: +49 (0) 228-391-0
Fax: +49 (0) 228-391-1273

E-Mail agrob-buchtal@deutsche-steinzeug.de
Internet www.agrob-buchtal.de

www.assenmacher.net

01/2022

Der Herausgeber übernimmt keine Haftung für Druckfehler, Farbabweichungen zu den Originalprodukten können aus drucktechnischen Gründen auftreten.
The publisher assumes no liability for typographical errors. Color deviations from the original products may occur during the printing process.
L'éditeur décline toute responsabilité en cas d'erreurs d'impression. Des écarts de couleur par rapport aux produits originaux peuvent apparaître pour des raisons liées aux techniques d'impression.

